

Technische Information / Planungsunterlage

Lichtschanke LS 45/1



Einsatzmöglichkeiten:

- Die Sender/Empfänger Lichtschanke LS 45/1 dient als Sicherheitseinrichtung und Impulsgeber bei automatischen Tor- oder Schrankenanlagen. Der Betrieb erfolgt mit moduliertem Infrarot-Licht.
- für 12–30 V Gleich-/Wechselstrom

Die wichtigsten Funktionen im Überblick:

- Die Unterbrechung des Lichtstrahls bewirkt ein Schalten des potentialfreien Kontaktes im Empfänger.
- max. 30m Reichweite
- einfache AP-Montage



www.tousek.com

Tousek Ges.m.b.H. Österreich
A-1230 Wien
Zetschegasse 1
Tel. +43/1/667 36 01
Fax +43/1/667 89 23
info@tousek.at

Tousek GmbH Deutschland
D-83395 Freilassing
Traunsteiner Straße 12
Tel. +49/86 54/77 66-0
Fax +49/86 54/5 71 96
info@tousek.de

Tousek GmbH Schweiz
CH-6275 Ballwil
Bahnhofstraße 14
Tel. +41/0/41 448 2965
Fax +41/0/41 448 2966
info@tousek.ch

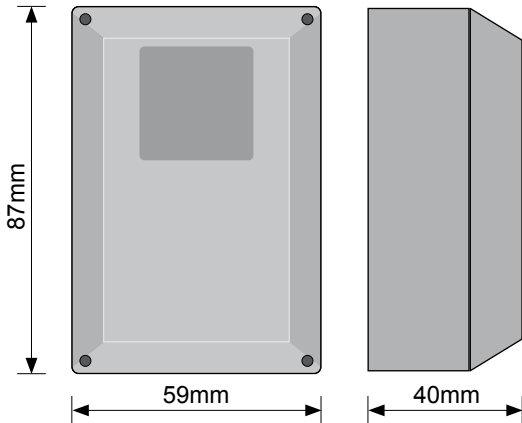
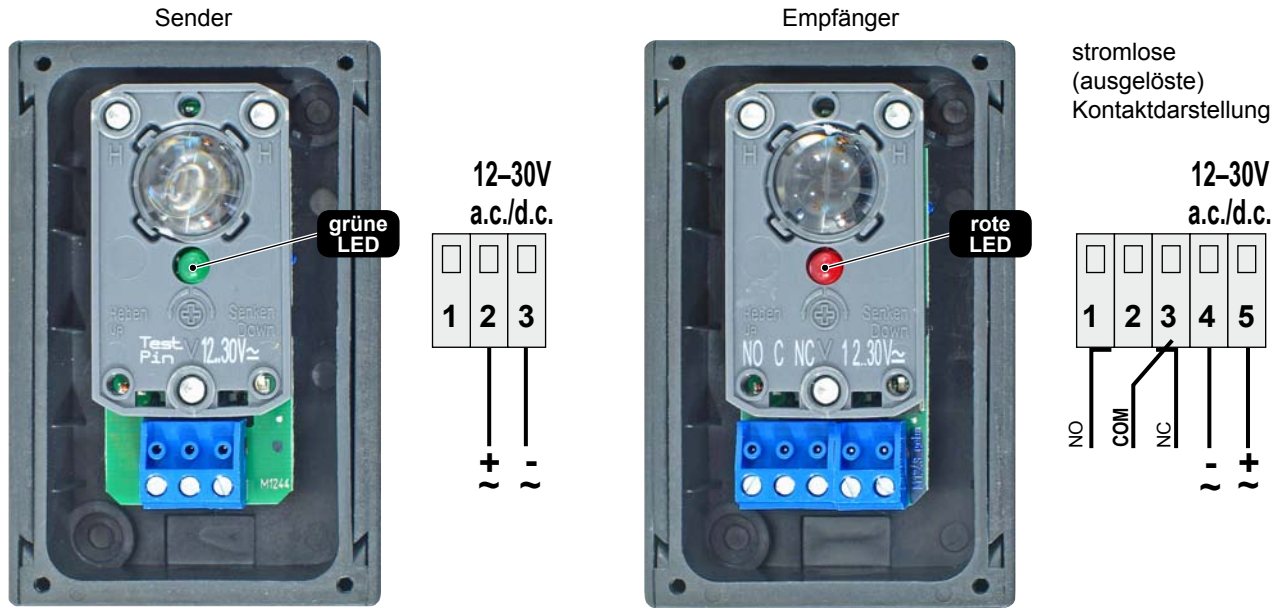
Tousek Sp. z o.o. Polen
PL 43-190 Mikołów (k/Katowic)
Gliwicka 67
Tel. +48/32/738 53 65
Fax +48/32/738 53 66
info@tousek.pl



tousek®
AUTOMATISCHE TORANTRIEBE

Tousek s.r.o. Tschechische Rep.
CZ-130 00 Praha 3
Jagellonská 9
Tel. +420/2/2209 0980
Fax +420/2/2209 0989
info@tousek.cz

Lichtschanke LS 45/1

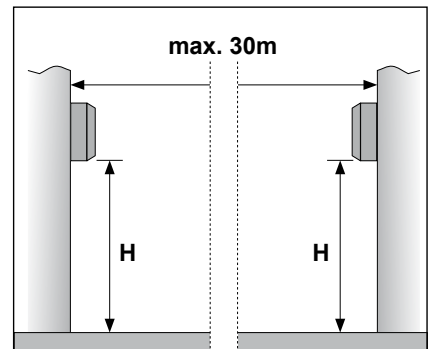
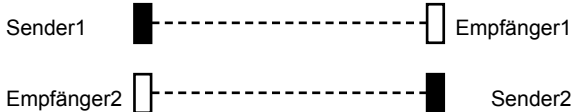


LED-Anzeigen	
Sender LED (grün)	AN: Versorgungsspannung OK
	AN: stabiles Signal vom Sender
Empfänger LED (rot)	AUS: kein Signal vom Sender (nicht ausgerichtet oder Infrarotstrahl unterbrochen)

Einsatz von zwei Lichtschrankenpaaren:

- Um beim Einsatz von zwei Lichtschrankenpaaren LS 45/1 eine gegenseitige Beeinträchtigung auszuschließen, dürfen die beiden Lichtschranken-sender bzw. Empfänger nicht auf derselben Seite montiert werden!

Wichtig:



Maße und technische Änderungen vorbehalten !

Technische Daten

Lichtschanke LS 45/1			
Versorgung	12-30Va.c./d.c.	potentialfreier Relaisausgang	max. 24V/1A Wechsler
Leistungsaufnahme	2,7W @ DC 30V	Abmessungen (HxBxT)	87,8 x 59 x 40,3mm
Infrarotfrequenz	500Hz	Schutzart	IP 54
Nennreichweite	max. 30m	Artikel-Nr.	13510300
zulässige Umgebungstemperatur	-20 bis +60°C		
Sonstiges	einfache Aufputz- und seitliche Montage		