



www.gutes-vom-niederrhein.de



Bauernhof- Erlebnisse

in der Metropole Ruhr

Heft 2:

Betriebe des Aktionsbündnisses

„Direkt- und Regionalvermarktung am Niederrhein“
laden ein!

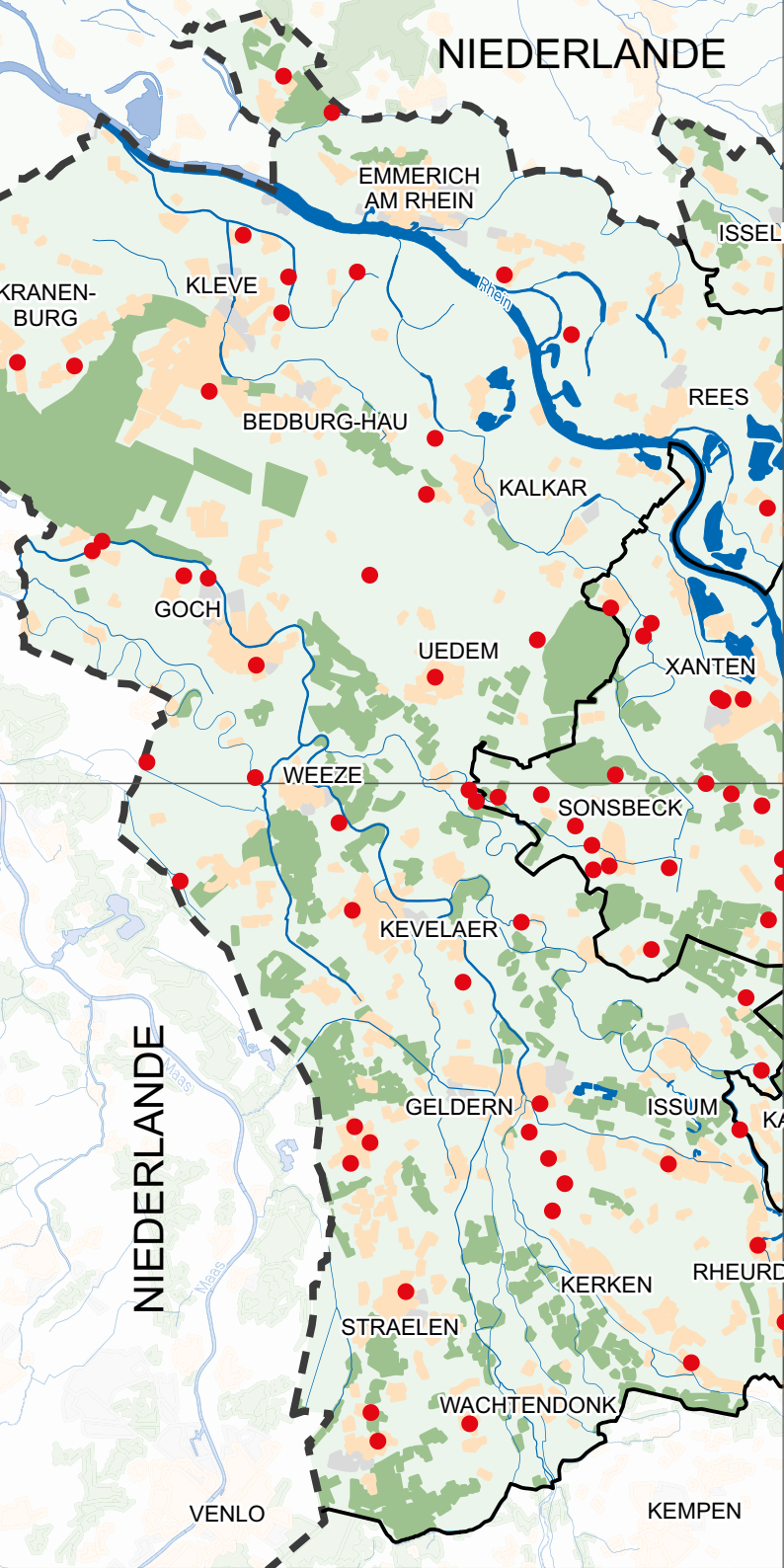
 **etropole**ruhr

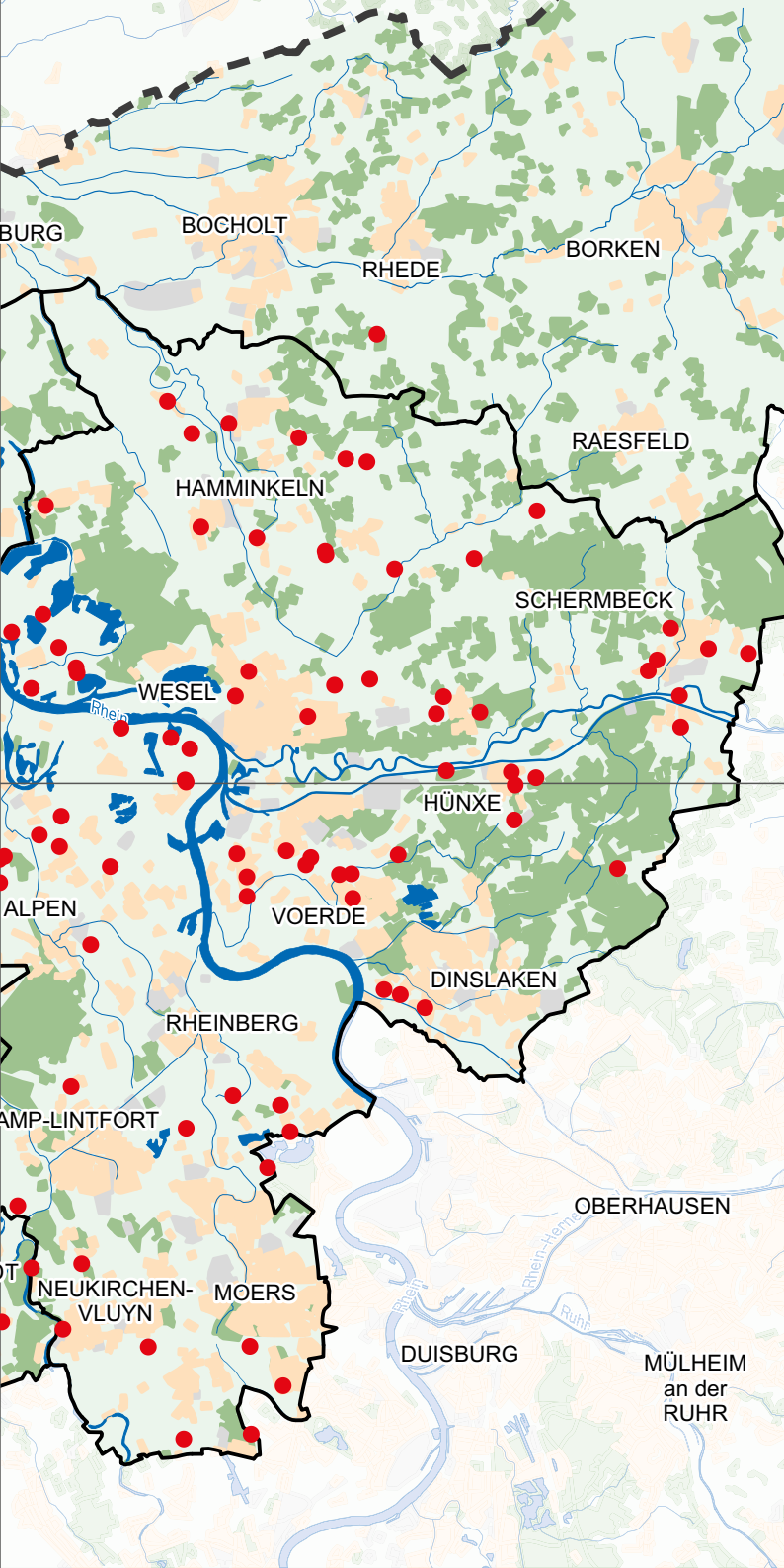
 Landwirtschaftskammer
Nordrhein-Westfalen



Regionalverband Ruhr







Inhaltsverzeichnis

Teilkarte, nord-westliche Region	8 - 9
Teilkarte, nord-östliche Region	10 - 11
Teilkarte, süd-westliche Region	12 - 13
Teilkarte, süd-östliche Region	14 - 15
Zeichenerklärung	16 - 17
Vorworte	18 - 20
Gutes vom Niederrhein	21

Alpen

01 Hof Meteling	22
02 Ohlmannshof	23
03 Stephan Hufer	24
04 Kräuter & Raritäten Gärtnerei Schenkenhof	25
05 Metzgerei Stiers	26
06 Schanzenhof	27
07 Spargelhof Hußmann	28
08 Spargelbetrieb Martin Wache	29
09 Spargelhof Schippers und Merkwitsch GbR	30
10 TEMIKA GmbH	31

Bedburg-Hau

11 Bauernhof Villemont	32
12 Bioland-Gärtnerei Brands	33

Dinslaken

13 Bellingröhr GbR	34
14 Hof Vahnenbruck	35
15 Rockhoff Fleischwaren	36

Emmerich am Rhein

16 Niederrhein-Destille	37
17 Spargel Derksen	38
18 Spargel vom Eltenberg	39

Geldern

19 Bauernhof Maas	40
20 Imkerei Spolders	41
21 Obsthof Geldern	42
22 Reubaho - naturpädagogischer Bauernhof	43

23	Spargelhof Allofs	44
24	Spargelhof Janßen	45
25	Spargelhof Kisters	46

Goch

26	Der Eselbauer	47
27	Gemüsehof Joeressen	48
28	Krautfabrik Wilhelm Koppers	49
29	Ophey´s Spargelhof an der Niers	50
30	Spargel- und Ferienhof Ophey	51
31	Uhlenhof	52

Hamminkeln

32	Biohof Groß-Bölting - Dingdener Heidemilch	53
33	Wilhelm und Gernot Buschmann	54
34	Eimers & Eimers GbR	55
35	Gästeführungen, Naturerleben	56
36	Geflügelhof Willing	57
37	Gemüsehof Bielefeld	58
38	Anneliese Hecheltjen	59
39	Hof Schäfer	60
40	Hof Stenkamp	61
41	Kammannshof	62
42	Obstkellerei van Nahmen GmbH & Co. KG	63
43	Rheinischer Bauernmarkt Loikum	64

Hünxe

44	Garten- und Landschaftsbau Heinz Dickmann	65
45	Heesenhof	66
46	Heuhotel - Steffenshof	67
47	Horstmannshof	68
48	Dirk Kaldewey	69
49	Landhaus-Café Elisabeth Selders	70
50	Metzgerei Vlaswinkel	71
51	Regionalforstamt Niederrhein, Forstbetriebsbezirk Dinslaken	72
52	Schulte-Drevenacks-Hof	73

Inhaltsverzeichnis

Issum

- 53 Kartoffelhof Janßen 74
- 54 Spargelhof Bissels 75
- 55 Spargelhof Kleineschay 76

Kalkar

- 56 Spargelhof Kemper 77

Kamp-Lintfort

- 57 Biolandhof Frohnenbruch 78
- 58 Petra Kühne 79
- 59 Wickrather Bauernladen 80

Kerken

- 60 Bauernkäserei Straetmanshof 81
- 61 Omselshof 82

Kevelaer

- 62 Büssershof 83
- 63 Käsespezialitäten & Feinkost Andreas Heina 84
- 64 Rouenhof 85
- 65 Spargelhof Koenen 86
- 66 Straußenhof Jeuken 87

Kleve

- 67 DAD - Die am Deich 88
- 68 Hof ten Berge 89
- 69 Christian Schulte Spechtel 90
- 70 Warbeyener Erdbeerparadies 91

Kranenburg

- 71 Bauernladen Hebben 92
- 72 Hof Zwölf Eichen 93

Moers

- 73 Gästeführungen Erika Ollefs 94
- 74 Geflügelhof Göntgen Bremenkamp 95
- 75 Grafschafter Weinbergschneckenzucht 96
- 76 Hof Ueltgesforth Moerser Krauthaus 97
- 77 Leimkühler Blumen & Gärtnerei 98

78	Schwafheimer Hofladen Fechner Gbr	99
----	-----------------------------------	----

Neukirchen-Vluyn

79	Apfelgarten Heckes	100
80	Die Schaf-Gabe	101
81	Monterkampshof Obstplantage	102
82	Schloss Bloemersheim	103

Rees

83	Landwirtschaftlicher Betrieb und Gästeführungen Wenzel-Teuber	104
84	Vriendshof	105

Rhede

85	Hof Rülfig	106
----	------------	-----

Rheinberg

86	Hof Hastermann	107
87	Theodor Hücklekemkes	108
88	Krauthaus Heesenhof	109

Rheurdt

89	Die Biobäckerei Andreas Schomaker	110
90	Schäferei Pottbeckerhof	111

Schermbeck

91	Angelparadies & Forellenzucht Schoel	112
92	Appelbongert	113
93	Bauer Graaf	114
94	Baumschulen Wüstemeyer	115
95	Bioland-Hof Deiters	116
96	Biolandhof Bonhoff	117
97	Forellenzentrum Naroda GbR	118
98	Imkerei Egon Unterberg	119
99	Hermann und Anne Keller	120

Sonsbeck

100	Bossenhof	121
101	Familie Bossmann	122
102	Ferienhof Schattmann	123
103	Hoffleischerei Hawix	124

Inhaltsverzeichnis

104	Kalscheur	125
105	Korbmachermeisterin Margret Schiffer	126
106	Ottenhof	127
107	Pelltec GmbH	128
108	Sonsbecker Lammprodukte	129

Straelen

109	Bäckerei Holtmanns GmbH	130
110	Feinkost-Fleischerei Borghs	131
111	Spargelhof Willi Schoofs	132

Uedem

112	Bäckerei Spiegelhoff	133
113	Bauernmarkt Lindchen GmbH	134
114	Hochwald-Spargel GbR	135

Voerde

115	Baumeistershof	136
116	Fleischerei Arnd Rühl	137
117	Hof Fengels	138
118	Bauernhof Bernds	139
119	Walter Hüsken	140
120	Ihr Angelspezialist Torsten Rühl	141
121	Ingolf Isselhorst	142
122	Schafhof Stockum	143
123	Ute Sprock	144
124	Tinthof	145

Wachtendonk

125	Spargel Spitz	146
-----	---------------	-----

Weeze

126	Büsch Naturkost	147
127	Heeser Spargelhof	148
128	Schloss Wissen	149

Wesel

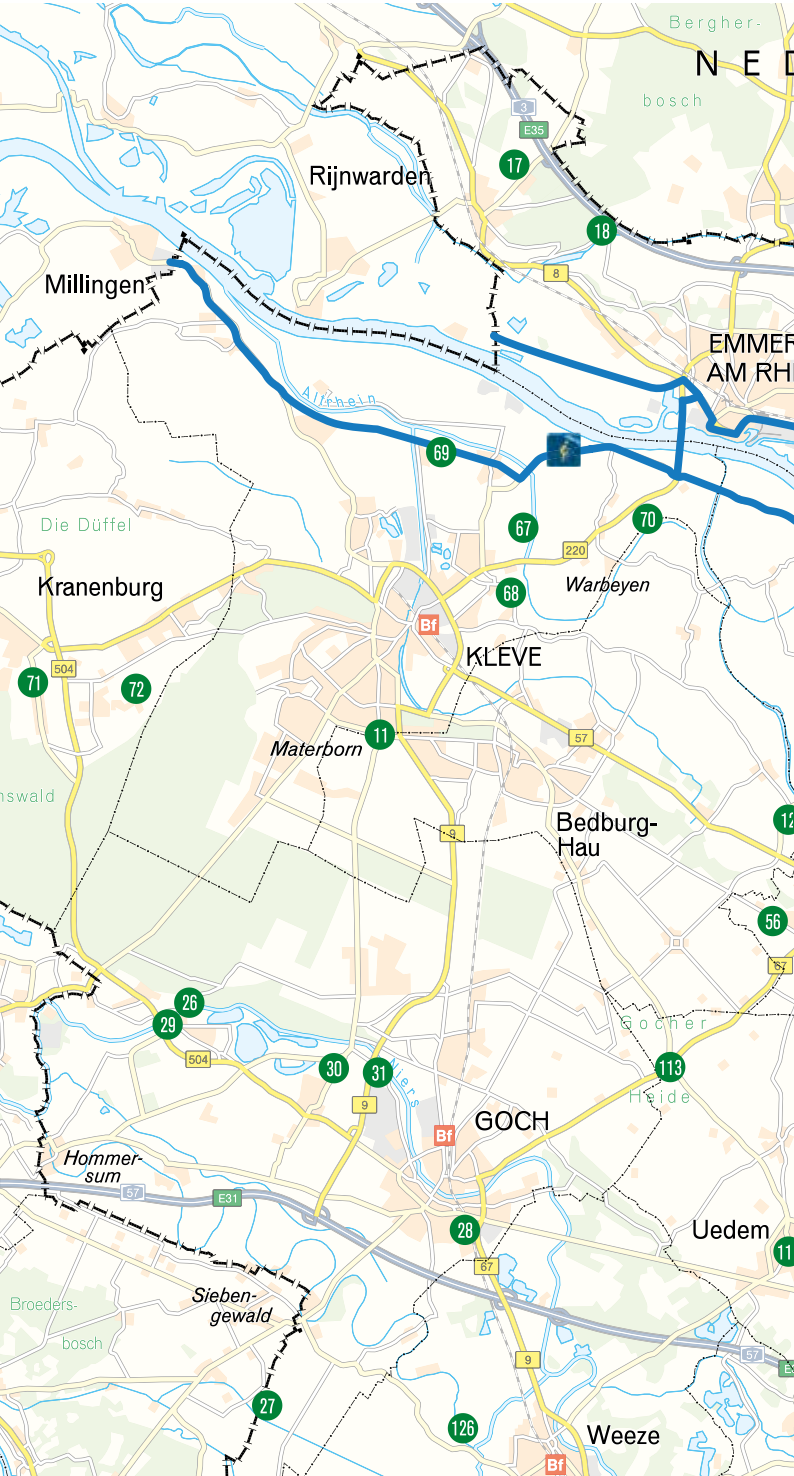
129	Bauerncafé Hellenhof	150
-----	----------------------	-----

130	Bienen-Klänge	151
131	Bruns Garten- und Landschaftspflege	152
132	Café Landluft	153
133	Der Hauskoch	154
134	Gärtnerei Klaus Wirtz	155
135	Gärtnerei Rohde	156
136	Gartenbau Braem	157
137	Gartenbau Jörg Lohmeier	158
138	Maria Hack	159
139	Gartenbau Lenzen	160
140	Natur Pur	161
141	Neuhollandshof - Demeter Obstplantagen Clostermann	162
142	Ruth Pattay	163
143	Schäferei Joachim Koop	164
144	Spargel und Obsthof Heinen	165

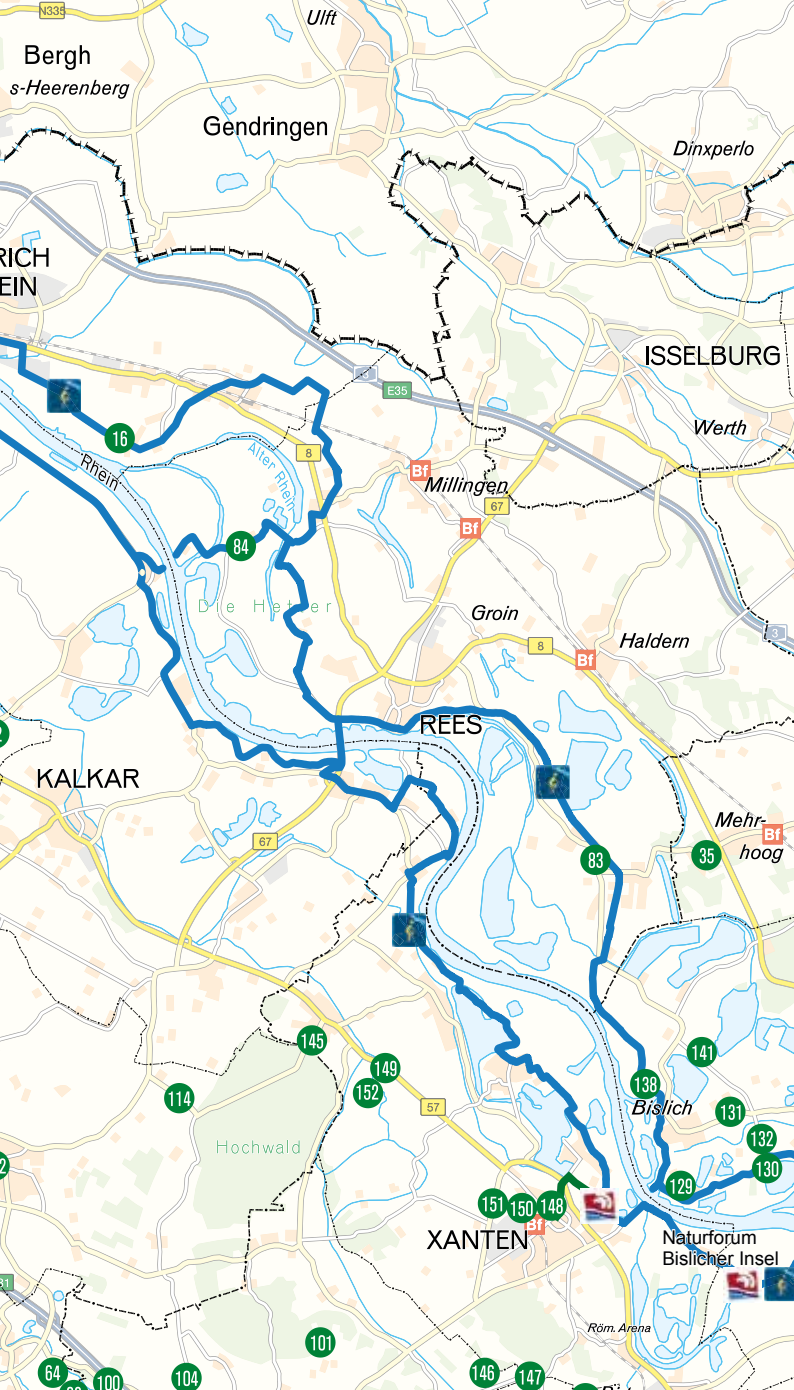
Xanten

145	Gärtnerei Theo Rennings	166
146	Gamerschlagshof GmbH	167
147	Grenzdycker Milchtankstelle / Schrammenbruchshof	168
148	Kriemhild-Mühle Xanten	169
149	Moerenhof	170
150	Rheker Gärten GmbH	171
151	Weidenhof	172
152	Xantener Obstplantagen	173

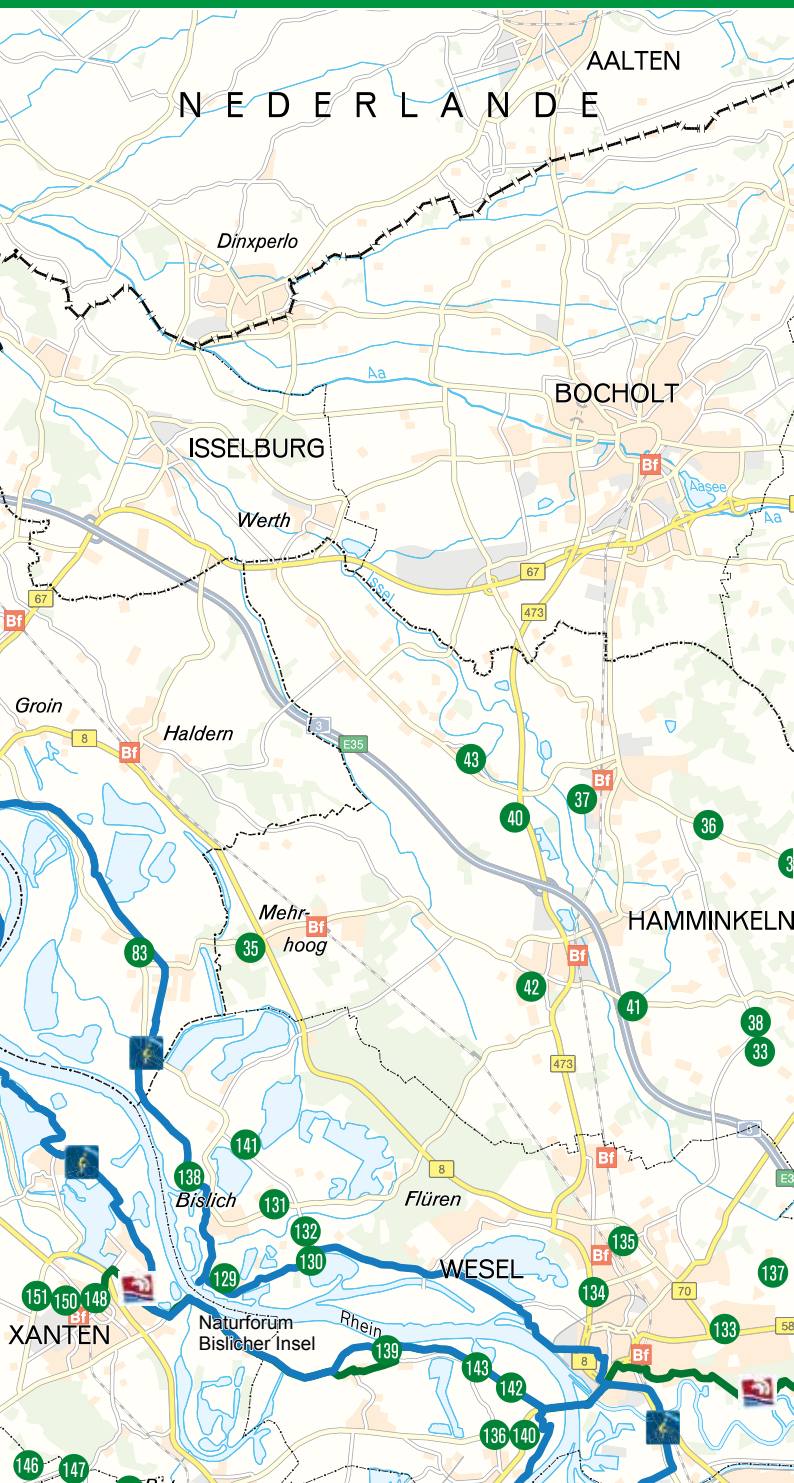
Nord-West Region

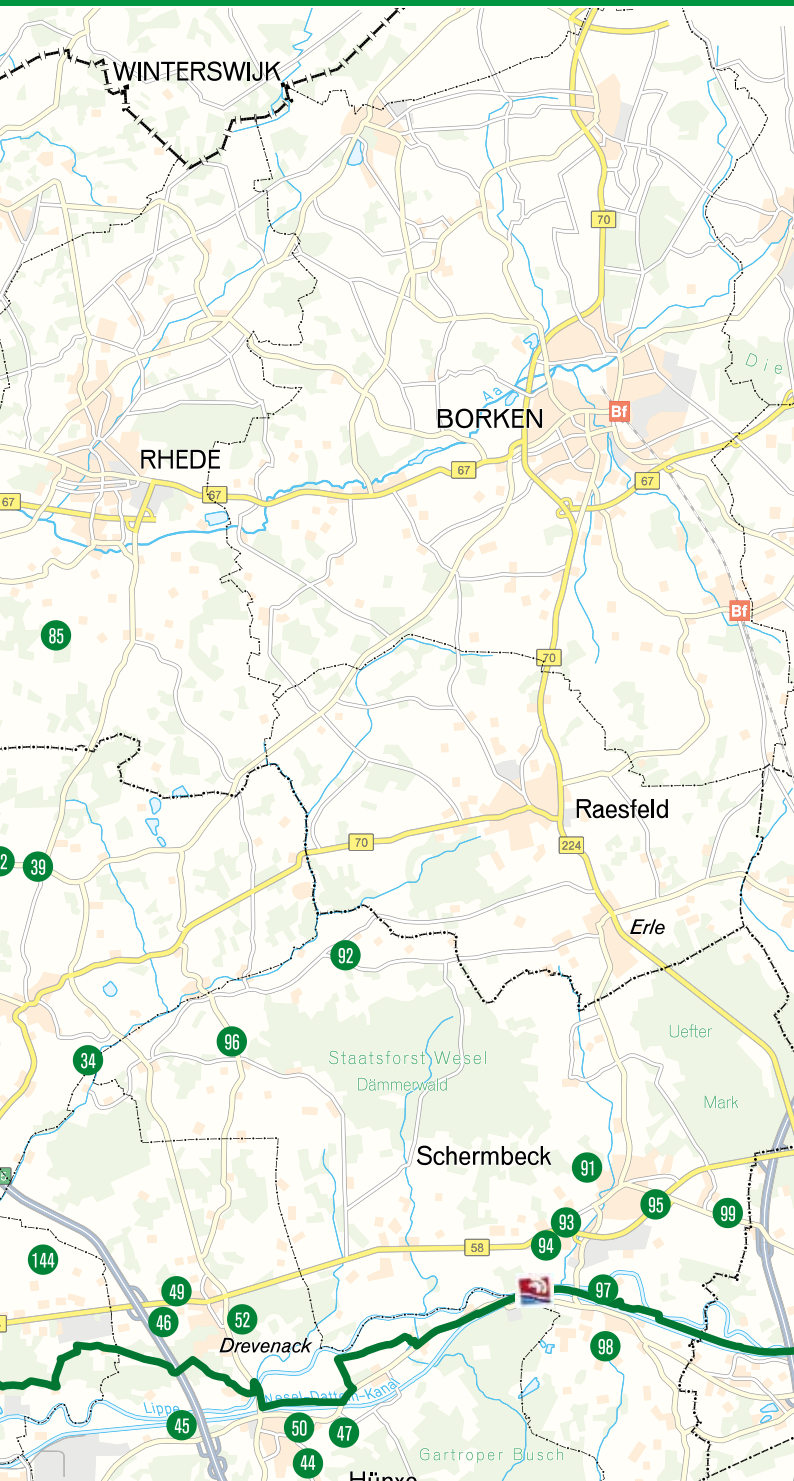


DER LANDE



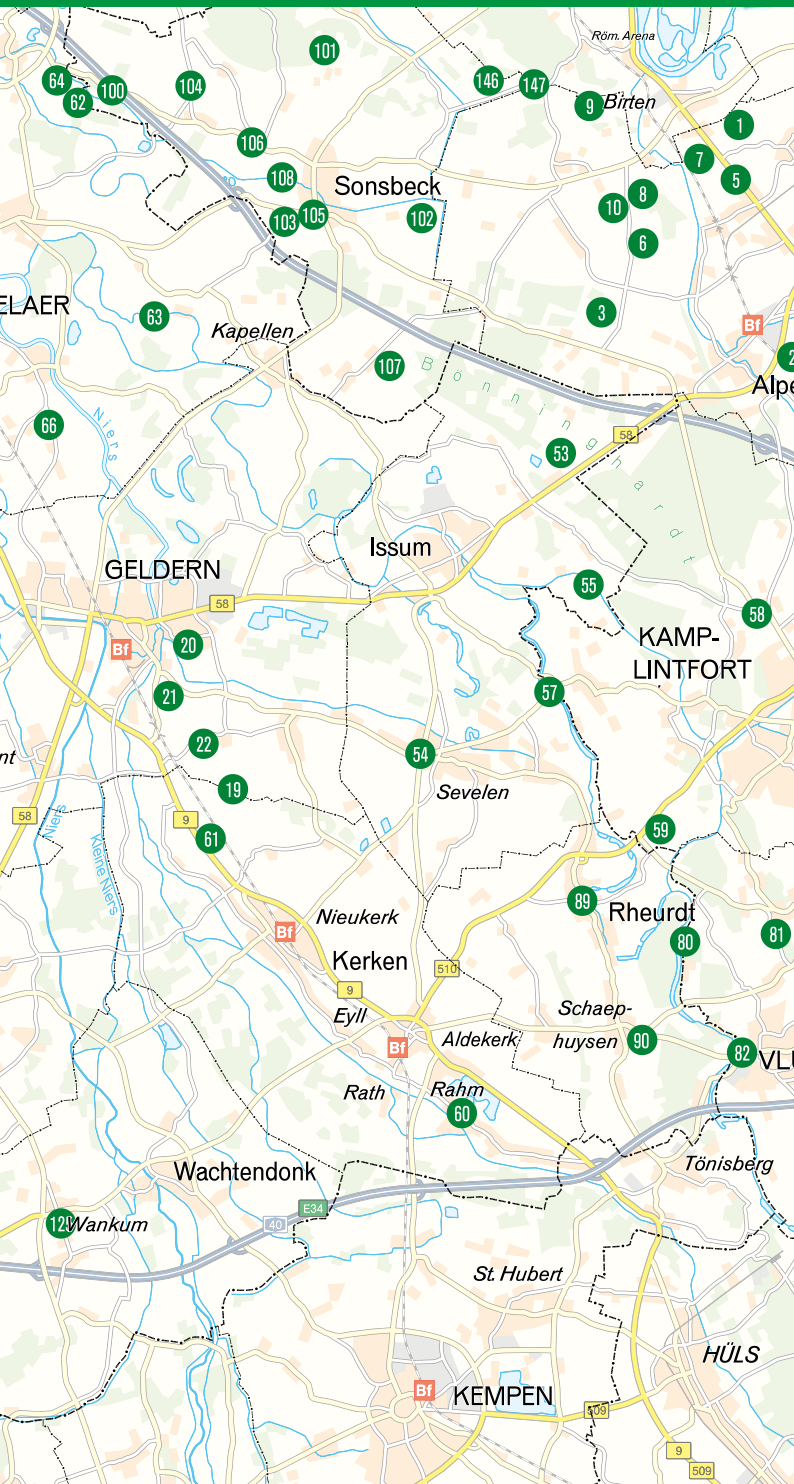
Nord-Ost Region



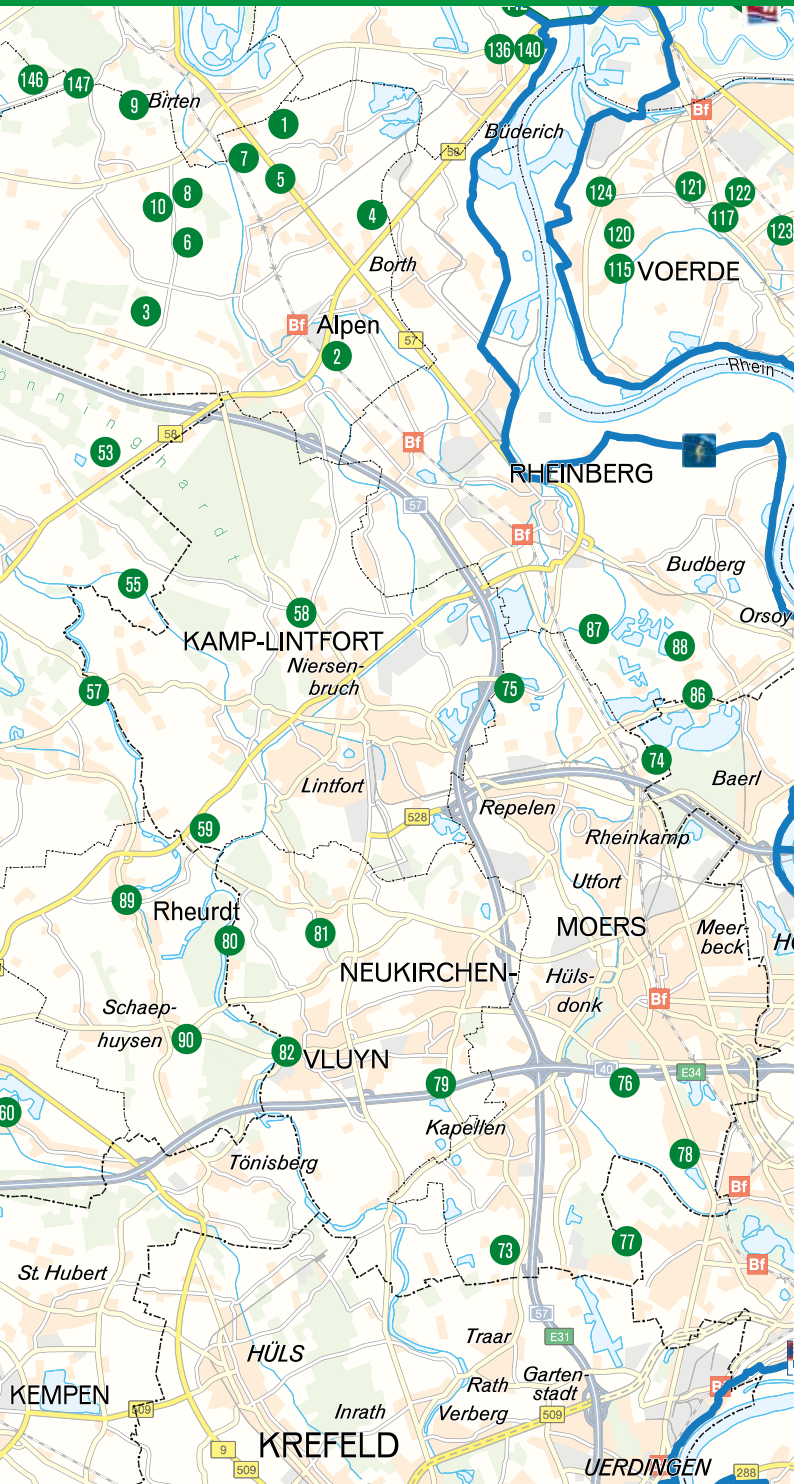


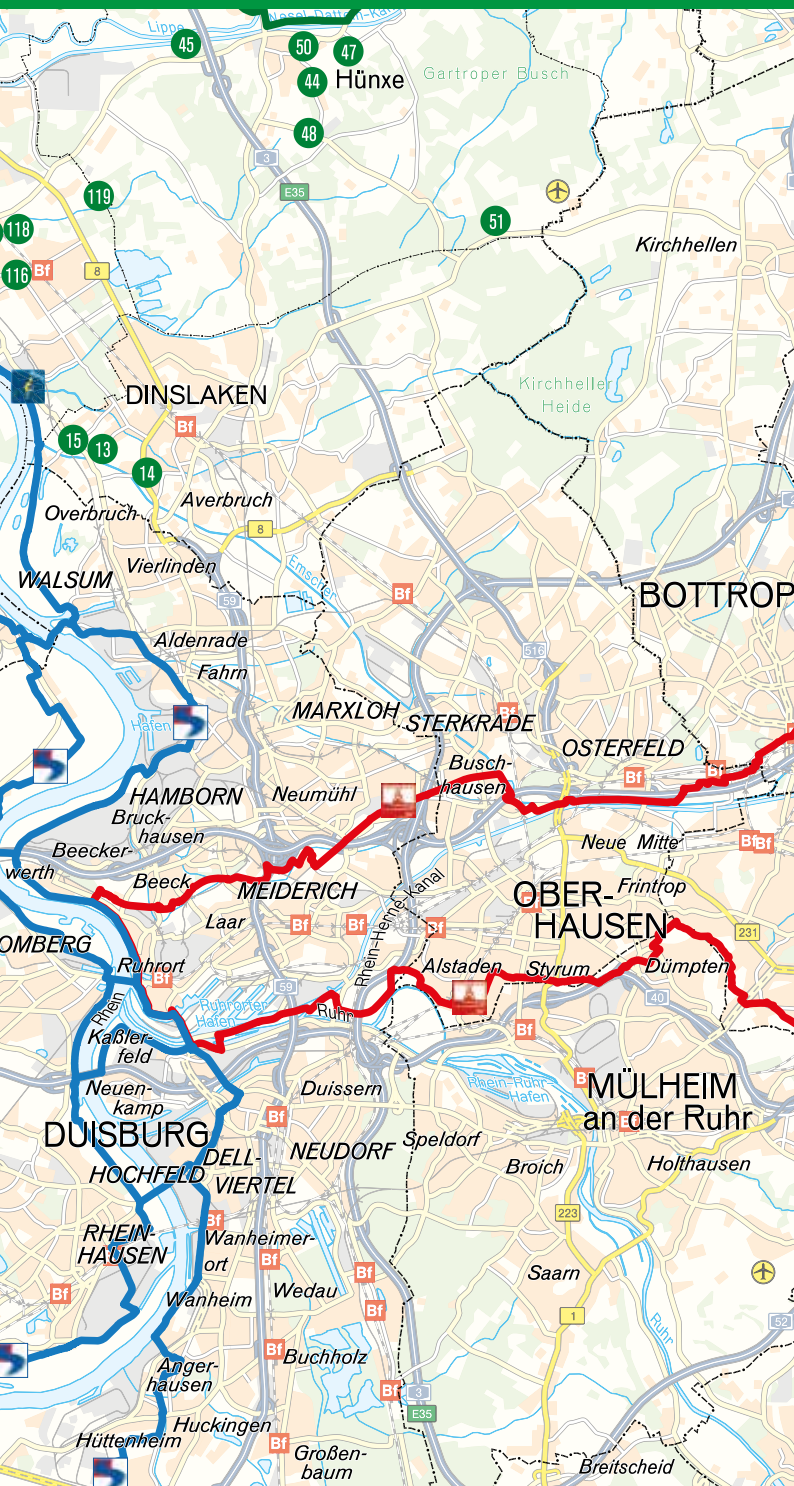
Süd-West Region





Süd-Ost Region





Hünxe

DINSLAKEN

Kirchhellen

WALSUM

BOTTROP

MARXLOH

STERKRADE

OSTERFELD

HAMBORN

Neumühl

Buschhausen

Neue Mitte

OMBERG

MEIDERICH

OBERHAUSEN

Frintrop

Ruhrort

Laar

Alstaden

Styrum

Dümpten

DUISBURG

NEUDORF

MÜLHEIM
an der Ruhr

HOCHFELD

DELL
VIERTEL

Speldorf

Broich

Holthausen

RHEINHAUSEN

Wanheimerort

Wanheim

Wedau

Saarn

Angerhausen

Buchholz

Hüttenheim

Großenbaum







Breitscheid

Zeichenerklärung

In unserer Broschüre finden Sie folgende Symbole

-  Landfrische Produkte und Dienstleistungen
-  Landerlebnisse
-  Ferienhof
-  Pferdeponion
-  Bauernhofgastronomie
-  Weihnachtsbäume
-  Feiern/Tagen/Partyservice

Zeichenerklärung der Kartenausschnitte

-  Emscher Park Radweg
-  Erlebnisweg Rheinschiene
-  Römer-Lippe-Route
-  RheinRadWeg
-  Mitgliedsbetrieb
-  Bahnhof

Erklärung der Qualitätszeichen



EU-Bio-Logo



Bioland-Verband für organisch-biologischen Landbau e.V.



Demeter e.V.



Qualitätszeichen Bauernhofgastronomie



Offizielles Projekt der Weltdekade für nachhaltige Bildung



QS – Prüfsystem für Lebensmittel



Deutscher Fleischer-Verband NRW



Spargelbaugenossenschaft Walbeck und Umgegend



G.G.A.-Auszeichnung (Geschützte Geografische Angabe)



Schutgemeinschaft Rheinischer Zuckerrübensirup /
Rheinisches Apfelkraut



Landschaftsführer der NABU –
Naturschutzstation Niederrhein e.V.



„Reisen für Alle“



DTV – Deutscher Tourismusverband e.V. -
Unterkunftsclassifizierung



ADFC-Gütesiegel „Bett + Bike“



Liebe Mitbürgerinnen, liebe Mitbürger,

jeder weiß, dass das Ruhrgebiet der industrielle Ballungskern des Landes NRW ist. Aber hätten Sie auch gewusst: Der größte Flächennutzer in der Metropole Ruhr ist die Landwirtschaft. Fast 40 Prozent der Gesamtfläche der Region werden landwirtschaftlich und gartenbaulich genutzt. Einen besonderen Schwerpunkt bildet der Niederrhein. Dort gibt es die meisten Agrarbetriebe.

Landwirtschaft hat hier eine lange Tradition. Die historischen Wurzeln reichen bis in die Römerzeit zurück. Früh wurde mit Spargelanbau und Fischzucht das Fundament für ein reichhaltiges kulinarisches Angebot gelegt.

Mit der neuen Bauernhofbroschüre des Regionalverbandes Ruhr lernen die Menschen das Landleben am Niederrhein besser kennen. Wie auch der erste Band, der sich mit der Landwirtschaft im Ballungskern der Metropole Ruhr beschäftigte, ist auch dieser zweite ein Wegweiser für all diejenigen, die sich mit regionalen Produkten versorgen wollen.

Es ist Ausdruck eines gestiegenen Qualitätsbedürfnisses, dass die Verbraucher zunehmend wissen wollen, wo und wie die Nahrungsmittel entstehen, die auf ihren Tisch kommen. Kurze Wege und Frische sind dabei wichtig. Produkte aus der eigenen Region erfreuen sich daher steigender Beliebtheit.

Die druckfrische Broschüre gibt einen Überblick über die heimischen Betriebe und ihre landfrischen Produkte. Und die Agrarwirtschaft leistet mehr als die Erzeugung von Lebensmitteln. Hofführungen und Veranstaltungen zur Umweltbildung gehören ebenso zum Angebot der Bauernhöfe wie Kindergeburtstagsfeiern und Tiere zum Streicheln. Nicht zu vergessen sind die für den Ballungsraum so wichtigen ökologischen Leistungen, die sich hinter Fachbegriffen wie Frischluftschneisen, Regenversickerung und Grundwasserneubildung verbergen.

Es lohnt sich, diese bedeutende Facette der Metropole Ruhr zu entdecken und zu erleben. Dabei soll das vorliegende Heft behilflich sein. Viel Spaß dabei!

A handwritten signature in black ink, appearing to read 'Karola G. Netthöfel'.

Ihre Karola Geiß-Netthöfel
Regionaldirektorin Regionalverband Ruhr



Liebe Leserin, lieber Leser,

wir freuen uns, Ihnen in Kooperation mit dem Regionalverband Ruhr (RVR) den im neuen Layout und Design erstrahlenden Wegweiser zu nieder-rheinischen Bauernhoferlebnissen präsentieren zu dürfen.

In einer der bedeutendsten Milcherzeugungs- und Gartenbauregionen Nordrhein-Westfalens sind wir am Niederrhein besonders stolz auf die mutige Entwicklung unserer direktvermarktenden Landwirte, Gartenbau-betriebe und Fleischerzeuger. Sie haben einen alternativen Weg beschr-itten, um ihre Betriebe zu erhalten und qualitativ hochwertige Produkte anbieten zu können. Nicht zuletzt sind sie es, die mit ihren Hoffläden und Marktgeschäften in einigen ländlichen Regionen ihren Teil zu einer immer wichtiger werdenden Sicherung der Nahversorgung beitragen.

Der Niederrhein bietet uns eine große Genuss-Vielfalt. Hier kommen verschiedene saisonale Obst- und Gemüsesorten ohne weite Trans-portwege tagesfrisch zu Ihnen auf den Tisch. Auch betreiben inzwischen viele Betriebe, manche bereits in der zweiten Generation, eine eige-ne Käserei, Forellenzucht, Bauernhofbäckerei oder sie produzieren leckere Liköre und Fruchtaufstriche. Auch öffnen sie gern ihre Tore, um ihren Besuchern Hof- und Gästeführungen, Partyräume, Ferienwohnun-gen oder Kindergeburtstage auf dem Bauernhof anzubieten. So können sie auf ihre Weise dem wachsenden Druck der globalisierten Märkte standhalten und uns außerdem das erhalten, was uns am Niederrhein auch besonders am Herzen liegt: unsere wunderschöne niederrheinische Kulturlandschaft.

Wir hoffen, Sie finden in diesem Heft viele Anregungen und Angebote und wünschen Ihnen viel Spaß bei Ihren Bauernhoferlebnissen.

Dr. Ansgar Müller
Landrat Kreis Wesel

Wolfgang Spreen
Landrat Kreis Kleve



Sehr geehrte Verbraucherinnen,
sehr geehrte Verbraucher!

Wir freuen uns, Ihnen neue Landerlebnisse aus den Kreisen Wesel und Kleve vorstellen zu dürfen - damit Sie auf einem aktuellen Stand sind, wie vielfältig und hochwertig die Angebote der Bauern in dieser Region sind. Zu Recht genießen sie ein gutes Image bei Ihnen!

Eine frisch gebackene Torte im Bauernhofcafé zu kosten, die ausschließlich mit natürlichen und frischen Zutaten gebacken wurde, bedeutet Genuss. Auch unser regional erzeugtes Obst und Gemüse schmeckt nach Region. Es wird dann geerntet, wenn die Jahreszeit es vorsieht. Spargel eben im späten Frühjahr und knackige Äpfel ab September. Das schmecken Sie auf dem Teller!

Studien zeigen, dass Ihnen neben Geschmack und Qualität die Herkunft wichtiger ist denn je. Sie legen immer mehr Wert auf Produkte aus unserer Umgebung.

Auf den Bauern- und Wochenmärkten und in den Hofläden haben Sie die Möglichkeit, erntefrisch einzukaufen. Ihre Fragen werden dort vom Produzenten selbst beantwortet. Er ist auch Ihr Verkäufer und kennt sich mit seinen Produkten einfach aus. Davon profitieren Sie.

Ausprobieren sollten Sie auch auf jeden Fall die Angebote der Bauernhöfe im Dienstleistungsbereich. Zusehen, wenn ein Kälbchen geboren wird oder einfach ein Schaf streicheln. Alles ist auf unseren Bauernhöfen möglich. Das sind Erlebnisse, die ein Fernseher nicht annähernd so intensiv bieten kann.

Deswegen kann ich Ihnen nur ans Herz legen: Genießen Sie die Produkte und Dienstleistungen unserer Heimat. Sie werden überrascht sein, was unsere landwirtschaftlichen Betriebe Ihnen alles bieten.

Viel Spaß beim Ausprobieren!

Dr. Franz-Josef Stork
Leiter Haus Riswick
Landwirtschaftskammer NRW



Aktionsbündnis Direkt- und Regionalvermarktung am Niederrhein

Niederrheinische Produzenten stehen seit Generationen hinter ihren guten Produkten und laden Sie gern auf ihre Höfe ein: Hier können Sie frische regionale Lebensmittel direkt beim Erzeuger einkaufen, Hofführungen buchen, Kindergeburtstage feiern und vieles mehr.

Bereits im Jahr 2003 setzten sich Vertreter des Kreises Wesel, der Landwirtschaftskammer NRW, der Kreisbauernschaft, Kreisgärtnerschaft und Fleischerinnung, der Rheinischen Landfrauenvereinigung, des Landesverbands Gartenbau und des Waldbauernverbands an einen Tisch und gründeten gemeinsam mit den ersten 50 Betrieben das „Aktionsbündnis Direkt- und Regionalvermarktung“. Im Jahr 2008 wuchs das Aktionsbündnis durch den Beitritt der entsprechenden Institutionen aus dem Kreis Kleve und hat inzwischen 152 Mitglieder.

Folgen Sie mit uns dem Leitspruch der kurzen Wege „Aus der Region für die Region!“, genießen Sie unsere frischen heimischen Produkte und erleben Sie den Niederrhein von seiner ländlichen Seite hautnah.

www.gutes-vom-niederrhein.de





01 Unsere Spezialität: Frisches Geflügel aus eigener Schlachtung

Nach Absprache bringen wir Ihnen Ihre Bestellung gern nach Hause.

Hof Meteling

Kai-Uwe Meteling

Eppinghoven 10

46519 Alpen

Tel.: 02802 9484923

Mobil: 0152 09753775

Fax: 02802 9484923

hofmeteling@googlemail.com

Öffnungszeiten

ab Hof:

Mi und Fr 15.00 - 18.00 Uhr

und nach telefonischer Absprache

Wochenmärkte

Wesel (Schornacker), Wesel

(Büderich), Gelsenkirchen-Buer

Landfrische Produkte und Dienstleistungen

Obst und Gemüse, Kartoffeln (Cilena, Belana, Laura), Eier (aus eigener Freiland- und Bodenhaltung), gefärbte Eier aus eigener Färberei, Marmelade, Enten, Gänse, Puten, Hühner und Hähnchen aus eigener Aufzucht und Schlachtung auf Vorbestellung



02 Fangfrische Forellen vom Ohlmannshof

Unsere Forellen werden ganzjährig aus dem familieneigenen Forellenteich angeboten. Hier können Sie auch Ihren Fisch selbst angeln.

Landfrische Produkte und Dienstleistungen

Fische (Forellen), Spargel

Heinrich Hoogen

Hucker Straße 41

46519 Alpen

Tel.: 02802 2633 und 95160

Fax: 02802 80122

www.hoogen.de

Öffnungszeiten

Fische: nach telefonischer
Absprache

Spargel: in der Saison ganztägig

Mo - Fr 7.00 - 18.00 Uhr

Sa - So 7.00 - 13.00 Uhr



03 **Alpener Kartoffelhof**

Wir bauen unsere Kartoffeln für Wiederverkäufer, aber auch für Endkunden an.

Stephan Hufer
Haagscher Weg 1
46519 Alpen
Tel.: 02802 4686
Fax: 02802 809392

Öffnungszeiten
keine festen Öffnungszeiten

 **Landfrische Produkte und Dienstleistungen**
Kartoffeln, Äpfel



04 Entdecken Sie das Kräuterparadies von Menzelen

Sie pflegen die Artenvielfalt in ihrem Garten - wir bieten Ihnen dazu heimische Kräuter und historische Gemüse- und Tomatensorten.

Landfrische Produkte und Dienstleistungen

Küchen-, Heil-, Duft- und Bade-Kräuter, essbare Blütenpflanzen, besondere Gemüsepflanzen, historische Tomatenpflanzen, Kräuterdünger und Erde, Bepflanzung von Kästen und Körben

Landerlebnisse

Führungen zum Thema Würz-, Heil-, Duft-, Bade-Kräuter, alte Gemüsearten, historische Tomaten u.v.m.

Dauer: ca. 1,5 Std.,

Teilnehmerzahl: 8 bis ca. 50 Personen,

Preis: 5,00 € pro Person,

Kinder bis 14 Jahren frei

Besonderes

Historische Tomaten und Gemüsearten, Gutscheine zum Verschenken

Unsere „Faulenzer“-Tomaten sind selbst für Gartenneulinge wegen des geringen Pflegeaufwandes zu empfehlen.

Kräuter & Raritäten Gärtnerei Schenkendorf

Ute Schenkendorf

Riller Feld 6

46519 Alpen

Tel.: 02802 3075

Fax: 02802 3075

krautschenken@gmx.de

www.kräuter-von-schenkendorf.de

Öffnungszeiten

Di - Sa 9.00 - 13.00 Uhr

Di - Fr 17.00 - 19.30 Uhr

Parkmöglichkeiten

vorhanden



05 Alpener Hoffleischerei

Unsere Tiere kommen aus eigener Aufzucht und Haltung. Damit sich alle Tiere auch pudelwohl fühlen können, haben sie ausreichend große Wiesen oder Ställe.

Metzgerei Stiers

Maria und Dieter Stiers

Xantener Straße 166

46519 Alpen

Tel.: 02802 4443

Fax: 02802 800172

info@metzgerei-stiers.de

www.metzgerei-stiers.de

Öffnungszeiten

Di - Do 9.30 - 12.30 Uhr

und 15.00 - 18.00 Uhr

Freitag 9.30 - 18.00 Uhr

Samstag 8.30 - 13.00 Uhr

Montag Ruhetag

Landfrische Produkte und Dienstleistungen

Wurstwaren aus eigener Herstellung, Grillfleischsortiment, Geflügelwaren aus eigener Erzeugung, Rinder, Puten, Gänse, Enten, Obst und Gemüse der Saison

Feiern/Tagen/Partyservice

z.B. Aufschnittplatten, Käseplatten, Bratenplatten, Würstchenplatten dazu Brot und Brotkörbe

Besonderes

Limousin Mutterkuhhaltung, Warenlieferung nach Vereinbarung, Warengutscheine und Präsentkörbe



06 Rote-Bete-Ketchup vom Demeter-Hof

Auf unserem Hof ist jeder, ob Kunde, Mitarbeiter oder Betriebsleiter wichtig für das Ganze. Wir freuen uns darüber, über viele Jahre einen Beitrag für wichtige Fragen wie Klimaschutz, Ausbildung und Entwicklungspolitik geleistet zu haben.

Landfrische Produkte und Dienstleistungen

Aus eigener Erzeugung: Milch, Fleisch, Wurst, Schinken, Kartoffeln, Feldgemüse, Zuckerrübensirup, Getreide und anderes. Unser Rote-Bete-Ketchup ist „Demeter-Produkt des Jahres 2016“ geworden.

Landerlebnisse

Auf Anfrage: Hofführungen mit Kindergärten, Schulklassen, Schulungen

Besonderes

Unser Gemischtbetrieb mit Milchvieh, dem dazugehörigen Futteranbau und Marktfrüchten wird seit mehr als 20 Jahren biologisch-dynamisch bewirtschaftet. Den größten Teil haben wir 1995 von den Eltern von Ludger Schreiber übernommen und fortan auf die biologisch-dynamische Wirtschaftsweise umgestellt.

Schanzenhof

Ludger Schreiber und
Ruth Laakmann
Winnenthaler Straße 41
46519 Alpen
Tel.: 02802 6306
Fax: 02802 800939
info@schanzenhof-niederrhein.de
www.schanzenhof-niederrhein.de

Öffnungszeiten

Freitag	9.00 - 18.00 Uhr
Samstag	10.00 - 13.00 Uhr

Barrierefrei





07 Spargel auch per Post

Der Spargelhof Hußmann ist ein kleiner familiengeführter Betrieb, der sein Hauptaugenmerk auf Frische und Qualität legt.

Spargelhof Hußmann

Theo Hußmann

Jägerruh 26

46519 Alpen

Tel.: 02802 6369

info@spargelhof-hussmann.de

www.spargelhof-hussmann.de

Öffnungszeiten

In der Spargelsaison:

täglich 8.00 - 19.00 Uhr

Barrierefrei

Hof und Verkaufsraum ebenerdig

Landfrische Produkte und Dienstleistungen

Spargel und Erdbeeren aus eigenem Anbau, Kartoffeln, Kochschinken

Landerlebnisse

Hofführungen zum Thema Spargel (Termin nach Absprache, ab 10 Personen, auch für Kindergärten und Schulen, Dauer 20-30 Minuten, kostenlos)

Besonderes

Abpackservice, Spargel-Versand per Post



08 Täglicher Spargelverkauf in der Saison

Wir sind stolz darauf unsere nach bestem Gewissen erzeugten Produkte weiterhin als kleinbäuerlicher Betrieb anbieten zu können.

Landfrische Produkte und Dienstleistungen

Aus eigener Erzeugung: Kartoffeln, Erdbeeren, Spargel, Eier und Geflügel, Obst und Gemüse der Saison, Honig, Wurst, Eierlikör, Marmelade

Spargelbetrieb Martin Wache

Martin Wache
Leuchtefurth 1
46519 Alpen
Tel.: 02802 4875
Mobil: 0163 9867078
martin-wache@t-online.de

Öffnungszeiten

Mo - Fr 8.30 - 18.30 Uhr
Samstag 8.30 - 15.30 Uhr
In der Spargelsaison:
Mo - Sa 8.30 - 19.00 Uhr
So/Feiertage 9.00 - 18.00 Uhr

Barrierefrei



QS. Ihr Prüfsystem
für Lebensmittel.



09 Das Spargelzelt am Niederrhein

In unserem Familienbetrieb wurde bereits 1933 der Grundstein für eine langjährige Spargeltradition gelegt. 1990 übernahm Achim Schippers den Hof von seinem Vater Karl-Heinz und baute die Spargel-Fläche weiter aus.

Spargelhof Schippers und Merkwitsch GbR

Spargelzelt am Niederrhein

Tackenstraße 14

46519 Alpen

Tel.: 02802 5459

Fax: 02802 700306

info@spargelhof-schippers.de

www.spargelhof-schippers.de

Öffnungszeiten

Spargelsaison:

Spargelverkauf 8.30 - 19.00 Uhr

Spargelzelt:

Di - Sa ab 17.00 Uhr

So/Feiertage ab 11.00 Uhr

Barrierefrei

Wochenmärkte

freitags in der Spargelsaison

Wochenmarkt Voerde-Spellen

Landfrische Produkte und Dienstleistungen

Weiß- und Grünspargel aus eigenem Anbau, Erdbeeren, Kartoffeln, Schinken

Ferienhof

Übernachtung in der Pension Hoewelshof (www.pension-hoewelshof.de)

Bauernhofgastronomie

Spargelbuffet in der Saison, Gänsesaison ab 1. November-Weekende

Feiern/Tagen/Partyservice

Festscheune für Familienfeste, Feiern jeglicher Art, Rustikale Landstube

Landerlebnisse

Vermittlung von Planwagentouren, Hof-führungen zum Thema Spargel, nach Absprache Spargelstechen, Kutsch-fahrten, Hüpfburg, Spielplatz, Spielecke im Spargelzelt

Weihnachtsbäume

Besonderes

Präsentkörbe, Hoffeste



10 Regionale Kartoffeln - geschält und verpackt

Die Kartoffeln werden in direkter Umgebung nur für uns angebaut und stehen unter unserer Kontrolle.

Landfrische Produkte und Dienstleistungen

Kartoffeln (geschält, küchenfertig), Obst und Gemüse der Saison, Zwiebeln, Spargel vom Niederrhein, Tiefkühlgemüse, Konserven, Imbissartikel, Fleisch

Besonderes

Zu unseren Kunden gehören Krankenhäuser, Altenheime, Kantinen sowie Groß- und Kleinhändler, die mit Ihren Produkten auch unsere Artikel vertreiben.

Außerdem beliefern wir Imbiss- und Schaustellerbetriebe, die auf Jahrmärkten, Kirmes und Weihnachtsmärkten aus Kartoffeln Reibekuchen herstellen.

Temika GmbH

Theo Miß
 Winnenthaler Straße 45
 46519 Alpen
 Tel.: 02802 2544
 Fax: 02802 7750
 info@temika.de
 www.temika.de

Öffnungszeiten

Mo - Fr 8.30 - 12.30 Uhr
 und 13.30 - 17.30 Uhr
 Dienstag 8.30 - 12.30 Uhr
 Samstag 8.30 - 12.00 Uhr



11 Einkaufen in der 500 Jahre alten Dähl

Seit 1864 lebt und arbeitet die Familie Hövelmann als Familienbetrieb auf dem Hof Villemont. Besuchen Sie uns in unserer 500 Jahre alten Dähl (= Hinterhaus) auf Villemont und erleben Sie ein authentisches, bäuerliches Einkaufen!

Bauernhof Villemont

Michael Hövelmann
 Querallee 84
 47551 Bedburg-Hau
 Tel.: 02821 49151
 Fax: 02821 47851
 info@villemont.de
 www.villemont.de

Öffnungszeiten

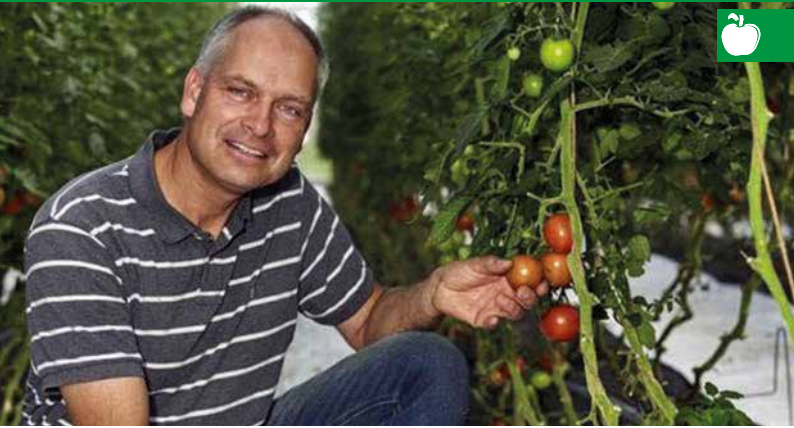
Di - Mi 9.00 - 12.00 Uhr
 Do und Fr 9.00 - 12.00 Uhr
 und 14.30 - 17.00 Uhr
 Samstag 9.00 - 12.00 Uhr
 Montag geschlossen

Landfrische Produkte und Dienstleistungen

Aus eigenem Anbau: regionales Obst und Gemüse, Kartoffeln (Annabelle, Cilena)

Ferienhof

ca. 50 qm große Erdgeschoss-Ferienwohnung



12 Biogemüse aus Bedburg-Hau

Wir arbeiten in unserer Bioland-Gärtnerei kontrolliert ökologisch.

Landfrische Produkte und Dienstleistungen

Bioland-Gemüse der Saison, verschiedene
Tomatensorten

Bioland-Gärtnerei

Thomas Brands
Berk'sche Straße 16
47551 Bedburg-Hau
Tel.: 02824 933-85
Fax: 02824 933-84
brands-till-moyland@t-online.de
www.bioland.de

Öffnungszeiten

Juni - September:
Samstag 10.00 - 14.00 Uhr



13 Frische Eier von fleißigen Legehennen

Unsere Hühnereier und Kartoffeln produzieren wir selbst. Alle weiteren Produkte aus unserem Hofladen kommen auf kurzen Wegen aus der Region.

Bellingröhr GbR

Bernd Bellingröhr
 Rotbachstraße 40
 46535 Dinslaken
 Tel.: 02064 472234
 Fax: 02064 72769
 b.bellingroehr@t-online.de
 www.bellingröhr.de

Öffnungszeiten

Hofladen:
 Mo - Fr 8.00 - 13.00 Uhr
 und 14.00 - 18.30 Uhr
 Samstag 8.00 - 14.00 Uhr

Wochenmärkte

Dinslaken (Altmarkt),
 Hiesfeld (Jahnstraße),
 Lohberg (Johannesplatz)

Parkmöglichkeiten

Parkplatz für ca. 10 PKW

Landfrische Produkte und Dienstleistungen

Obst und Gemüse der Saison, Eier, Kartoffeln, saisonal: Erdbeeren und Spargel, Säfte, Marmeladen, Geflügel, Liköre



14 Frische landwirtschaftliche Produkte in unmittelbarer Stadtnähe

Tradition seit 1877 - als Familienbetrieb in der 4. Generation bieten wir Ihnen ein vielfältiges Frischeangebot und ein Gefühl von Landleben inmitten der Stadt Dinslaken.

Landfrische Produkte und Dienstleistungen

Kartoffeln, Eier, frisches Obst und Gemüse aus der Region, Spargel, Erdbeeren, Honig, Frischmilch und Milchprodukte vom Hof Gernemann aus Hamminkeln, Walnüsse und Maronen (saisonal), Gänse

Landerlebnisse

Streicheltiere, Hofbesichtigungen für Schulklassen und Kindergärten (auf Anfrage)

Besonderes

ungespritzte Kartoffeln aus eigenem Anbau, täglich frische Eier von hof-eigenen Hühnern in Bodenhaltung, Gänse aus eigener Aufzucht zu St. Martin und Weihnachten auf Anfrage.

Hof Vahnenbruck

Heinrich Vahnenbruck
Konrad-Adenauer-Straße 54
46535 Dinslaken
Tel.: 02064 52037
Fax: 02064 429589
hof.vahnenbruck@gmx.de

Öffnungszeiten

Di - Do	8.30 - 12.30 Uhr und 14.00 - 18.30 Uhr
Freitag	8.00 - 18.30 Uhr
Samstag	8.00 - 14.00 Uhr

Parkmöglichkeiten

direkt am Hof

Barrierefrei

Hofladen ist barrierefrei



15 Fleisch und Wurst aus der Region

Bis auf wenige Ausnahmen, z.B. den Parmaschinken, kommt unser gesamtes Sortiment aus eigener Herstellung.

Rockhoff Fleischwaren

Fritz Rockhoff
Heerstraße 333
46535 Dinslaken
Tel.: 02064 73685
Fax: 02064 56235
f.rock@web.de
www.fleischerei-rockhoff.de

Öffnungszeiten

Mo - Fr 7.00 - 18.30 Uhr
Samstag 7.00 - 13.00 Uhr

Landfrische Produkte und Dienstleistungen

Fleisch und Wurstwaren aus eigener Produktion, Milch, Butter, Käse, Eier

Besonderes

eigenes Schlachthaus und kürzeste Transportwege der Tiere aus der Region



16 Erleben Sie Brennerei-Kunst aus Leidenschaft

Uns geht es um die Perfektionierung eines traditionsreichen Handwerks und die Schaffung geschmackvoller und hochwertiger Produkte.

Landfrische Produkte und Dienstleistungen

edle Brände aus heimischem Obst, Ansatzschnäpse, Liköre, Whisky, Gin

Landerlebnisse

Whiskybrennseminare, Führungen nach Absprache (Vortrag zur Entstehung von Geisten & Bränden, ca. 45 Min., 3 versch. Brände zum Probieren, etwas Brot und Mineralwasser, 13,- € p.P., 8 bis max. 14 Pers.)

Besonderes

Präsentkörbe mit Obstbränden, Likören, Pralinen, Marmelade und Kaffee in verschiedenen Preiskategorien (eine Lieferung ist je nach Menge im Umkreis von 50 km möglich)

Niederrhein-Destille

Andre de Schrevel
Dorfstraße 59
46446 Emmerich am Rhein
Tel.: 02822 4627
Fax: 02822 980243
de.schrevel@t-online.de
www.niederrhein-destille.de

Öffnungszeiten

Do - Fr 10.00 - 13.30 Uhr
und 14.30 - 18.30 Uhr
Samstag 10.00 - 18.30 Uhr
oder nach Vereinbarung

Im Januar, Februar und März
Samstag nur bis 12.30 Uhr



17 Spargel und Nordmantannen

Mit minimalstem Spritz- und Düngemittelseinsatz produzieren wir einen sehr faserfreien und wohlschmeckenden Spargel und naturbelassene Weihnachtsbäume.

Spargel Derksen

Winfried Derksen

Alter Beeker Weg 80

46446 Emmerich am Rhein

Tel.: 02828 2381

Fax: 02828 1482

Öffnungszeiten

April bis Juni:

täglich 9.00 - 19.00 Uhr

(auch feiertags)

Barrierefrei



Landfrische Produkte und Dienstleistungen

weißer Spargel und Grünspargel aus eigenem Anbau, auch geschälter Spargel fix und fertig zum Einfrieren, Erdbeeren, Kartoffeln (Cilena, Annabell), Butter, Eier, Kochschinken und roher Schinken, Bauernkäse



Landerlebnisse

Hofführungen zum Thema Spargel nach Absprache montags, mittwochs, freitags, samstags und sonntags möglich, für 5 bis 30 Personen, kostenlos, ca. 1 - 1,5 Std.



Weihnachtsbäume

Weihnachtsbäume aus eigenem Anbau ab November im Feld aussuchen, 2., 3. und 4. Adventswochenende gratis Glühwein

Besonderes

Präsentkörbe

Unsere Nordmantannen sind naturbelassen. Die Unkrautregulierung erfolgt ausschließlich durch das Beweiden von Shropshire Schafen.



18 Traditioneller Spargelanbau

Besuchen Sie unseren Spargelhof am Eltenberg.

Landfrische Produkte und Dienstleistungen

weißer Spargel und Grünspargel aus
eigenem Anbau

Spargel vom Eltenberg

Heiner van Bebber
Voorthuysen 99
46446 Emmerich am Rhein
Tel.: 02828 903752
heibebber@t-online.de

Öffnungszeiten

Mo - Fr	9.00 - 18.30 Uhr
Samstag	9.00 - 17.30 Uhr
Sonntag	9.00 - 15.00 Uhr



19 Natur mit allen Sinnen erleben

Wir möchten ganz flexibel auf Ihre Wünsche eingehen, so dass sich jeder bei uns wohlfühlen kann.

Bauernhof Maas

Maria Maas
 Vernumer Straße 220
 47608 Geldern
 Tel.: 02831 5548
info@bauernhof-maas.de
www.bauernhof-maas.de

Öffnungszeiten

nach telefonischer Anfrage

Ferienhof

Übernachtung im Heu für Erwachsene und Kinder von 4 - 40 Personen

Feiern/Tagen/Partyservice

Raumvermietung für 150 Personen

Landerlebnisse

Betriebsbesichtigungen für Erwachsene mit Brotzeit oder Kaffee und Kuchen (Termin nach Absprache, Teilnehmerzahl: 15-40 Pers.), Ferienfreizeiten für Kinder von 6-13 Jahren, Kindergeburtstage (4 Std. altersgerecht, liebevoll betreutes Programm), Spielkreise, Ferienfreizeiten mit Übernachtung, Termin nach Absprache



20 Traditionsimkerei seit 1953

Unser Honig wird gemischt nach seiner Herkunft aus Geldern, Issum und Weeze abgefüllt. Nach alter Tradition ziehen und gießen wir außerdem Kerzen aus unserem herrlich duftenden reinen Bienenwachs.

Landfrische Produkte und Dienstleistungen

Honig aus eigener Imkerei, Propolis, Bienenwachskerzen, Honiglikör, Honigwein (Met), Rezepte für die gesunde Küche mit Honig

Besonderes
Schaubienenvolk

Imkerei Spolders

Albrecht Spolders
Lutherstraße 26
47608 Geldern
Tel.: 02831 2176
Fax: 02831 9772310
honig-spolders@t-online.de
www.honig-spolders.de

Öffnungszeiten
nach telefonischer Anfrage

Wochenmärkte
Geldern (freitags)





21 Vielfalt vom Obsthof

Auf unserem Obsthof können Sie in der Saison Äpfel, Sauerkirschen und Pflaumen auch selbst pflücken.

Obsthof Geldern

Petrus van Lankveld

Kerkpad 32

47608 Geldern

Tel.: 0031 653130132

Fax: 0031 478698070

Öffnungszeiten

Mo - Sa 9.30 - 18.00 Uhr

Im Winter:

Mo - Sa 9.30 - 17.00 Uhr


🍏 Landfrische Produkte und Dienstleistungen


Äpfel, Birnen, Erdbeeren, Sauerkirschen, Pflaumen, Kürbisse, Kartoffeln (u.a. Cilena, Annabell, Viktoria), Nüsse, Honig, Eier, Obstsäfte, Spargel, Blumen, Pflanzen, (Obst-)Bäume, Sträucher



22 Entdecken Sie einen naturpädagogischen Bauernhof

Neben der Produktion von gesunden Lebensmitteln ist es uns ein großes Anliegen, vielen Menschen die bäuerliche Landwirtschaft näher zu bringen.

 **Feiern/Tagen/Partyservice**
Seminare, Bauernhoftage

 **Landerlebnisse**
Lernort Bauernhof für Schulen und Kindergärten, Jahreskurs, ganzjährige Bauernhofgruppen für Kinder, Kindergeburtstage auf dem Bauernhof

Besonderes

Wir feiern ganzjährig Kindergeburtstage. Gerade im Frühling ist es schön, in den Ställen und auf den Weiden, zu den Tieren zu gehen oder in der Strohhalle so richtig zu toben. Beheizbarer Gruppenraum.

Reubaho - naturpädagogischer Bauernhof

Georg Reummen
Meiersteg 17
47608 Geldern
Tel.: 02831 972222
Fax: 02831 1330861
kontakt@reubaho.de
www.reubaho.de

Öffnungszeiten
nach Anmeldung



23 Spargelstecherfrühstück

Die idealen Bedingungen sorgen dafür, dass der saftige Walbecker Spargel vom Spargelhof Allofs im gut erwärmten Schoß von Mutter Erde schneller wächst als in anderen Anbaugebieten.

Spargelhof Allofs

Michael Allofs
 Broecksteg 5
 47608 Geldern
 Tel.: 02831 3382
 Fax: 02831 94353
 michael@spargelhof-allofs.de,
 info@spargelhof-allofs.de
 www.spargelhof-allofs.de

Öffnungszeiten

In der Spargelsaison:

Mo - Fr 9.00 - 19.00 Uhr
 Sa - So 9.00 - 15.00 Uhr

Landfrische Produkte und Dienstleistungen

weißer Spargel und Grünspargel
 QS GAP-zertifiziert und mit dem Gütesiegel g.g.A. geschützt

Bauernhofgastronomie

Spargelstecherfrühstück im Bauerncafé

Feiern/Tagen/Partyservice

Feiern im Strohschober bis 50 Personen

Landerlebnisse

Hofführungen zum Thema Spargel
 (Termin nach Absprache montags, dienstags, mittwochs und donnerstags möglich, bis 50 Personen, kostenlos, Dauer ca. 1 Std.)

Besonderes

Auslieferung an Gastronomie und Handel, Spargel-Geschenk-Gutscheine, geschälter Spargel als exklusives Geschenk verpackt





24 Bustour zum Spargelhof

Wir bauen auf dem sandigem Walbecker Boden in der 3. Generation Spargel an. Bevor sie in den Verkauf geht, wird bei uns jede einzelne Stange Spargel nach unseren besonderen Anforderungen kontrolliert.

Landfrische Produkte und Dienstleistungen

Spargel aus eigenem Anbau

Bauernhofgastronomie

nur für Spargelführungen

Landerlebnisse

organisierte Bustouren, Tagestouren, Betriebsausflüge, Hofführungen zum Thema Spargel (Termin nach Absprache, von 15 bis 60 Personen, 2,- Euro pro Teilnehmer, Dauer ca. 1 Std.), Familientag am 1. Sonntag im Juni, Spargelführungen ab 10 Kinder (auch Schulen und Kindergärten gern gesehen)

Besonderes

Spargel in Schalen (Mikrowellenfertig), Präsentkörbe

Spargelhof Janßen

Dirk Janßen

Maasstraße 81

47608 Geldern

Tel.: 02831 991811

oder 02831 3371

Mobil: 0173 9594222

Fax: 02831 976280

info@spargelhof-janssen.de

www.spargelhof-janssen.de

Öffnungszeiten

nur während der Spargelzeit

April - Juni:

täglich 7.00 - 19.00 Uhr

auch feiertags

Barrierefrei

Hofladen barrierefrei, Feldbegehung ebenfalls direkt am Hof und barrierefrei





25 „Wir leben Spargel“

Unser Familienbetrieb baut seit 1927 den berühmten Walbecker Spargel an. Außerdem liegen uns unsere guten Kartoffeln und Omas selbstgebackener Kuchen am Herzen.

Spargelhof Kisters

Stephan Kisters
 Kevelaerer Straße 6
 47608 Geldern
 Tel.: 02831 2100
 Mobil: 0152 34391048
 Fax: 02831 134235
 info@spargelhof-kisters.de
 www.spargelhof-kisters.de

Öffnungszeiten

In der Spargelsaison:
 Mo - So 7.00 - 20.00 Uhr
 (auch feiertags)

Bestellungen auf Anfrage auch außerhalb der Öffnungszeiten möglich.

Parkmöglichkeiten

vorhanden

Landfrische Produkte und Dienstleistungen

Spargel aus kontrolliert integriertem Anbau/QS/GAP-geprüft, Kartoffeln und alles was zu einem Spargelessen dazu gehört

Bauernhofgastronomie

Café op de Deäl

Landerlebnisse

Hoffeste; Tages- oder Bustouren ins Spargeldorf Walbeck, Hofführungen zum Thema Spargel (Termin nach Vereinbarung, von 20 bis 100 Personen, Dauer: 1 - 1,5 Std. inkl. Begrüßungsschnaps und Rezeptheft, Kosten: 2,50 Euro p.P., Kindergärten und Schulen auf Anfrage)

Besonderes

Spargelbestellung online möglich, vakuumierter Spargel, Präsentkörbe für jeden Anlass



QS. Ihr Prüfsystem für Lebensmittel.





26 Mit Eseln in die Natur

Krystyna ist auf dem Bauernhof aufgewachsen und Frank war schon seit seinem 4. Lebensjahr in Esel verliebt. Beide haben vor 10 Jahren einen Traum verwirklicht und bieten seit 5 Jahren Eselwanderungen an.

Landfrische Produkte und Dienstleistungen

Biokräuter, Tee, Eier aus Freilandhaltung

Ferienhof

Unterkunft für 4-8 Personen

Landerlebnisse

Hofbesichtigung mit Eselwanderung (auch für Schulen, Kindergärten, Kindergeburtstage) nach Absprache, Eselwanderungen, Kindergeburtstage

Pferdepenion

Eselpension / -zucht

Besonderes

Stolz sind wir auf die vielen Kinder, die durch unsere kuscheligen Langohren Vertrauen zu Tieren und Kontakt zur Natur entdeckt haben. Bei uns gibt es Natur, Landschaft und Ruhe gegen den Alltagsstress.

Der Eselbauer

Frank Noppert
Zum Horn 30
47574 Goch
Mobil: 0157 87377908
dereselbauer@yahoo.de
www.dereselbauer.de

Öffnungszeiten

1. April bis 31. Oktober:
täglich 9.00 - 18.00 Uhr

Barrierefrei

behindertengerecht, einige Routen sind rollstuhlgerecht



27 Spargel aus der Hülmer Heide

In unserem kleinen Familienbetrieb ist uns der persönliche Kontakt zu unseren Kunden wichtig.

Gemüsehof Joeressen

Richard Joeressen

Ervelensteg 78

47574 Goch

Tel.: 02823 7792

r.joeressen@web.de

www.gemuesehof-joeressen.de

Öffnungszeiten

Mo - Fr 9.00 - 19.00 Uhr

Samstag 9.00 - 16.00 Uhr

Barrierefrei

Landfrische Produkte und Dienstleistungen

weißer und grüner Spargel aus eigenem Anbau, Erdbeeren und Strauchbeeren aus eigenem ungespritzten Anbau, Secco zu Spargel und Erdbeeren, Tomaten, Paprika und Gurken in der Saison aus dem eigenen Treibhaus, Küchenkräuter, Frucht- und Sprossgemüse, Kartoffeln, viele Produkte eingemacht und veredelt, Eier, Nudeln, Obst und vieles mehr aus regionalem Zukauf

Besonderes
Geschenkkörbe



QS. Ihr Prüfsystem
für Lebensmittel.



28 Fitmacher aus der Zuckerrübe

Zuckerrübensirup, auch Rübenkraut genannt, ist ein magnesium- und eisenreicher Brotaufstrich aus naturreinem, konzentriertem Saft der erntefrischen Zuckerrübe.

Landfrische Produkte und Dienstleistungen

Pflaumenmus, Rübenkraut, Rheinisches Apfelkraut, Apfelkraut ohne Zucker, feines Birnenkraut, Birnenkraut ohne Zucker

Besonderes

Geschenktüten, Direktverkauf sowie Versand für Privatkunden (auch kleine Mengen)

Krautfabrik Wilhelm Koppers

Barbara Koppers-Janßen
Weezer Straße 117
47574 Goch
Tel.: 02823 7337
Mobil: 0174 6814011
Fax: 02823 879216
krautfabrik-koppers@t-online.de
www.sg-zuckerruebensirup-
apfelkraut.de

Öffnungszeiten

Mo - Fr 11.00 - 13.00 Uhr
und 15.00 - 18.30 Uhr
Samstag 9.00 - 14.00 Uhr

Parkmöglichkeiten

vorhanden

Barrierefrei





29 Original Spargel aus Kessel

Bei uns ist es möglich, den Weg vom Spargel, von der Feldarbeit über das Sortieren und Schälen auf unserem Hof bis auf den Teller in unserem Spargel-Restaurant zu erleben.

Ophey's Spargelhof an der Niers

Johannes Ophey
Kranenburger Straße 118
47574 Goch
Tel.: 02827 925566
info@ophey-spargelhof.de
www.ophey-spargelhof.de

Öffnungszeiten

Hofladen:

April mit Beginn der Spargel-
saison bis 24. Juni

Mo - Fr 9.00 - 18.00 Uhr

Samstag 9.00 - 16.00 Uhr

Sonntag 10.00 - 14.00 Uhr

Landfrische Produkte und Dienstleistungen

Spargel, Erdbeeren, Kartoffeln

Ferienhof

Ferienwohnung

Bauernhofgastronomie

Ophey's Spargelhof-Cafe: in der
Saison täglich ab Juli Mi - Sa 14-18 Uhr,
So- und Feiertag 9.30 - 18 Uhr,
außerhalb der Saison: für vorangemeldete
Gesellschaften und Gruppen ab 15
Personen

Spargelhaus: Anfang April bis 24. Juni
ab 11 Uhr mit reichhaltigem Spargel-
buffet

Besonderes

Unser Spargel-Restaurant bietet hausge-
machte Gerichte und Buffets.





30 Wohnen im ehemaligen Schweinestall

Genießen Sie Ihren Aufenthalt am Niederrhein mit seinem vielfältigen Landschafts- und Kulturangebot auf unserem Ferien- und Spargelhof!

Landfrische Produkte und Dienstleistungen

Spargel aus eigenem Anbau, Erdbeeren,
Obst, Kartoffeln

Ferienhof

4 neue Ferienwohnungen à 60 m²

Besonderes

Unsere Ferienwohnungen sind vom
Deutschen Tourismusverband mit
4 Sternen prämiert worden.

Spargel- und Ferienhof Ophey

Peter und Ursula Ophey
Triftstraße 191
47574 Goch

Tel.: 02823 410022

Fax: 02823 410055

info@ferienhof-ophey.de

www.ferienhof-ophey.de

Öffnungszeiten

In der Saison durchgehend
täglich 8.00 - 19.00 Uhr

Barrierefrei





31 Schottische Hochlandrinder

Das Fleisch unserer Tiere ist besonders schmackhaft, da sie ganzjährig draußen auf den Weiden leben und Gras bzw. Heu fressen. Die Kälber genießen eine liebevolle Aufzucht in der Herde.

Uhlenhof

Ulrike Baré

Hervorster Straße 223

47574 Goch

Tel.: 02823 9288020

Fax: 02823 9288028

uhlenhof-bare@gmx.de

www.uhlenhof-bare.de

Öffnungszeiten

Mi - Sa 10.00 - 13.00 Uhr

Mi - Fr 16.00 - 18.00 Uhr

Parkmöglichkeiten

vorhanden

Barrierefrei

nur eine 5 cm Stufe vorhanden



Landfrische Produkte und Dienstleistungen

Rindfleisch portionsweise vakuumiert verpackt und gefroren, Wurstwaren



Landerlebnisse

Kunden können gerne mit uns die Rinder auf unseren Wiesen besichtigen, nach Terminabsprache

Besonderes

Hoffeste für unsere Kunden - Grillevents



32 Bioland-Käse aus der Dingdener Heide

Wir freuen uns, unseren Kunden köstliche Milchprodukte und Käse anbieten zu können, die wir auf unserem Biolandbetrieb selbst hergestellt haben.

Landfrische Produkte und Dienstleistungen

Milchprodukte aus Ziegen- und Kuhmilch

Besonderes

Seit Mai 2012 verarbeiten wir in unserer Hofmolkerei unsere Ziegenmilch und einen Teil unserer Kuhmilch zu verschiedenen Sorten Bioland - Schnittkäse, Weichkäse, Frischkäse, Joghurt und Trinkmilch

Biohof Groß-Bölting - Dingdener Heidemilch

Ludwig und Bastian
Groß-Bölting
Borkener Straße 10
46499 Hamminkeln
Tel.: 02852 4996
Fax: 02852 509745
info@dingdener-heidemilch.de
www.dingdener-heidemilch.de

Öffnungszeiten

Di und Fr 9.00 - 12.00 Uhr
und 15.00 - 18.00 Uhr
Samstag 9.00 - 13.00 Uhr

Barrierefrei





33 Gemütliche Unterkunft für Pferde

Unsere Pferde bekommen täglichen Weidegang.

Wilhelm und Gernot Buschmann

Venninghauser Straße 3

46499 Hamminkeln

Tel.: 02856 1560

britta-gernot@t-online.de

Landfrische Produkte und Dienstleistungen

Pferde, Heu

Landerlebnisse

Reitunterricht, Ausbildung

Pferdepension



34 Frisches Gemüse - rund um die Uhr

Wir betreiben unseren Gemüseanbau bereits in der 3. Generation und sind besonders stolz auf die Frische und Qualität unserer Produkte.

Landfrische Produkte und Dienstleistungen

Möhren, Porree, Petersilienwurzel, Futtermöhren

Eimers & Eimers GbR

Reinhard und Carsten Eimers
Im Hasselt 3
46499 Hamminkeln
Tel.: 02856 98145
Fax: 02856 98146
moehreneimers@gmx.de

Öffnungszeiten

Selbstbedienungsladen
24 Stunden 7 Tage die Woche

Barrierefrei



35 Zeit für den Niederrhein

Ich führe Menschen bei meinen Exkursionen zu Fuß durch die Landschaft, begleite aber auch Busgruppen. Danach besuchen wir gerne ein Bauernhof-café oder ein Restaurant mit regionalen Produkten. Oder wollen Sie in einem Hofladen für Ihr Abendessen einkaufen?

Gästeführungen, Naturerleben

Sabine Hauke
Rheinstraße 13A
46499 Hamminkeln
Tel.: 02857 411270
Mobil: 0151 29126607
hallo@niederrheinfuehrer.de
www.niederrheinfuehrer.de

Landerlebnisse

„Lassen Sie sich nach draußen locken“ - Unterhaltsame Streifzüge, Natur- und Kulturtouren, Durchführung und Organisation von Events, Gästeführungen und Gruppenreisen, Führungen zum Thema „Religion in der Landschaft“, Gesundheitswanderungen, Naturerleben für Groß und Klein

Besonderes

Natur- und Landschaftsführerin „Niederrhein-Guide“, Gesundheitswanderführerin (DWW), Kirchenführerin





36 24 - Stunden - Service am „Regiomat“

Bei uns erfolgt Haltung, Schlachtung und Vermarktung von Geflügel in einem Betrieb. Dadurch vermeiden wir Tiertransporte und unsere stressfreie Schlachtung hat eine besondere Fleischqualität zur Folge.

Landfrische Produkte und Dienstleistungen

Eier aus eigener Bodenhaltung, Kartoffeln aus eigenem Anbau (festkochend Belana, mehligkochend Gala), eigene Schlachtung: Suppenhühner, Brathähnchen (ganzjährig), Gänse, Enten, Puten (Nov. bis Dez.), Obst und Gemüse der Saison von Landwirten aus der Umgebung wie z.B. Erdbeeren und Spargel, Hausmacher Wurst und fertige Gerichte direkt von unserem Metzger, eingemachte Gurken und Rote Bete, Milch & Joghurt direkt vom Bauern, Honig, Marmelade, Rübenkraut, Apfelkraut, Pflaumenmus, Nudeln

Besonderes

Unser Verkaufsautomat bietet Ihnen 24 h lang: frische Eier, gekochte Eier, Kartoffeln, Marmelade, eingemachte Wurst und Schmalz, eingemachte Gurken und Rote Bete, Gulaschsuppe

Geflügelhof Willing

Wilhelm Willing
Borkener Straße 1
46499 Hamminkeln
Tel.: 02852 4158
willi.willing@t-online.de

Öffnungszeiten

Mo - Fr	8.00 - 18.00 Uhr
Samstag	8.00 - 16.00 Uhr

Frischgeflügel für das Wochenende bitte vorbestellen!

Barrierefrei



37 Spargelanbau mit Herz

Nach Betriebsgründung um 1900 begannen wir 1970 mit der Direktvermarktung von Möhren und ab 1987 mit Spargelanbau und Verkauf. Wir sind stolz darauf, dass nun auch die dritte Generation, unser Sohn Jens, die Ausbildung zum Gemüsegärtner macht.

Gemüsehof Bielefeld

Peter Bielefeld
Zum Tollberg 27
46499 Hamminkeln
Tel.: 02852 94004
Mobil: 0172 7626303
Fax: 02852 94005
Peter.Bielefeld@t-online.de

Öffnungszeiten

Spargel- und Erdbeersaison:
Mo - Fr 8.30 - 18.30 Uhr
Samstag 8.00 - 16.00 Uhr
So/Feiertage 9.30 - 13.00 Uhr

Um die gute Qualität des Spargels und der Erdbeeren halten zu können (Pflege, Neupflanzungen usw.) bleibt unser Laden zwischen Anfang Juli und Ende März geschlossen.

Parkmöglichkeiten

vorhanden

Barrierefrei

Landfrische Produkte und Dienstleistungen

Spargel, Erdbeeren, Möhren und Futtermöhren aus eigenem Anbau, Marmelade aus eigener Herstellung, Gemüse der Saison im Verkauf



QS. Ihr Prüfsystem für Lebensmittel.



38 **Gästeführungen per Rad, zu Fuß und im Bus**

Kommen Sie mit auf eine alternative Niederrheintour: zur Zeitreise in eine Heidelandschaft, zum Künstleratelierzentrum im Schloss, zu sakraler Kunst im Kloster oder einfach zur Wanderung durch Wald und Feld.

Landerlebnisse

Unterwegs in Hamminkeln und Umgebung, Stadtführungen Wesel, Gästeführung; auch in englischer Sprache

Besonderes

Ich möchte Ihnen den Niederrhein von einer Seite zeigen, die dem Normaltouristen verborgen bleibt.

Anneliese Hecheltjen

Venninghauser Straße 6
46499 Hamminkeln
Tel.: 02856 2561
stenkshof@aol.com

Öffnungszeiten

ganzjährig nach Vereinbarung



39 Genuss ohne Umwege

Die Erdbeeren, Kartoffeln und Kürbisse, das Gemüse und die Eier unserer Hühner - nur einen Fußweg entfernt wächst, was wir Ihnen in unserem Hofladen anbieten. Der naturnahe Anbau unserer Feldfrüchte und die artgerechte Tierhaltung sind unser Anspruch.

Hof Schäfer

Hermann und Judith Schäfer
Borkener Straße 12
46499 Hamminkeln
Tel.: 02856 463
Fax: 02856 901988
info@hof-schaefer.de
www.hof-schaefer.de

Öffnungszeiten

Januar - März:

Mo - Fr 9.00 - 18.30 Uhr

Samstag 9.00 - 17.00 Uhr

April-Dezember:

Mo - Fr 9.00 - 18.30 Uhr

Samstag 9.00 - 17.00 Uhr

Sonntag 11.00 - 17.00 Uhr

Parkmöglichkeiten

vorhanden

Barrierefrei

stufenloser Eingang,
barrierefreies Kunden-WC,
Sitzgelegenheiten

Wochenmärkte

Voerde, Friedrichsfeld, Spellen,
Hünxe-Bruckhausen, Wesel-
Flüren, Hamminkeln, Brünen

Landfrische Produkte und Dienstleistungen

Obst, Erdbeeren auch zum Selbstpflücken, Gemüse, Spargel, Kürbisse, Kartoffeln: moderne und alte Sorten (Nordbrocker Hörnchen, rote und blaue Kartoffeln), Eier aus Bodenhaltung, Schweinefleisch, Rindfleisch, Geflügel, Milch, Käse, Butter, Joghurt, Quark, Marmeladen, Eingemachtes, Liköre, Brot, Gebäck, Honig, Säfte

Landerlebnisse

Kürbisfest am 3. Wochenende im September

Weihnachtsbäume

Weihnachtsbäume und Schnittgrün

Besonderes

Präsentkörbe mit regionalen Spezialitäten und nach Wunsch zusammengestellt, Blumen zum Selbstpflücken



40 Frische Milch aus dem Milchautomaten

Wir möchten dem Verbraucher moderne Landwirtschaft näher bringen.

Landfrische Produkte und Dienstleistungen

Bei uns können Sie rund um die Uhr frische, unbehandelte Rohmilch zapfen.

Landerlebnisse

Es ist jederzeit möglich, durch den Boxenlaufstall zu gehen. Hier kann man die beiden Melkroboter in Aktion sehen. Wer Glück hat, kann sogar die Geburt eines Kälbchens live miterleben.

Hof Stenkamp

Berthold Stenkamp

Beerenhuk 14

46499 Hamminkeln

Tel.: 02852 72567

Fax: 02852 72596

b.stenkamp@web.de

www.hof-stenkamp.de

Öffnungszeiten

24 Stunden täglich

Parkmöglichkeiten

vorhanden

Barrierefrei



41 Weihnachtsbäume aus Hamminkeln

Ab November können Sie bei uns „Ihren“ Baum kennzeichnen und auch zum Fest selbst schlagen.

Kammannshof

Heinz Mölls-Hüfing
Hamminkelner Straße 90
46499 Hamminkeln
Tel.: 02856 1230
Mobil: 0179 4922405
Fax: 02856 980480
info@moells-huefing.de

Öffnungszeiten

ab 10. Dezember:
täglich 8.00 - 18.30 Uhr
auch sonntags

Barrierefrei



Weihnachtsbäume

Weihnachtsbäume aus eigenen Kulturen
auch zum Selbstschlagen

Besonderes

überdachter Baumverkauf



42 Der kleine Saftladen

1917 als rheinische Apfelkrautfabrik gegründet, begann die Familie van Nahmen im Jahre 1930 mit der Herstellung von Obstsäften im Lohnmostverfahren. Die familiengeführte Privatkellerei setzt sich in Kooperation mit dem NABU intensiv für den Erhalt von Streuobstwiesen ein.

Landfrische Produkte und Dienstleistungen

Mehr als 30 Direktsäfte und Nektare aus der Region; Sortenreine Säfte, Apfelsaft von Streuobstwiesen, Holundersaft, Heidelbeersaft, Rhabarbernektar, Sauerkirschnektar, Birnensaft, Schwarzer Johannisbeernektar oder Quittennektar sind nur eine kleine Auswahl.

Besonderes

Geschenkkartons in verschiedenen Varianten und Preiskategorien (eine Lieferung ist je nach Menge im Kreis Wesel, Borken und Kleve möglich, ein Postversand ist über den Paketdienst DPD möglich)

Obstkellerei van Nahmen GmbH & Co. KG

Peter van Nahmen
Diersfordter Straße 27
46499 Hamminkeln
Tel.: 02852 960 990
Fax: 02852 960 99-29
info@vanNahmen.de
www.vanNahmen.de

Öffnungszeiten

Mo - Fr 8.00 - 18.00 Uhr
Samstag 8.30 - 12.30 Uhr



43 Treffpunkt Bauernmarkt

Bei uns erstehen Sie jeden Freitag auf dem Dorfplatz in Loikum frische Erzeugnisse aus der Region und genießen anschließend im Landfrauencafé leckeren Kuchen und Spezialitäten vom Niederrhein.

Rheinischer Bauernmarkt Loikum

Dorfplatz
46499 Hamminkeln - Loikum
Tel.: 02852 1636
www.bauernmarkt-loikum.de

Öffnungszeiten

Freitag 14.00 - 18.00 Uhr

Barrierefrei

Landfrauencafé ist barrierefrei,
Behinderten-WC

Landfrische Produkte und Dienstleistungen

Obst und Gemüse, Käse, Fleisch und
Wurst, Geflügel, Kartoffeln, Forellen

Bauernhofgastronomie

Landfrauencafé (freitags während des
Bauernmarktes), sehr große Auswahl an
Torten und Kuchen (auch zum Mitnehmen),
Schnittchen, verschiedene Brotsorten,
Marmeladen und Fruchtaufstriche



44 Sommergemüse und Weihnachtsbäume

Unser Gartenbaubetrieb bietet Ihnen das ganze Jahr eine besondere Vielfalt aus eigenem Anbau.

Landfrische Produkte und Dienstleistungen

Beet- und Balkonpflanzen, Sommerblumen, Frischgemüse der Saison z.B. Grünspargel aus eigenem Anbau, 20 Sorten Tomaten, Paprika, Gurken, verschiedene Salate, Kohlsorten, Kürbis, Feldsalat, Austernpilze

Weihnachtsbäume

Besonderes

Präsentkörbe mit unseren Gemüsen, Marmeladen und Kunstgewerbedeko, ab Totensonntag: Weihnachts- und Adventsausstellung

Garten- und Landschaftsbau Heinz Dickmann

Heinz Dickmann
Minnekenstege 45
46569 Hünxe
Tel.: 02858 7318
Fax: 02858 1536

Öffnungszeiten

Mo - Fr	9.00 - 12.30 Uhr und 15.00 - 18.30 Uhr
Mittwoch	9.00 - 12.30 Uhr
Samstag	9.00 - 13.00 Uhr



45 Rindfleisch vom Limousinrind

Unser Hof wird seit 1439 von unserer Familie bzw. unseren Vorfahren bewirtschaftet und liegt am rechten unteren Niederrhein. Seit 1971 ist der Heesenhof Zuchtbetrieb für die französischen Limousinrinder.

Heesenhof

Anne und Derk te Heesen
Weseler Straße 102
46569 Hünxe
Tel.: 02858 577
Fax: 02858 918478
derk.te.heesen@t-online.de,
anne@einfach-anne.de
www.heesenhof.de,
www.einfach-anne.de

Öffnungszeiten

jeweils auf Vorbestellung,
Abholung nach Absprache

Barrierefrei

Hofladen und Verkaufsraum
sind barrierefrei

Landfrische Produkte und Dienstleistungen

Rindfleisch vom Limousinrind, in Portionen von ca. 17 kg, fachgerecht zerlegt und vorverpackt (frisch), Schwein frisch geschlachtet in Portionen je 10 kg



46 Schlafen im Heu

Unser Hof ist von Wald und Wiesen umgeben und bietet jede Menge Ausflugsmöglichkeiten in die Umgebung wie zum Beispiel: Römerfestung - Xanten, Otto-Pankow-Museum, Schloss-Moyland, Preußen Museum

Landfrische Produkte und Dienstleistungen

Kaminholz, Walnüsse, Eier aus Freilandhaltung, Kirschen

Ferienhof

Zimmervermietung, Schlafen im Heu bis 40 Personen (10 - 15 € pro Person), Zelten und Camping auf Anfrage

Landerlebnisse

Fahrradverleih, Grillplatz, WC-Wagenverleih, Nähe zu interessanten Reit- und Wanderwegen, Kinderspielplatz, Kindergeburtstage (Selbstverpflegung, Kaffee und Kuchen, Küche vorhanden, 14 - 19 Uhr, montags und freitags nach Absprache, 9 € pro Person)

Heuhotel - Steffenshof

Marlies und Günter Schlümer
Hunsdorfer Weg 30
46569 Hünxe
Tel.: 02858 1225
Mobil: 0151 40401462
Fax: 02858 1225

Öffnungszeiten

Mo - Sa 8.00 - 12.00 Uhr
und 14.00 - 18.00 Uhr



47 Rind- und Schweinefleisch vom Horstmannshof

Die Qualität und Entstehung unserer Produkte liegen uns am Herzen.

Horstmannshof

Klaus Horstmann
 Hardtbergweg 9 a
 46569 Hünxe
 Tel.: 02858 2379
 Fax: 02858 836381
 bauer-klaus@t-online.de

Landfrische Produkte und Dienstleistungen

Rind- und Schweinefleisch, Eier

Landerlebnisse

Hofführungen nach Absprache (Besichtigung der Ställe und des Maschinenparks, Feldbesichtigung mit Anhänger, anschließend kleine Stärkung, Dauer ca. 2-3 Std., max. 25 Personen)

Besonderes

Bewirtschaftung von Naturschutzflächen



48 Kartoffeln und Fleisch aus Hünxe

Bei uns füllen Sie ihren regionalen Fleischvorrat auf. Frisch aus der Region - fertig verpackt für Ihre Gefriertruhe.

Landfrische Produkte und Dienstleistungen

Kartoffeln (Annabel, Belana), Rindfleisch ab 1/8 truhenfertig, Schweinehälften

Dirk Kaldewey

Wilhelmstraße 62

46569 Hünxe

Tel.: 02858 2334

Fax: 02858 837023

Öffnungszeiten

Mo - Fr 8.30 - 12.00 Uhr
und 14.00 - 18.00 Uhr

Samstag 8.30 - 12.00 Uhr



49 Kaffee und Kuchen in Wohnzimmeratmosphäre

Wir freuen uns auf Ihren Besuch im Landhaus-Café Selders, wo wir Sie mit hausgemachten Torten und Kuchen, belegten Broten von selbstgebackenem Bauernbrot und vielem mehr verwöhnen möchten.

Landhaus-Café Elisabeth Selders

Elisabeth Selders
Landwehr 2
46569 Hünxe
Tel.: 02858 82452
Fax: 02858 836943
landhauscafeselders@t-online.de
www.cafe-selders.de

Öffnungszeiten

Mi - Sa 14.30 - 18.00 Uhr
So/Feiertage 13.30 - 18.00 Uhr

Barrierefrei

eingeschränkt, 2 Eingangsstufen,
für Rollstühle eine Rampe
vorhanden, keine extra Toiletten
- nur für schmale Rollstühle
geeignet

Bauernhofgastronomie

Café und Gartenlokal mit selbstgebackenen Torten, Kuchen und Brot, jeden ersten Samstag im Monat und an jedem 1. und 3. Sonntag im Monat reichhaltiges Frühstücksbuffet von 9 - 11:30 Uhr für Gruppen ab 15 Personen nach Absprache

Feiern/Tagen/Partyservice

nach Anfrage: Rheinische Kaffeetafel für Gruppen ab 10 Personen

Besonderes

kleine Geschenkartikel





50 Traditionelle Hünxer Mettwurst

Metzgermeister Ludger Vlaswinkel und sein Team fertigen für Sie seit 2003 in ehrlicher handwerklicher Tradition und mit viel Liebe zum Detail Fleisch- und Wurstspezialitäten. Wir beziehen unsere Rohstoffe nur aus der Region und gehen gerne und unkompliziert auf Kundenwünsche ein.

Landfrische Produkte und Dienstleistungen

Wurst- und Fleischspezialitäten, Rind- und Schweinefleisch, Käse, Eier, Marmelade, Konfitüre, Nudelprodukte

Feiern/Tagen/Partyservice

gefüllte Braten, kalte Platten auf Vorbestellung

Besonderes

vorwiegend Fleisch aus Dingden, zu Weihnachten und Ostern Präsentkörbe

Metzgerei Vlaswinkel

Ludger Vlaswinkel
Dorstener Straße 41
46569 Hünxe
Tel.: 02858 2623
Fax: 02858 832616
vlaswinkel@t-online.de
www.metzgerei-vlaswinkel.de
facebook/metzgerei.vlaswinkel

Öffnungszeiten

Mo - Do	7.30 - 12.30 Uhr und 14.30 - 18.30 Uhr
Freitag	7.30 - 18.30 Uhr
Samstag	7.00 - 13.00 Uhr

Barrierefrei

Der Laden ist barrierefrei





51 Jetzt wird es Wild!

Bei uns erhalten Sie frisches Wild und Brennholz aus unseren Wäldern.

Regionalforstamt Niederrhein, Forstbetriebsbezirk Dinslaken

Michael Herbrecht
Schwarze Heide 5
46569 Hünxe
Tel.: 02858 83470
Fax: 02858 83471
michael.herbrecht@wald-und-
holz.nrw.de
www.naturrundweg.de

Öffnungszeiten

werktags 8.00 - 16.45 Uhr
und nach Vereinbarung
Bürozeit 8.00 - 9.00 Uhr

Landfrische Produkte und Dienstleistungen

Brennholz für Selbstwerber, Maien,
Wildbret von Reh-, Rot- und Schwarzwild

Feiern/Tagen/Partyservice

Vermietung einer Grillhütte im
Bruckhauser Wald

Besonderes

Informationen über naturnahe Erholung,
16 km Reitwege



52 Vielfalt vom Schulte-Drevenacks-Hof

In der Spargelsaison können Sie sich nach ihrem Einkauf im Hofladen oder nach Spaziergängen und Fahrradtouren bei einer Tasse Kaffee und einem Stück Kuchen in unserem gemütlichen Hofcafé stärken.

Landfrische Produkte und Dienstleistungen

Spargel aus eigenem Anbau, Erdbeeren, Äpfel, Zierkürbisse, Speisekürbisse, Kartoffeln, Honig, Milch, Käse, Ziegenkäse, Joghurt, Marmelade, Säfte, Blumen zum Selbstschneiden

Bauernhofgastronomie

Hofcafé in der Spargelsaison

Landerlebnisse

Bauernmarkt und Spargelfest mit Infos rund um Spargel und Erdbeeren, Weihnachtsmarkt

Weihnachtsbäume

Weihnachtsbäume zum Selbstschlagen ab Dezember

Besonderes

je nach Jahreszeit individuelle Präsentkörbe

Schulte-Drevenacks-Hof

Dirk und Petra Buchmann

Dinslakener Straße 3

46569 Hünxe

Tel.: 02858 2700

Fax: 02858 82012

info@schulte-drevenacks-hof.de

www.schulte-drevenacks-hof.de

Öffnungszeiten

Hofladen öffnet Mitte März:

Mo - Sa 9.00 - 18.00 Uhr

Sonntag 9.00 - 17.00 Uhr

Unser Hofcafé ist in der Spargelsaison geöffnet, saisonale Öffnungszeiten aktuell auf www.schulte-drevenacks-hof.de



53 Kartoffeln und mehr...

Unser kleines Sortiment hat in der Region viele Liebhaber.

Kartoffelhof Janßen

Hans-Georg Janßen
Strohweg 11
47661 Issum
Tel.: 02835 3852
Fax: 02835 3752
h-g-janssen@gmx.de

Öffnungszeiten

Mo - Sa 8.30 - 12.30 Uhr
Di - Fr 14.00 - 18.30 Uhr

Landfrische Produkte und Dienstleistungen

Kartoffeln, Obst, Honig, Eier, Wurst, Spargel, Gemüse der Saison, Eierlikör, Marmeladen und Eingemachtes aus eigener Herstellung, Nudeln



54 Milch frisch von der Kuh

Das Tierwohl liegt der Familie Bissels auf ihrem Betrieb sehr am Herzen. Weidegang für die Milchkühe und viel Auslauf der Freilandhühner sind der Familie besonders wichtig.

Landfrische Produkte und Dienstleistungen

Spargel aus eigenem Anbau, Obst und Gemüse aus der Region, Freilandeier, hausgemachte Marmeladen, Liköre, Gemüsegerichte und Eintöpfe zum Mitnehmen, Steinofenbrot, Milch

Landerlebnisse

Streichelzoo

Besonderes

Präsent- oder Geschenkkörbe, außerhalb der Spargelzeit bieten wir frische Milch (Eigenerzeugung), eigene Freilandeier, Kartoffeln, hausgemachte Marmeladen und Liköre in Selbstbedienung an. Hier gibt es keine Öffnungszeiten, da der Laden nicht besetzt ist und die Kunden ihre Waren eigenständig nehmen und das Geld in die dafür vorgesehene Kasse werfen.

Unsere Kernzeiten, in denen der Laden regelmäßig aufgefüllt wird sind
Mo - Sa 8.00-18.00 Uhr

Spargelhof Bissels

Ludger Bissels
Vorst 4
47661 Issum
Tel.: 02835 790180
Mobil: 0151 24058305
Fax: 02835 95850
info@bisselshof.de
www.bisselshof.de,
www.hexenlandspargel.de

Öffnungszeiten

während der Spargelsaison:
Mo - Fr 8.30 - 19.00 Uhr
Samstag 8.00 - 16.00 Uhr
So/Feiertage 9.00 - 13.00 Uhr
und 16.30 - 17.00 Uhr
Ostersonntag/Pfingstsonntag
geschlossen

Barrierefrei

Laden ist barrierefrei zu betreten, Wege sind breit genug für Rollstuhlfahrer



55 Spargelqualität seit 1987

Peter Kleineschey begann 1987 mit dem Spargelanbau, weil ihm die konventionelle Landwirtschaft überdrüssig wurde. Die entsprechende fachliche Unterweisung in die neue Anbauform überzeugte ihn schon bald von dieser neuen Perspektive zur landwirtschaftlichen Nutzung des elterlichen Hofes.

Spargelhof Kleineschay

Peter Kleineschay

Braustraße 26

47661 Issum

Tel.: 02835 2146

info@spargelhof-kleineschay.de

www.spargelhof-kleineschay.de

Öffnungszeiten

während der Spargelsaison:

Mo - Fr 9.00 - 13.00 Uhr

und 14.00 - 19.00 Uhr

Samstag 9.00 - 19.00 Uhr

Sonntag 9.00 - 18.00 Uhr

Barrierefrei

Es müssen keine Stufen überwunden werden, jedoch Kopfsteinpflaster

Landfrische Produkte und Dienstleistungen

Bleich- und Grünspargel aus eigenem Anbau, fruchtig süße Freilanderdbeeren, hausgemachte Konfitüren und Liköre, herzhafter Metzgerschinken

Besonderes

geschälten Spargel auf unserer Internetseite online vorbestellen



56 Königliches Gemüse vom Spargelhof Kemper

In der Spargelsaison stechen wir für Sie schon früh morgens den Spargel auf eigenen niederrheinischen Feldern und verkaufen ihn täglich frisch und knackig in unserem Hofladen.

Landfrische Produkte und Dienstleistungen

weißer Spargel und Grünspargel aus eigenem Anbau, Erdbeeren, Kartoffeln

Spargelhof Kemper

Reinhard Kemper

Römerstraße 161

47546 Kalkar

Tel.: 02824 977627

reinhard-kemper@t-online.de

www.spargelhof-kemper.de

Öffnungszeiten

15. April - 24. Juni:

Mo - Do 15.00 - 19.00 Uhr

Fr - Sa 10.00 - 19.00 Uhr

Sonntag 10.00 - 14.00 Uhr

außerhalb der Öffnungszeiten

Verkauf an Automaten



57 Bio-Landwirtschaft auf altem Rittersitz

Unsere Tiere kommen alle nach draußen. So schmeckt Fleisch vom Niederrhein in seiner natürlichsten Form. Die Eier aus dem Hühnermobil sind besonders lecker und wir garantieren die Aufzucht der männlichen Küken, der sogenannten Bruderhähne.

Biolandhof Frohenbruch

Klaus Bird

Schloßallee 81

47475 Kamp-Lintfort

Tel.: 02842 41000

Mobil: 0171 9515480

info@frohenbruch.de

www.frohenbruch.de

Öffnungszeiten

Donnerstag 15.00 - 18.00 Uhr

Freitag 10.00 - 18.00 Uhr

Samstag 10.00 - 14.00 Uhr

Barrierefrei

Der Hofladen ist barrierefrei

Landfrische Produkte und Dienstleistungen

Bioland Rindfleisch vom eigenen Limousinrind direkt in der Hofmetzgerei erhältlich, eigenes Bioland Geflügelfleisch, Gemüse der Saison, Kartoffeln, Honig, Brot, Milchprodukte, Eier

Landerlebnisse

Wir zeigen gerne, dass „Bio“ funktioniert: Hofführungen nach Absprache, Hühnermobil-Besichtigungen (gerne auch größere Gruppen), Rindersafari

Besonderes

Demonstrationsbetrieb ökologischer Landbau, alle Produkte Biolandqualität, Sommerhalbjahr Freilandhaltung, Winterhalbjahr im Laufstall auf Stroh, Futter nur aus eigenem Anbau





58 Gemüse aus Kamp-Lintfort

Neben unserer Rinderzucht bauen wir für Sie frisches Gemüse an.

Landfrische Produkte und Dienstleistungen

Obst und Gemüse der Saison, Kartoffeln, Honig, Eier, Eierlikör, Marmelade, Nudeln

Petra Kühne

Xantener Straße 63
47475 Kamp-Lintfort
Tel.: 02842 41987

Öffnungszeiten

Mo - Fr 9.00 - 12.00 Uhr
und 15.00 - 18.30 Uhr
Samstag 9.00 - 14.00 Uhr
Dienstag Vormittag geschlossen



59 100 Kürbissorten

Obst und Gemüse schmecken lecker und machen fit für den Schulalltag -
darum sind wir gerne einer der Schulobstlieferanten in der Region.

Wickrath Bauernladen

Norbert Klanten
Rheurdter Straße 533
47475 Kamp-Lintfort
Tel.: 02842 94718
Fax: 02842 94721
n.klanten@gmail.com

Öffnungszeiten

in der Erdbeer- und Kürbissaison:
Mo - Fr 9.00 - 18.00 Uhr
Samstag 9.00 - 14.00 Uhr
Sonntag 9.00 - 13.00 Uhr
sonst nach Absprache

Wochenmärkte

Kamp-Lintfort

Landfrische Produkte und Dienstleistungen

Erdbeeren, Spargel aus eigenem Anbau,
Kürbisse (bis zu 100 Kürbissorten), Gemüse
und Kräuter, Kartoffeln, Marmelade

Landerlebnisse

Kürbisfest im September

Besonderes

Blumen und Kräuter zum Selbstpflücken,
Schulobstlieferant



60 Wie aus Milch Käse wird

Seit 1996 stellen wir aus der Milch unserer 70 Milchkühe unseren Bauernkäse her. Heute werden hier ca. 18 Sorten Schnittkäse und verschiedene Brotsorten im eigenen Betrieb hergestellt.

Landfrische Produkte und Dienstleistungen

verschiedene Käsesorten, Bauernbrote und andere Backwaren, frische unbehandelte Milch von eigenen Kühen, Bauernjoghurt und Naturquark, Eingemachtes wie Rote Bete und Gurken, selbstgemachte Marmeladen, selbstgemachter Eierlikör, Geflügelwurst, Hausmacher Wurstwaren, Geflügel, Hausmacher Suppen, Fruchtsirup und Apfelsaft, Äpfel, Kartoffeln, in der Weihnachtszeit Plätzchen

Bauernhofgastronomie

Hofladenstübchen

Landerlebnisse

Hofführungen mit kleiner Käseverkostung (Dauer ca. 1,5 Std.), auch für Kindergärten/Schulen, Termine nach Absprache

Besonderes

individuell gestaltbare Präsentkörbe

Bauernkäserei Straetmanshof

Anne und Andreas Straetmans
Dorfstraße 199
47647 Kerken
Tel.: 02833 4596
Fax: 02833 601314
kontakt@bauernkaese.info
www.bauernkaese.info

Öffnungszeiten

Mi - Fr 8.00 - 18.00 Uhr
Samstag 8.00 - 14.00 Uhr

Barrierefrei

Hofladen, Stübchen, Toiletten
barrierefrei



61 Äpfel vom Omselshof

Der Hofladen des Omselshof bietet seinen Kunden ein breites Warensortiment vom Apfel über Kartoffel bis zur selbstgemachten Marmelade.

Omselshof

Familie Krings
 Omselweg 5
 47647 Kerken
 Tel.: 02831 2917
 Fax: 02831 89720
 info@omselshof.de
 www.omselshof.de

Öffnungszeiten

Mo - Fr 8.00 - 18.30 Uhr
 Samstag 8.00 - 15.00 Uhr

Landfrische Produkte und Dienstleistungen

Äpfel, Birnen, Erdbeeren, in der Saison Pflaumen und Kirschen, Gemüse, Saft, Marmelade, Wurstwaren, selbstgebackener Kuchen

Weihnachtsbäume

Besonderes

individuell gestaltbare Präsentkörbe



62 Jahrhundertalte Hoftradition

Erstmals wurde der Büssershof im 16. Jahrhundert erwähnt und bis in die heutige Zeit als traditioneller landwirtschaftlicher Familienbetrieb geführt. Wir sind stolz darauf, dass der Hof auch jetzt wieder an die nächste Generation übergeben werden kann und für die Zukunft gut aufgestellt ist.

Landfrische Produkte und Dienstleistungen

Damhirsch- und Wildfleisch, Wildwurst und -schinken, Hirschkaminwurzen, Wildspezialitäten zum Grillen, saisonale Spezialitäten, Quittengelee, Obst von unserer Streuobstwiese
 Gehölzarbeiten: www.projektbaum.de, Baumpflanzung, Baumpflege und Baumfällung. Erfahrene, qualifizierte Mitarbeiter in der Seilklettertechnik und Baumpflege arbeiten zuverlässig, fachgerecht, sicher und umweltschonend. Professionalität und Leidenschaft.

Besonderes

Wurstprodukte aus reinem Wildfleisch, Präsentkorb mit Wildwurst, Feinste Kervendonker Damhirschbratwurst

Büssershof

Marlis Verhülsdonk
 Büssersweg 2
 47627 Kevelaer
 Tel.: 02832 8555
 und für Baumarbeiten:
 02832 9257922
 Fax: 02832 978143
info@buessershof.de
www.buessershof.de

Öffnungszeiten

Januar - September:
 Samstag 15.00 - 18.00 Uhr
 Oktober - Dezember:
 Di - Sa 9.00 - 12.00 Uhr
 und 15.00 - 18.00 Uhr
 sowie nach telefonischer
 Vereinbarung



63 Wir lieben Wochenmärkte

Für Sie holen wir alles frisch aus der Region: an unseren Wochenmarktständen können Sie sich gerne davon überzeugen.

Käsespezialitäten & Feinkost Andreas Heina

Andreas Heina
Achterhoek 4
47626 Kevelaer
Mobil: 0173 7303083
Fax: 02838 4379313
andreasheina@web.de

Wochenmärkte

Xanten, Wesel, Obrighoven

Landfrische Produkte und Dienstleistungen

Honig, Käse aus Holland, Deutschland, Italien und Frankreich, Konfitüren, Produkte vom Möllenhof (Kapellen): Bio-Eier, Apfel- und Birnenkraut, Rübekraut, Pflaumenmus, Nudeln, Eierlikör



64 Bauernhoferlebnis auf dem Bioland-Hof

Kennen Sie Geitengolf? Oder haben Sie schon unseren Ziegencamembert und unsere Rauchpeitschen probiert? Wir laden Sie herzlich dazu ein!

Landfrische Produkte und Dienstleistungen

Ziegenkäse, Kuhmilch, Biobrot von der Kriemhildmühle Xanten, Wurst von unseren hofeigenen Schweinen, Rindern und Lämmern

Ferienhof

Übernachten im Heu oder in der Hofschule

Landerlebnisse

Betriebsbesichtigungen mit hautnahen Tiererlebnissen, Käseführung mit Verkostung, Geiten-Golf, Grillen, Kaffee und Kuchen, ökologische Kanutour, außer sonntags täglich nach Absprache möglich, Dauer ca. 3 Std., 8,50 € p.P., Umweltbildungsangebote für Kindergärten und Schulklassen, neue Freizeit-Golf-Anlage auf der Ziegenwiese (ähnlich Bauerngolf). Kindergeburtstage auf dem Bauernhof: großer Spielheuboden, Trampeltrecker, Grill, Pizza, Kaffee und Kuchen (alles aus ökologischem Landbau), 150,- € pauschal unabhängig von der Teilnehmerzahl

Besonderes

eigene Käserei und Metzgerei

Rouenhof

Bernd Verhoeven
Sonsbecker Straße 40
47627 Kevelaer
Tel.: 02825 7233
Fax: 02825 90618
kontakt@rouenhof.de
www.rouenhof.de

Öffnungszeiten

Samstag 10.00 - 14.00 Uhr
sowie nach Absprache

Wochenmärkte

Kevelaer, Winnekendonk, Kleve

Barrierefrei

Behindertentoilette, keine Stufen
im Hofladen



65 Spargel, Erdbeeren und mehr aus Kevelaer

Wir sind ein Familienbetrieb, dem die Nähe und der Kontakt zu unseren Kunden wichtig ist.

Spargelhof Koenen

Michael Koenen

Heideweg 11

47623 Kevelaer

Tel.: 02832 6539

Mobil: 0176 52187546

Fax: 02832 975926

fewo@spargelhof-koenen.de

www.spargelhof-koenen.de

Öffnungszeiten

Spargelsaison:

täglich 9.00 - 19.00 Uhr

auch sonn- und feiertags



Landfrische Produkte und Dienstleistungen

Spargel und Erdbeeren aus eigenem Anbau, Kartoffeln, Schinken



Landerlebnisse

für Gruppen: Hofführungen nach Voranmeldung

Besonderes

Erdbeeren zum Selbstpflücken



66 Ein Straußenhof am Niederrhein

Als ursprünglich konventionell betriebener landwirtschaftlicher Hof suchten wir neue Wege der Bewirtschaftung. 1992 trafen wir zum ersten Mal auf einen Straußenzüchter. Wir waren von diesen Vögeln sofort so beeindruckt, dass wir unsere eigene Straußenzucht aufgebaut haben.

Landfrische Produkte und Dienstleistungen

Straußenspeiseeier, Straußenfleisch, Straußenfedern, Deko-Eierschalen, Straußeneierlampen und vieles mehr

Feiern/Tagen/Partyservice

Räumlichkeiten auf Anfrage

Landerlebnisse

Besichtigung des Straußenhofes - Lernen Sie Strauße, Emus, Nandus, Kängurus und Alpacas kennen, Termin nach Absprache, 10-50 Pers., auch für Kindergärten/Schulen, Dauer ca. 1 Std., 3,- € p.P., Busparkplatz/WC vorhanden

Weihnachtsbäume

ab 1.12. Weihnachtsbäume (Nordmantannen) aus eigenem Anbau

Straußenhof Jeuken

Clemens Jeuken
Veerter Straße 2
47625 Kevelaer
Tel.: 02832 5053207
clemensjeuken@aol.com
www.straussenhof-jeuken.de

Öffnungszeiten

Montag 16.00 - 19.00 Uhr
Samstag 10.00 - 16.00 Uhr

Barrierefrei

Hofladen und Hof sind barrierefrei



67 Bio-Wurst aus Kleve

Wir legen Wert auf regionale Bioprodukte und arbeiten deshalb mit vielen Biobetrieben vom Niederrhein zusammen. Unsere Wurst- und Fleischwaren stellen wir nach ökologischen Richtlinien her.

DAD - Die am Deich

Dr. Sybille Sonderfeld-Fresko
 und Theo Sonderfeld
 Banndeich 8
 47533 Kleve
 Tel.: 02821 92717
 und 02064 15270 (Lieferservice)
 Mobil: 0170 4921617
 DAD-Sonderfeld@t-online.de
 www.dad-bio.de

Öffnungszeiten

Hofladen:

Mi und Do 14.00 - 18.00 Uhr
 Freitag 10.00 - 18.00 Uhr
 Samstag 10.00 - 14.00 Uhr

Landfrische Produkte und Dienstleistungen

Biofleisch und -wurst aus eigener Herstellung, Obst, Gemüse und Getreide aus ökologischem Anbau aus der Region, Biokäse und Biosäfte aus der Region

Besonderes

Lieferservice im Kreis Wesel, Duisburg und Oberhausen, Mitglied der Bio-Region-Niederrhein



68 Feiern auf einem ehemaligen Gutshof

Wir legen Wert auf individuelle Beratung und Variationsmöglichkeit in der Gestaltung und Ausstattung der Feste.

Bauernhofgastronomie

Biergarten, Catering mit regionalen Produkten, am Deich gelegen mit Blick auf die Klever Schwanenburg

Feiern/Tagen/Partyservice

Feste feiern, Catering und Veranstaltungsorganisation möglich, Raumvermietung z.B. für Hochzeiten, Geburtstage, Seminare, Ausstellungen, Events; barrierefreie Räumlichkeiten von 50-400 m²; mit Fußbodenheizung, mehreren modernen Sanitärblöcken und Thekenanlage bestückt; auf Wunsch gepolsterte Bankettstühle und Tische

Landerlebnisse

zwei Boulebahnen

Hof ten Berge

Clemens Wilmsen
 Zum Breijpott 48
 47533 Kleve
 Tel.: 02821 29265
 Mobil: 0172 2564995
info@hofitenberge.de
www.hofitenberge.de

Barrierefrei



69 Getreide vom Niederrhein

Für Hühnerhalter bieten wir Getreideprodukte an.

Christian Schulte Spechtel

Lüps'sche Straße 20

47533 Kleve

Tel.: 02821 995444

Fax: 02821 995445

Öffnungszeiten

keine bestimmten Öffnungs-
zeiten

Landfrische Produkte und Dienstleistungen

Erzeugung von Getreide (Mais, Weizen,
Dinkel)

Besonderes

Kaminholz aus eigenen Beständen,
frisch und gelagert



70 Erdbeeren aus dem Warbeyener Erdbeerparadies

Auf unserem über 200 Jahre alten Familienbetrieb haben wir uns auf den Anbau von Erdbeeren spezialisiert: Bei uns gibt es tägliche Frische vom Feld!

🍏 Landfrische Produkte und Dienstleistungen

Erdbeeren, Erdbeererzeugnisse (Marmelade, Likör, Sirup), Spargel vom Niederrhein, Kartoffeln

Besonderes

Erdbeeren nach Absprache selbst pflücken

Warbeyener Erdbeerparadies

Franz-Josef Arntz
Kropse Weg 102
47533 Kleve
Tel.: 02821 93881
Fax: 02821 92256
arntz-warbeyen@t-online.de
www.warbeyener.de

Öffnungszeiten

Sommer 9.00 - 19.00 Uhr



71 Einkaufen im Bauernladen

Unser Schweine- und Putenfleisch kommt aus eigener Haltung. Durch kleine Tierbestände brauchen wir wenig bis keinen Antibiotikaeinsatz in der Aufzucht.

Bauernladen Hebben

Heiner Hebben
 Gocher Straße 17
 47559 Kranenburg
 Tel.: 02826 471
 Fax: 02826 916722
 kontakt@bauernladen-hebben.de
 www.bauernladen-hebben.de

Öffnungszeiten

Mo - Fr 8.00 - 12.30 Uhr
 und 14.00 - 18.30 Uhr
 Samstag 8.00 - 16.00 Uhr

Landfrische Produkte und Dienstleistungen

Obst, Erdbeeren, Gemüse, Kartoffeln, Honig, Milchprodukte, Eier, Säfte, selbsteingelegte Heringe, Fleisch- und Wurstwaren, Spargel vom Niederrhein

Weihnachtsbäume

Besonderes

Präsentkörbe und Obstschalen in verschiedenen Preisklassen, Lieferservice für Gastronomiebetriebe



72 Kinder lieben Ponys

Wir wollen Kinder und Jugendliche fördern, mit Freude zur Natur und zum Partner Pferd bringen und auch für den Tuniersport begeistern. Wir züchten kindgerechte Ponys mit hoher Leistungsbereitschaft.

Landerlebnisse

Führzügelstunden für Kinder ab 4 Jahren, Kindergeburtstage, Reitstunden für Kinder, Reitlehrgänge in den Oster- und Herbstferien

Pferdepension

Deutscher Reiterliche Vereinigung angeschlossener Pferdebetrieb mit Ausbildung von Reiter und Pferd; Zucht und Aufzucht von Reitponys; Pony-Hengsthaltung

Hof Zwölf Eichen - FN Pferdebetrieb Pferde-

sportverband Rheinland

Gerd Schulte-Geldermann

Spechtbaumstraße 20

47559 Kranenburg

Tel.: 02826 5046

Mobil: 0170 3341089

Fax: 02826 918189

reiterhof.schultegeldermann@

googlemail.com

Öffnungszeiten

Mo - Fr 15.00 - 19.00 Uhr



73 **Unterwegs im Stadtgebiet Moers**

Erika Ollefs kennt die Stadt Moers wie ihre Westentasche und nimmt Besucher mit auf spannende kulturhistorische Stadtführungen.

Gästeführungen Erika Ollefs

Luiters Straße 182

47447 Moers

Tel.: 02841 63367

erika.ollefs@web.de

[www.landfrauenservice-](http://www.landfrauenservice-rheinland.de)

[rheinland.de,](http://www.landportal.de)

www.landportal.de

Öffnungszeiten

ganzjährig nach Absprache

Landerlebnisse

Gästeführung: Unterwegs im Stadtgebiet Moers, zu Fuß, per Rad oder im Bus, Kultur, Landwirtschaft, Industrie-Kultur, die Region hat viel zu bieten.

Nachtwächterführungen in Moers von September bis April.



74 Eier aus Moers

In unserem Hofladen stellen wir uns ganz auf die Wünsche unserer Kunden ein. Gerne besorgen wir Ihnen auch ausgefallene Geflügelsorten aus der Region.

Landfrische Produkte und Dienstleistungen

Eier und Frischgeflügel aus Kleingruppenhaltung

Besonderes

Weihnachtsgänse aus eigener Schlachtung auf Vorbestellung

Geflügelhof Göntgen Bremenkamp

Silke Göntgen Bremenkamp
Baggerstraße 51
47445 Moers
Tel.: 02841 41321
gefluegelhof-goentgen@
t-online.de

Öffnungszeiten

Mo - Fr 15.00 - 18.30 Uhr

Wochenmärkte

Moers



75 Geschmackserlebnis rund um die Weinbergsschnecke

Wir züchten in natürlicher Freilandhaltung die von Feinschmeckern besonders begehrte Weinbergsschnecke „Helix-Pomatia“, in Frankreich bekannt als „Escargot de Bourgogne“. Das Fleisch der Helix-Pomatia ist von zarter Konsistenz mit einem angenehmen und leicht erdig-nussigem Eigengeschmack.

Grafschafter Weinbergsschneckenzucht

Angelika Dickel
Kohlenhucker Weg 207
47445 Moers
Tel.: 02841 780986
Fax: 02841 790995
kontakt@gwsz.de
www.grafschafter-
weinbergsschneckenzucht.de

Öffnungszeiten
nach Vereinbarung

Landfrische Produkte und Dienstleistungen

küchenfertige Grafschafter
Weinbergsschnecken®

Bauernhofgastronomie

Auf Anfrage: Geschmackserlebnis rund
um die Weinbergsschnecke, selbstver-
ständlich auch mit schneckenfreien
Alternativen, nachmittags Kaffee und
selbstgemachte Kuchen

Feiern/Tagen/Partyservice

Betriebsausflüge, Seminare, Tagungen,
Feiern bis 40 Personen im gehobenen
Ambiente des Grafschafter Schnecken-
häuschens

Landerlebnisse

Spaziergänge und Nachtwanderungen
durch die Schneckenzucht



76 Herzlich Willkommen auf unserem Hof!

Unser traditionsreicher landwirtschaftlicher Familienbetrieb stellt Ihnen für Ihre Veranstaltung Räumlichkeiten in unserem alten Krauthaus zur Verfügung. Gerne planen wir auch Ihre Veranstaltung und setzen Ihre Ideen um.

Feiern/Tagen/Partyservice

Raumvermietung auch für über 50 Personen im Krauthaus mit offenem Kamin und überdachter Terrasse

Landerlebnisse

Gästeführungen per Rad in der Region

Pferdepension

Hof Ueltgesforth Moerser Krauthaus

Margret Ueltgesforth
Vinngrabenstraße 46
47447 Moers

Tel.: 02841 31456

Fax: 02841 31456

info@krauthaus.com

www.krauthaus-moers.de

Öffnungszeiten

telefonisch erreichbar zwischen
10.00 - 12.00 Uhr und
zwischen 16.00 - 18.00 Uhr



77 Blumen und Pflanzen vom Niederrhein

In unserer Gärtnerei heißen wir sehr gerne auch Einzelkunden willkommen. Überzeugen Sie sich von der besonderen Qualität unserer Produkte.

Leimkühler Blumen & Gärtnerei

Viertelsheideweg 71
47447 Moers
Tel.: 02841 61420
Fax: 02841 65277

Öffnungszeiten

Mo - Fr 9.00 - 18.00 Uhr
Samstag 9.00 - 14.00 Uhr

Barrierefrei

Gärtnerei ist barrierefrei

Landfrische Produkte und Dienstleistungen

Beet- und Balkonpflanzen aus eigener Anzucht, Gemüsepflanzen, Tomatenpflanzen aus eigener Anzucht, Topfblumen, Floristik, Trauerdeko, Grabpflege



78 Der Bauernladen in Moers

In unserem großen Sortiment haben wir fast alles, was die Region zu bieten hat.

Landfrische Produkte und Dienstleistungen

Äpfel, Birnen, Obst und Gemüse der Saison, Kartoffeln aus eigenem Anbau (Annabelle, Cilena, Laura, Quarta und weitere), Honig, Eier, Marmelade, Wurstwaren, Spargel vom Niederrhein, Eiernudeln, Eierlikör, Wein, Käse

Besonderes

Präsentkörbe mit regionalen Produkten

Schwafheimer Hofladen Fechner Gbr

Dorfstraße 81

47447 Moers

Tel.: 02841 30495

Fax: 02841 931484

fechnerhof@gmx.de

Öffnungszeiten

Di - Fr 9.00 - 13.00 Uhr
und 15.00 - 18.00 Uhr

Samstag 8.30 - 13.00 Uhr

Montag geschlossen

Parkmöglichkeiten

Parkplätze direkt vor dem Laden

Barrierefrei

stufenloser Eingang



79 Äpfel und mehr aus dem Apfelgarten

Unser Apfelsaft wird nach alter Tradition aus eigenen Äpfeln ohne Konservierungsstoffe kalt gepresst. Durch sorgfältige Verarbeitung werden die natürlichen Wirkstoffe wie Vitamine, Mineralien und Spurenelemente erhalten und sorgen so für einen 100% hochwertigen Apfelsaft mit sehr gutem Geschmack.

Apfelgarten Heckes

Friedhelm Heckes
 Wittrahmsweg 100
 47506 Neukirchen-Vluyn
 Tel.: 02845 2472
 Fax: 02845 7182
 apfelheck@aol.com
 www.apfelgarten-heckes.de

Öffnungszeiten

Mo - Fr 9.00 - 17.00 Uhr
 Samstag 9.00 - 15.00 Uhr

Parkmöglichkeiten

vorhanden

Barrierefrei

Landfrische Produkte und Dienstleistungen

Äpfel, Apfelsaft, Apfelgelee, Honig



80 Wollprodukte vom Coburger Fuchsschaf

Die Geschichte unseres Hofes lässt sich bis ins 17. Jahrhundert zurück verfolgen. Heute bewohnen wir diesen Hof als „Mehrgenerationen-Hof“

Landfrische Produkte und Dienstleistungen

Kräuter, Fruchtaufstriche, Ziegenfleisch auf Bestellung, Obstlikör

Landerlebnisse

Führungen für Gruppen ab 5 Personen nach Absprache, Kindergruppen nach Absprache, Ziegen und Gefügelhaltung, Wanderungen durch die Littard, Alte Höfe in Vluynbusch mit Hofgeschichten und Geschichte, Hoffiere zum Kennenlernen, Ziegenkuscheln nach Vereinbarung

Besonderes

Littardmarkt mit Attraktionen auf unserem Hof, jedes 1. Wochenende im November

Die Schaf-Gabe

Angelika Girndt
Littardweg 77
47506 Neukirchen-Vluyn
Tel.: 02845 33347
Fax: 02845 941314
info@schafgabe.de
www.schafgabe.de

Öffnungszeiten

Samstag 10.00 - 14.00 Uhr
oder nach telefonischer
Absprache

Parkmöglichkeiten

vorhanden

Barrierefrei

stufenloser Eingang



81 Hausgemachte Eiernudeln vom Monterkampshof

Neben unseren leckeren Obstsorten bieten wir auch Konfitüren aus eigenen Früchten an. Eierlikör und Eiernudeln stellen wir aus unseren Freilandeiern ebenfalls selbst her.

Monterkampshof Obstplantage

Petra und Arne Weißenfels
Vluyner Straße 33
47506 Neukirchen-Vluyn
Tel.: 02845 31208
Fax: 02845 949236
monterkampshof@web.de
www.monterkampshof.de

Öffnungszeiten

Mo - Do 9.00 - 13.00 Uhr
und 15.00 - 18.30 Uhr
Freitag 9.00 - 18.30 Uhr
Samstag 9.00 - 13.00 Uhr

Parkmöglichkeiten

vorhanden

Landfrische Produkte und Dienstleistungen

Erdbeeren, Himbeeren, Brombeeren, Johannisbeeren, Stachelbeeren, Blaubeeren, Süß- und Sauerkirschen, Pflaumen, Zwetschgen, Äpfel, Birnen, Gemüse der Saison, Kartoffeln (Annabelle, Laura, Cilena, Quarta, Allians), Eier von freilaufenden Hühnern, frisch gepresster Apfelsaft, Säfte, Marmelade, Saison-geflügel, Gänse und Enten, Spargel vom Niederrhein, Selbstgemachter Eierlikör, Beerenlikör

Besonderes

eigene Nudelherstellung, Präsentkörbe



82 Obstbau zum Kennenlernen

Qualität, Kundennähe und die Verbindung zu den Menschen in der Region sind uns ebenso wichtig, wie die Pflege der schönen Kulturlandschaft. Wir produzieren seit mehr als 60 Jahren Qualität.

Landfrische Produkte und Dienstleistungen

Äpfel und Birnen (ganzjährig), Aprikosen, Erdbeeren, Blaubeeren, Himbeeren, Pflaumen, Zwetschgen, Kartoffeln, Spargel, Tomaten, Gurken, Paprika, Honig, Eier, Obst- und Gemüsesäfte, Apfelmus, Pflaumenmus, Konfitüren, Eierlikör, Schokolikör, Apfelchips, Trockenfrüchte, Nudeln, Wildwurst-/Schinken

Landerlebnisse

Schlosshofkonzerte in den Sommermonaten, Führungen und Besichtigungen zum Thema Obstbau für Schulklassen und Erwachsenengruppen nach Absprache, Teilnehmerzahl: 25-100 Pers., ca. 1-1,5 Std.

Weihnachtsbäume

Weihnachtsbäume aus dem eigenen Wald, auch zum Selbstschlagen

Besonderes

Präsentkörbe, Kaminholz aus dem eigenen Wald, Weihnachtsbaumschlagen für Firmen

Schloss Bloemersheim

Obstplantagen Bloemersheim GmbH
Friedrich Frhr. von der Leyen
Niederrheinallee 381
47506 Neukirchen-Vluyn
Tel.: 02845 95920,
oder 02845 27524
Fax: 02845 959260
verwaltung@bloemersheim.de
www.bloemersheim.de

Öffnungszeiten

Mo - Fr	8.30 - 18.30 Uhr
Samstag	8.30 - 14.00 Uhr

Barrierefrei

Ab-Hof-Verkauf ist ebenerdig und rollstuhlgerecht



83 Der Natur auf der Spur

Martin Wenzel-Teubers persönliche Philosophie: „Wir haben die Erde nicht von unseren Eltern geerbt, sondern nur von unseren Kindern geliehen. So ist die Nachhaltigkeit unser Schwerpunkt.“

Landwirtschaftlicher Betrieb und Gästeführungen Wenzel-Teuber

Martin Wenzel-Teuber
Deichstraße 4
46459 Rees
Tel.: 02857 80210
Mobil: 0152 57642222
Fax: 02857 80212
martin.wenzel-teuber@t-online.de

Öffnungszeiten
nach Vereinbarung

Landerlebnisse

Hofführung: Der Natur auf der Spur! Dabei können uns Federn von Ringeltaube und Fasan oder Hinterlassenschaften vom Steinmarder begegnen. Vielleicht überraschen wir den Specht an seinem Arbeitsplatz der Streuobstwiese. Im Schatten verschiedener Baumarten grasen noch blonde Haflinger.

Führung mit Niederrheinguide: Mit Kindern zu Rindern. Auf dieser Tour (mit Rad oder zu Fuß) lernen wir vieles über Rinderrassen, Viehhaltung und unsere heimische Milch und Milchprodukte.

Streckenlänge: ca. 5 km, Dauer: 2,5-3 Std.
Zielgruppe: Familien mit Kindern

Pferdeponion





84 Große Auswahl an Apfel- und Birnensorten

Der geschichtsträchtige Hof aus dem 18. Jahrhundert wird in der 4. Generation von der Familie Baumann bewirtschaftet.

Landfrische Produkte und Dienstleistungen

August-Mai: große Sortenauswahl an Äpfeln und Birnen aus eigenem Anbau; in der Saison: Pflaumen, Kartoffeln, Honig und Eier aus regionalem Zukauf, Walnüsse in der Saison (eigene Walnussplantage)

Ferienhof

Drei Ferienwohnungen für 2, 3 oder 6 Personen

Landerlebnisse

Führungen in der Apfelsaison für z.B. Kindergärten und Landfrauen nach Absprache

Vriendshof

Wilhelm und Gisela Baumann
Grietherbusch 7
46459 Rees
Tel.: 02851 986111
Fax: 02851 986113
vriendshof.baumann@t-online.de
www.vriendshof.de

Öffnungszeiten

Di - So 8.00 - 12.00 Uhr
und 14.00 - 18.00 Uhr
auch an Feiertagen

Barrierefrei

Hofladen und Ferienwohnung
barrierefrei





85 Biofleisch-Spezialitäten

Wir betreiben eine ökologische Landwirtschaft, die leckere gesunde Spezialitäten erzeugt und gleichzeitig die Artenvielfalt fördert. Das Ergebnis ist die einzigartige Pflanzen- und Tierwelt rund um unsere Anbauflächen.

Hof Rülfiing

Heinrich Rülfiing

Am Essingholtbach 1

46414 Rhede

Tel.: 02872 2217

Fax: 02872 981663

heinrich.ruelfing@t-online.de

www.hof-ruelfing.info

Öffnungszeiten

Hofladen:

Donnerstag 15.00 - 17.00 Uhr

Fr - Sa 10.00 - 12.00 Uhr

und nach telefonischer
Absprache

Landfrische Produkte und Dienstleistungen

Bioland Schweinefleisch vom Bunten Bentheimer Landschwein: Fleisch, Schinken und Wurst vom Schwein, Rind, Schaf und Geflügel, Kartoffeln (Ditta, Prinzess), Kürbisse, Zuckerrübensirup

Landerlebnisse

Hofführungen unter www.rhede.de (Genuss-Tour), Führungen Dingdener Heide und Hof in Absprache

Pferdepension

Besonderes

Geschenkkörbe, Alte Rinder- und Schweinerassen



QS. Ihr Prüfsystem für Lebensmittel.



86 Obst und Gemüse aus Rheinberg

Unser kleines aber feines Produktsortiment stammt von unserem Hof und aus der Region.

Landfrische Produkte und Dienstleistungen

Obst, Erdbeeren, Himbeeren, Gemüse der Saison, Kartoffeln (vorwiegend festkochend Solara, Annabelle, Belana), Honig, Eier, Grünspargel vom benachbarten Betrieb Krauthaus Heesenhof aus Rheinberg

Hof Hastermann

Hans Peter Hastermann
An der Heide 55
47495 Rheinberg
Tel.: 02844 595
Fax: 02844 595

Wochenmärkte

Budberg und Hochheide



87 Damwild und Eier

Wir betreiben hier im Winterswickerfeld einen kleinen Nebenerwerbshof und haben uns auf Damwild spezialisiert.

Theodor Hücklekemkes

Winterswicker Feld 7
47495 Rheinberg
Tel.: 02843 909632
Fax: 02843 909631

Öffnungszeiten

nach telefonischer Vereinbarung

Landfrische Produkte und Dienstleistungen

Eier aus Bodenhaltung, Gänseeier
(saisonbedingt), Damwild topffertig
zerlegt, Geflügel topffertig zerlegt



88 Bauernhofcafé und Erlebnishof

In tierischer Gesellschaft befinden sich die Besucher des Krauthauses Heesenhof. Hier wartet nicht nur ein Spielplatz für die Jüngsten, sondern auch ein Tiergehege mit Hühnern, Ziegen, Meerschweinchen und Pfauen.

Landfrische Produkte und Dienstleistungen

Erdbeeren, Himbeeren, Süßkirschen, Johannisbeeren, Pflaumen, Grünspargel aus eigenem Anbau, Ziegenkäse, Kuhkäse, Eier, Säfte, Likör, Marmelade, Sirup, Rot- und Damwildfleisch, Brot

Bauernhofgastronomie

Bauernhofcafé und Restaurant, Biergarten, Frühstück mit selbstgemachtem Brot, Mittags- und Abendtisch, hausgemachter Kuchen, Nov., Dez., Feb.: jeden Donners- tag Eintopfessen

Feiern/Tagen/Partyservice

Raumvermietung 30-200 Personen

Landerlebnisse

Besichtigung der Obstplantagen (nach Absprache mi, do oder fr möglich), Teilnehmerzahl: 10 - 30 Pers., kostenlos), Spielplatz, Gehege mit Kleintieren (z.B. Meerschweinchen, Zebus, Puten, Pfauen), Wildgehege (Damwild, Rotwild)

Besonderes

Hoffest zu Himmelfahrt

Krauthaus Heesenhof

Anita Barten
Heesenweg 44
47495 Rheinberg
Tel.: 02843 3100
oder 02843 160969
Fax: 02843 16260
info@krauthaus-heesenhof.de
www.krauthaus-heesenhof.de

Öffnungszeiten

November - März:
Mi und Fr 14.00 - 19.00 Uhr
Donnerstag 10.00 - 22.00 Uhr
Sa/So 10.00 - 19.00 Uhr

April - Oktober:

Mi - So 10.00 - 20.00 Uhr
Montag und Dienstag ganztägig
geschlossen
Januar geschlossen

Barrierefrei

keine Stufen





89 Bioqualität seit 1987

Wir arbeiten mit Menschen für Menschen, mit Zutaten aus der Region für die Region. Unser prämiertes 100% Roggenbrot schmeckt abgerundet und vollmundig.

Die Biobäckerei Andreas Schomaker

Rathausstraße 21
47509 Rheurdt
Tel.: 02845 6509
imehl@schomaker.bio
www.biobaekerei-schomaker.de

Öffnungszeiten

Öffnungszeiten der Filialen und Märkte finden Sie auf unserer Internetseite

Barrierefrei

keine Stufen, Behinderten-WC,
Servicekräfte

Landfrische Produkte und Dienstleistungen

Bio-Brot, Bio-Brötchen, Torten, Kleine Speisen, Kaffee, Kuchen

Bauernhofgastronomie

Biostrot 35 Sitzplätze (baubiologisch sauber eingerichtet)

Feiern/Tagen/Partyservice

35 Plätze für Brunch und Feier

Landerlebnisse

Führung und Vortrag: „Vom Korn zum Brot“

Besonderes

Reine Biobäckerei mit eigener Vermahlung, Lieferservice, Getreide aus der Region, besondere Getreidesorten, eigene Croissantherstellung





90 Lammfleisch aus Rheurdt

Aus unserer kleinen Nebenerwerbs-Schäferei bieten wir Ihnen sehr gute Qualität.

 **Landfrische Produkte und Dienstleistungen**

Lammfleisch

Besonderes

Landschaftspflege mit Schafen

Schäferei Pottbeckerhof

Uwe Girndt

Tönisberger Straße 44

47509 Rheurdt

Tel.: 02845 69602

Mobil: 0160 97210112

Öffnungszeiten

8.00 - 20.00 Uhr

nach Vereinbarung



91 Ausflug zum Forellenteich

Besuchen Sie unsere Forellenzucht, probieren Sie unsere geräucherten Forellen und schauen Sie den Anglern beim angeln zu.

Angelparadies & Forellenzucht Schoel

Bruno Schoel
Lichtenhagen 16 c
46514 Schermbeck
Tel.: 02853 4222
info@angelparadies-schoel.de
www.angelparadies-schoel.de

Öffnungszeiten

täglich 7.00 - 19.00 Uhr
Dienstag Ruhetag

Landfrische Produkte und Dienstleistungen

Geräucherte Forellen (auf Bestellung auch Aal, Lachsforelle); frische Forellen, Lachsforellen, Bachforellen, Goldforellen; Hausmacher Wurst

Bauernhofgastronomie

z.B. geräuchertes Forellenfilet mit Brot
Imbiss sonntags hausgebackener Kuchen

Landerlebnisse

Vogelvolieren mit verschiedenen Vogelarten, Angelteiche

Besonderes

E-Bike Ladestation, gute Anbindung ans örtliche Fahrradnetz



92 Wildkräutererlebnisse und Landferien

Der Hof Appelbongert besteht seit 1904. Ein wunderbarer Ort am rechten Niederrhein, um Ruhe, Erholung und Entspannung in und mit der Natur zu genießen.

Landfrische Produkte und Dienstleistungen
saisonales Streuobst

Ferienhof
Ferienwohnungen

Landerlebnisse
naturpädagogische Angebote, die auch von Gruppen gebucht werden können: Un-Kraut Spaziergänge, Kochen mit Wildkräutern, Exkursionen in Feld und Wald, Weiden flechten, Filzen, Hofführungen, Gästeführungen, outdoor cooking, Pilzführungen, Erlebnismittage, Wiesenführerschein, Wandertag für Schulklassen

Besonderes
staatlich zertifizierte Kräuterpädagogin, Kneipp-Mentorin, PilzCoach

Appelbongert

Jutta Becker-Ufermann
Dämmerwalder Straße 44
46514 Schermbeck-Dämmerwald
Tel.: 02865 10457
willkommen@appelbongert.de
www.appelbongert.de

Öffnungszeiten
nach telefonischer Absprache

Barrierefrei
Unsere Angebote sind zum Teil barrierefrei





93 Süß-saure Gemüsespezialitäten

Unsere Geschäftsphilosophie ist es eigene und regionale Lebensmittel zu vermarkten. Und mit unseren süß-sauer eingelegten Gurken haben wir den Geschmack der Region genau getroffen.

Bauer Graaf

Gerd Graaf

Weseler Straße 37

46514 Schermbeck

Tel.: 02853 4226

Mobil: 0157 87170945

Fax: 02853 957408

info@bauer-graaf.de

www.bauer-graaf.de

Öffnungszeiten

Do - Fr 9.00 - 13.00 Uhr
und 14.30 - 18.00 Uhr

Samstag 9.00 - 13.00 Uhr

Landfrische Produkte und Dienstleistungen

Obst, Gemüse, Kartoffeln (festkochend und mehligkochend), Honig, Eier, Konfitüre, eingemachte Spezialitäten: Gurken, Gemüse-Mix, Rote Bete, Silberzwiebeln, Kuchen, Kaminholz auf Anfrage

Besonderes

Präsentkörbe auf Vorbestellung individuell gestaltbar



94 Baumschule in zweiter Generation

Wir sind Spezialisten für natürlich gestaltete Gärten nach Kundenwünschen.

Landfrische Produkte und Dienstleistungen

große ausgefallene Auswahl an klein- und großkronigen Bäumen / Ersatzbäumen, Rhododendron, Heckenpflanzen, Obstgehölze, Rosen und Stauden, Nadelgehölze, großes Gartensortiment an Pflanzen, Beratung und Gestaltung, Pflanzenarbeiten, Gartenpflege und Rückschnitt

Besonderes

Großer Rhododendronpark mit vielfältigen Pflanzen, 3. Maiwochende „Kunst- und Handwerk in der Baumschule zur Rhododendronblüte“, verkehrsgünstige Lage direkt am Radweg

Baumschulen Wüstemeyer

Bert Wüstemeyer
Am Frankenhof 45
46514 Schermbbeck
Tel.: 02853 2460
Fax: 02853 5613
bwuestemeyer@t-online.de
www.baumschule-wuestemeyer.de

Öffnungszeiten

Mo - Fr 8.00 - 12.00 Uhr
und 13.00 - 18.00 Uhr
Samstag 9.00 - 14.00 Uhr



95 Obst und Gemüse bis vor die Haustüre

Schon seit 30 Jahren haben wir Erfahrung im biologischen Anbau. Und auch unser Rindfleisch kommt aus eigener Erzeugung.

Bioland-Hof Deiters

Klaus Deiters
 Buschhausener Weg 12
 46514 Schermbeck
 Tel.: 02853 3556
 Fax: 02853 3554
 info@biohofdeiters.de
 www.biohofdeiters.de

Öffnungszeiten

Mo - Fr 10.00 - 18.30 Uhr
 Samstag 10.00 - 13.00 Uhr

Barrierefrei

Rampe vor dem Laden,
 keine Stufen

Landfrische Produkte und Dienstleistungen

frisches Obst und Gemüse, Kartoffeln, Nüsse, Honig, Vollwert-Backwaren, Milchprodukte, Eier, Fleisch aus eigener Tierhaltung

Landerlebnisse

Hofbesichtigung nach Absprache

Besonderes

Lieferservice/Biokiste mit Onlineshop



96 Frische Eier von glücklichen Hühnern

Neben unseren Legehennen werden auch die Mutterkühe mit ihren Kälbern artgerecht gehalten.

Landfrische Produkte und Dienstleistungen

Bioland-Eier, Bioland-Rindfleisch, Bioland-Kartoffeln, Rinder

Besonderes

Erzeugung gemäß Bioland-Richtlinien

Biolandhof Bonhoff

Hubert Bonhoff
 Marienthaler Straße 31
 46514 Schermbbeck
 Tel.: 02856 901086
 Mobil: 0170 2774961

Öffnungszeiten

ab Hofverkauf von Montag bis Samstag

Barrierefrei

ebenerdig, aber nicht überall befestigt





97 Forellen - fangfrisch aufgetischt

Unsere Forellen wachsen in reinem Quellwasser heran. Dadurch sind sie frisch oder geräuchert ein Geschmackserlebnis.

Forellenzentrum Naroda GbR

Familie Naroda

Zum Gahlener Grind 2

46514 Schermbeck

Tel.: 02853 3278

Fax: 02853 1797

forellenzentrum-naroda@

t-online.de

www.forellenzentrum-naroda.de

Öffnungszeiten

1. März - 1. November:

täglich 7.00 - 18.00 Uhr

2. November - Ende Februar:

täglich 7.00 - 17.30 Uhr

Barrierefrei

Landfrische Produkte und Dienstleistungen

Frische und geräucherte Forellen, Lachsforellen, Forelle süß-sauer, Forellenfrikadellen, Forellencroustilles, Forellencroustilles, Forellencroustilles

Feiern/Tagen/Partyservice

Räucherfischplatten

Landerlebnisse

Hofführungen, Angelbetrieb



98 Bienen - ein fleißiges Völkchen

Ich leiste mit meinen Bienen einen wertvollen Beitrag zur Erhaltung unserer Pflanzen- und Tierwelt. Meine Kunden unterstützen mich dabei, indem sie die Produkte meiner Bienen für sich nutzen.

Landfrische Produkte und Dienstleistungen

Honig, verschiedene Sorten und Trachten, aus der Region, unvermischt, so natürlich wie möglich.

Landerlebnisse

Vorträge über das Leben und Schaffen der Bienen

Imkerei Egon Unterberg

Bruchstraße 42
46514 Schermbeck
Tel.: 02853 2712

Öffnungszeiten

nach Vereinbarung



99 Schermbecker Blumen zum Selbstpflücken

Bei uns können Sie etwas ganz besonderes erleben: Pflücken Sie sich ihre Blumen selbst!

Hermann und Anne Keller

Auf dem Berg 15
46514 Schermbeck
Tel.: 02853 954920
Fax: 02853 954922

Öffnungszeiten

Blumenfeld durchgehend
während der Saison März bis
Oktober geöffnet

Landfrische Produkte und Dienstleistungen

verschiedene Sommerblumen, Zierkür-
bisse, Speisekürbisse, Zucchini, Kräuter,
Dahlien

Besonderes

Sonnenblumen und Gladiolen zum
Selbstpflücken



100 Ferien auf dem Bossenhof

Auf unserem über 100 Jahre alten Familienbetrieb genießen Sie Ihre Feier in der Atmosphäre von „Omas guter Stube“.

Landfrische Produkte und Dienstleistungen

Kuchen, rheinisches Schwarzbrot und Plätzchen auf Bestellung

Ferienhof

Ferienwohnungen und Doppelzimmer mit und ohne Frühstück, Einzelübernachtung bis 14 Personen möglich, Wanderreitstation

Bauernhofgastronomie

Feiern für Gruppen bis 30 Personen, Niederrheinische Kaffeetafel oder Frühstücksbuffet nach Absprache

Bossenhof

Daniela Moertter
Balberger Straße 153
47665 Sonsbeck
Tel.: 02838 3834
Mobil: 0170 5438160
Fax: 02838 96638
info@bossenhof.de
www.bossenhof.de





101 Urlaub auf dem Bauernhof

Die ruhig gelegene, gut ausgestattete Ferienwohnung in der Nähe von Xanten am Rande des Ruhrgebietes, lädt Sie ein, den Stress und den Alltag hinter sich zu lassen.

Familie Bossmann

Dassendaler Weg 61
47665 Sonsbeck
Tel.: 02838 910270
Fax: 02838 910271
info@famboss.de
www.famboss.de

Ferienhof

Urlaub auf dem Bauernhof: zwei gemütliche, ruhig gelegene, gut ausgestattete Ferienwohnungen am Waldrand, Großer Rasen, Grillmöglichkeiten, Trampolin, Schaukel, Pool



102 Hier lassen Sie es sich einfach gutgehen

Unser idyllischer Ferienhof liegt am wunderschönen Niederrhein. Der ideale Ausgangspunkt für Ihre Unternehmungen. Es ist schön, zu sehen wie die Menschen sich entspannen und die Kinder das Erlebnis Bauernhof genießen.

Ferienhof

Appartements und Ferienwohnungen

Landerlebnisse

Korbfrühstück, Fahrradverleih, Wellness Arrangement, Hof mit Pferden, Kleintieren und Ackerbau direkt gelegen an Rad- und Reitwanderwegen, behindertenfreundlich, familienfreundlich, E-Bike-Verleih, Spielplatz, Spielscheune, „Feuer-Wassergarten“, Gocarts, Tretraktoren, Tischtennis, Kicker

Pferdeponen

Gastpferdeboxen

Ferienhof Schattmann

Wilma Schattmann

Stadtveener Straße 56

47665 Sonsbeck

Tel.: 02838 2934

Fax: 02838 778934

info@ferienhof-schattmann.de

www.ferienhof-schattmann.de



103 Niederrheinische Wurstspezialitäten direkt vom Hof

Die Großeltern führten den Betrieb noch im landwirtschaftlichen Kleinbetrieb, sie hatten Schweine, Kühe und betrieben Ackerbau. 1993 machten wir dann die ersten Schritte in die Direktvermarktung von Fleisch- und Wurstwaren aus eigener Fleischerei.

Hoffleischerei Hawix

Anneliese und Theo Hawix
 Plooweg 14
 47665 Sonsbeck
 Tel.: 02838 1530

Öffnungszeiten

Di und Mi 10.00 - 18.00 Uhr
 Fr und Sa 9.00 - 12.00 Uhr
 Montag und Donnerstag
 geschlossen

Wochenmärkte

Bauernmärkte in Düsseldorf-
 Bilk, Kleve (Haus Riswick),
 Duisburg

Landfrische Produkte und Dienstleistungen

Rind-, Kalb- und Schweinefleisch, Wurstwaren aus eigener Herstellung ohne Glutamat und Glutamin, Heidschnuckenfleisch, Puten (von September bis Januar)

Landerlebnisse

Hofführungen auf Anfrage auch für Kindergärten und Schulklassen, Kindergruppen auf Anfrage

Besonderes

Mutterkuhhaltung mit Weidegang über 3/4 des Jahres, eigene Futterproduktion, keine Gabe von Wachstumsförderern/ Antibiotika, Winterställe mit Freilauf und Stroheinstreu



104 Niederrheinischer Partyservice

Kalscheur`s Partyservice steht für einen kleinen aber schlagkräftigen Familienbetrieb. Unter unserem Motto „... und Sie haben Zeit für Ihre Gäste“ liefern wir Ihnen vom Frühstücksbuffet bis hin zum 4-Gang-Menü alles, was Ihre Feier zu einem gelungenen Fest werden lässt.

Landfrische Produkte und Dienstleistungen

Liköre

Bauernhofgastronomie

Schlemmerbuffets & Schlemmerfrühstück

Feiern/Tagen/Partyservice

Räumlichkeiten für Familienfeiern, Hochzeiten, Tagungen und Versammlungen bis 150 Personen, Catering für Essen in unseren Räumlichkeiten und Essen außer Haus für bis zu 500 Personen

Besonderes

Das Fleisch für Ihr Menü beziehen wir von Metzgern aus der Region.

Kalscheur

Felix Kalscheur

Schwarze Straße 1

47665 Sonsbeck

Tel.: 02838 3871

info@kalscheurs-party-service.de

www.kalscheurs-party-service.de

Öffnungszeiten

Mo - Fr 15.00 - 17.00 Uhr



105 Niederrheinisches Korbflechthandwerk

Mein Bestreben ist es, in der alten Handwerkskunst Tradition zu erhalten. So sind die Metzger-, Kartoffel- und Wäschekörbe fester Bestandteil des vielfältigen Sortiments. Auch auf Qualität wird hier im Meisterbetrieb großen Wert gelegt und das nicht nur bei individueller Maßanfertigung.

Korbmachermeisterin Margret Schiffer

Kevelaerer Straße 13
47665 Sonsbeck
Tel.: 02838 9215
Fax: 02838 96642
schiffer-korb@t-online.de

Barrierefrei

ebenerdig, keine Stufen

Landfrische Produkte und Dienstleistungen

Herstellung traditioneller und moderner Gebrauchskörbe aus Weiden, Anfertigung von Körben nach Maß, Reparaturservice verschiedener Stuhlgeflechte und Korbwaren, Herstellung von Dekorationsobjekten aus Weiden für Haus und Garten

Landerlebnisse

zahlreiche individuelle Workshops für Jung und Alt, von Gartenobjekten bis zu ganzen Körben mit fachlicher Unterstützung. Erweitern Sie ihren kreativen und handwerklichen Horizont, früh übt sich - das Flechten für Kinder - Auch die Kleinen können ihre Kreativität bei der Herstellung von Booten, Autos und vielem mehr ausleben. Für Kindergärten und Kindergeburtstage geeignet

Besonderes

Reparaturen von Stuhlgeflechten: Wiener Geflecht, Sonnen- und Sterngeflecht, Binsenstühle, Dänische Stühle, Elhaschnur



106 Spargel und Erdbeeren

Während der Spargelzeit zeigen wir Ihnen gerne unseren Betrieb: erleben Sie Interessantes rund um die Spargelernte.

Landfrische Produkte und Dienstleistungen

Spargel aus eigenem Anbau, Erdbeeren, Rhabarber, Kartoffeln

Landerlebnisse

Führungen zur Spargelernte auch für Kindergärten und Schulklassen nach Absprache, Kindergruppen auf Anfrage

Ottenhof

Klaus Scholten
Balberger Straße 66
47665 Sonsbeck
Tel.: 02838 3394
Mobil: 0172 2166218
Fax: 02838 779382

Öffnungszeiten

vom 15. April - 24. Juni:
täglich 8.30 - 19.00 Uhr



107 Mit uns für den Klimaschutz

Zur Herstellung unserer Pellets wird kein Baum gefällt, da wir unsere Pellets ausschließlich aus Sägerestholz aus der Region produzieren.

Pelltec GmbH

Herr Holtwick
Bruchstraße 75
47665 Sonsbeck
Tel.: 02838 3333
Mobil: 0172 2699901
Fax: 02838 3854
hholtwick@t-online.de
www.pelltec.de

Öffnungszeiten

Samstag 10.00 - 12.00 Uhr
sonst nach Absprache

Parkmöglichkeiten

vorhanden

Landfrische Produkte und Dienstleistungen

Holzpellets, Holzbriketts und Holzpelletheizungen

Besonderes

Wir verstehen uns als Direktvermarkter und möchten ausschließlich die Kunden in unserer Region, im Umkreis von ca. 60 km beliefern.



108 Produkte vom Lamm

Neben unserem Lammfleisch bieten wir Ihnen auch hausgemachte Marmelade oder Eierlikör.

Landfrische Produkte und Dienstleistungen

Lammfleisch, Eier, hausgemachter Eierlikör, Marmelade, Kartoffeln

Sonsbecker Lammprodukte

Johannes und Magdalene

Hanßen

Wildpaßweg 54

47665 Sonsbeck

Tel.: 02838 2552

sonsbecker-lammprodukte@

web.de

Öffnungszeiten

Mo, Mi, Sa 9.00 - 14.00 Uhr

Di, Do, Fr 9.00 - 18.00 Uhr



109 Backwaren mit natürlichen Rohstoffen

Wir stellen alle Backwaren zu 100% selbst her. Wir verwenden keinerlei Fertigmischungen, noch kaufen wir irgendwelche Vorprodukte als Teiglinge, letztendlich macht es auch unseren Bäckern Spaß, alles von Grund auf selbst herzustellen - das ist unsere Berufung.

Bäckerei Holtmanns GmbH

Gerd Holtmanns

Bergstraße 17

47638 Straelen

Tel.: 02839 1555

Fax: 02839 1670

baeckermail@web.de

www.baeckerei-holtmanns.de

Öffnungszeiten

Mo - Fr 6.00 - 12.30 Uhr

und 14.30 - 18.30 Uhr

Samstag 6.00 - 12.30 Uhr

Sonntag 7.30 - 11.00 Uhr



Landfrische Produkte und Dienstleistungen

Backwaren aus eigener Herstellung,
möglichst mit regionalen Rohstoffen



110 Hausgemachte Wurstspezialitäten

Bereits in der dritten Generation stehen wir für traditionelles Handwerk. Bis auf wenige Spezialitäten stammen unsere Produkte aus eigener Herstellung.

Landfrische Produkte und Dienstleistungen

Schweinefleisch aus Freilandhaltung („SteffensOriginal“ - Infos unter www.steffensoriginal.de), Wurstwaren aus eigener Herstellung, Rindfleisch vom Jungrind, Schinken und Rohwurstspezialitäten, täglich wechselnder Mittagstisch, Snack und Imbiss, Feinkostsalate aus eigener Herstellung

Feiern/Tagen/Partyservice

Partyservice, Catering, Veranstaltungsorganisation

Besonderes

Präsentkörbe mit hausgemachten Wurstwaren und Schinken sowie regionalen Spirituosen (eine Lieferung ist je nach Menge und Umsatz im Umkreis von 50 km möglich)

Feinkost-Fleischerei Borghs

Heinz Borghs

De-Cabanes-Straße 6

47638 Straelen

Tel.: 02834 2024 (Verkauf)

Tel.: 02834 9430830 (Verwaltung)

Fax: 02834 78713

info@fleischerei-borghs.de

www.fleischerei-borghs.de

Öffnungszeiten

Mo - Fr 8.00 - 18.30 Uhr

Samstag 7.00 - 13.00 Uhr

Barrierefrei

Ladenlokal ist barrierefrei



111 Frisch gestochener Spargel in vielen Sortierungen

Unser Spargelhof liegt in dem niederrheinischen Städtchen Straelen zwischen Broekhuysen und Herongen. Hier bewirtschaften wir eine Spargelfläche von 6 Hektar.

Spargelhof Willi Schoofs

Willi Schoofs

Brückener Straße 26

47638 Straelen

Tel.: 02834 2411

Mobil: 0173 8841461

Fax: 02834 943940

willi@spargelhof-schoofs.de

www.spargelhof-schoofs.de

Öffnungszeiten

nur in der Spargelzeit

(April, Mai, Juni):

Mo - Fr 7.00 - 19.00 Uhr

Samstag 7.00 - 17.00 Uhr

So/Feiertage 7.00 - 14.00 Uhr

Barrierefrei

Hofladen ist barrierefrei

Landfrische Produkte und Dienstleistungen

Spargel aus eigenem Anbau, Erdbeeren, Frühkartoffeln, Kartoffeln (u.a. Lady Christel, Annabelle), Butter, Eier, Schinken- und Wurstwaren



QS. Ihr Prüfsystem
für Lebensmittel.



112 Backen wie früher

Wir produzieren beste natürliche Backwaren ohne chemische Zusätze, mit Liebe zum Beruf, täglich frisch für Sie gebacken. Allergiker geeignete Brot-, Brötchen- und Gebäckspezialitäten in bester Handwerksqualität. Unsere Lieblingsprodukte sind Opas Spitzbrötchen und Uemse Knoll.

Landfrische Produkte und Dienstleistungen

Backwaren ohne Zusatzstoffe, wir backen mit regionalem Dinkel und Roggen, eigene Vollkornmühle, kein Fertigmehl, kein Zukauf von TK-Produkten, Dinkel aus Goch, Bio-Roggen aus Weeze, neu Vollkorn Flockenquetsche

Bauernhofgastronomie

Omas und Opas Wohnzimmer-Café

Besonderes

Unsere Backwaren werden mit eigens angerührten Sauer-, Backferment- und Vorteigen geknetet und über mehrere Tage gereift; dadurch erhalten die Brote ihren außergewöhnlichen Geschmack, sind bekömmlich und bleiben lange frisch.

Bäckerei Spiegelhoff

Karl-Heinz Spiegelhoff
Weberplatz 1
47589 Uedem
Tel.: 02825 281
Fax: 02825 9396084
info@baeckerei-spiegelhoff.de
www.baeckerei-spiegelhoff.de

Öffnungszeiten

Di - Fr	5.30 - 18.30 Uhr
Samstag	6.00 - 12.30 Uhr

Parkmöglichkeiten

kostenloser Parkplatz vor dem Laden

Barrierefrei

stufenloser Eingang



113 Bauernmarkt in dritter Generation

In unserem Bauernmarkt finden Sie eine breite Auswahl an frischen Produkten aus der Region. Neben der Saisonware bieten wir auch viele exotische Früchte und verarbeitete Produkte vom Niederrhein, wie frischen Honig oder Marmeladen, eingemachtes Obst und eine breite Palette an Milchprodukten.

Bauernmarkt Lindchen GmbH

Bernd Hesseling
Am Lindchen 3
47589 Uedem
Tel.: 02825 535260
Fax: 02825 5352690
info@lindchen.de
www.lindchen.de

Öffnungszeiten

Mo - Fr 7.30 - 18.30 Uhr
Samstag 7.30 - 16.00 Uhr

Parkmöglichkeiten

großer Kundenparkplatz

Landfrische Produkte und Dienstleistungen

regionales Obst und Gemüse, haus-eigene Gurken und Rote Bete, Kartoffeln, Honig, Käse, Biokäse, Eier, Nieder-rheinische Gänse-Eier, Marmelade, Saft, Prinz-Moritz-Birnensaft, Fleischwaren, Wurstwaren, Pfalzdorfer Landschwein, fangfrische Gocher Bergforellen, weißer Spargel und Grünspargel aus eigenem Anbau, Brot, Likör, jahreszeitentypische Dekorationen, Beet- und Balkonpflanzen

Weihnachtsbäume

Besonderes

Geschenkgutscheine, Blumen zum Selbst-pflücken, individuell gestaltete Geschen-körbe für verschiedene Anlässe, täglich Brot vom Lindchenbäcker



114 Spargel & Erdbeeren vom unteren Niederrhein

Erfahrung und Leidenschaft beim Anbau von Spargel, Erdbeeren und Kartoffeln machen die Produkte unseres Familienbetriebes zu etwas ganz Besonderem. Spitzenqualität, Genuss und guter Service sind unsere Markenzeichen.

Landfrische Produkte und Dienstleistungen

weißer Spargel und Grünspargel aus eigenem Anbau, Spargel in Vinaigrette, alles rund um den Spargel (gekochter Schinken), Erdbeeren, Kartoffeln, Eier, hausgemachte Marmelade

Landerlebnisse

Hof- und Feldführungen rund um das Thema Spargel und Erdbeeren: Ernte, Verarbeitung und falls gewünscht Verkostung auf dem Hof

Besonderes

individuell gestaltbare Geschenkkörbe, jedes Jahr Hoffest am Pfingstsonntag

Hochwald-Spargel GbR

Familie Poen
Am Hochwald 5
47589 Uedem
Tel.: 02825 554
Fax: 02825 10102
www.hochwald-spargel.de

Öffnungszeiten

Mo - Fr	8.00 - 19.00 Uhr
Samstag	8.00 - 17.00 Uhr
So/Feiertage	8.00 - 16.00 Uhr

Verkaufsstellen:

Kleve-Kellen (Riswicker Straße),
Kranenburg (Klever Straße 5),
Kalkar (Gocher Straße 3),
Uedem (Molkereistraße 68)

Barrierefrei

eingeschränkt



115 Sommerblumen zum Selbstpflücken

Unser Blumenfeld ist im Sommer ein echter Hingucker.

Baumeistershof

Johannes Heckes

Mehrstraße 34

46562 Voerde

Tel.: 02855 81798

Mobil: 0175 3636829

bauerheckes@web.de

www.baumeistershof.de

Öffnungszeiten

nach Vereinbarung

Blumenfeld von Juli bis Oktober

ganztägig



Landfrische Produkte und Dienstleistungen

Spanferkel auf Bestellung

Besonderes

Blumen zum Selbstschneiden: Dahlien, Sonnenblumen, Gladiolen, Zinien, Strohblumen, Sommerastern und verschiedene Blumenmischungen



116 Hausgemachte Wurst- und Fleischwaren aus Voerde

Fleischkauf ist Vertrauenssache, deshalb beziehen wir unsere Rohstoffe nur aus der Region. So können wir sicherstellen, dass unser Fleisch immer frisch und hochwertig ist. Unsere hausgemachten Wurst- und Fleischwaren stellen wir nach Traditionsrezepten unserer Familie her.

Landfrische Produkte und Dienstleistungen

Fleisch, Käse

Feiern/Tagen/Partyservice

Partyservice

Fleischerei Arnd Rühl

Arnd Rühl

Bahnhofstraße 58

46562 Voerde

Tel.: 02855 2353

Fax: 02855 933553

www.ruehl-fleisch.de

Öffnungszeiten

Mo - Fr 8.00 - 18.30 Uhr

Samstag 8.00 - 14.00 Uhr





117 Obst von Streuobstwiesen

Streuobstwiesen sind typisch Niederrhein. Von der Blüte bis zur Ernte prägen sie das Landschaftsbild und bieten leckere Früchte, die wir in unserem kleinen Hofverkauf anbieten.

Hof Fengels

Manfred Fengels
Frankfurter Straße 245
46562 Voerde
Tel.: 02855 82256
Fax: 02855 3089989
fengels-manfred@t-online.de

Öffnungszeiten

Dienstag 9.00 - 18.00 Uhr
Donnerstag 9.00 - 18.00 Uhr

Landfrische Produkte und Dienstleistungen

Obst der Saison von unseren Streuobstwiesen, Honig, Eier



118 Produkte direkt vom eigenen Hof

Es gehört zur Philosophie des Familienbetriebes, nur Dinge anzubieten, hinter denen die Familie auch wirklich stehen kann. Das sind natürlich Produkte vom eigenen Hof.

Landfrische Produkte und Dienstleistungen

Aus eigenem Anbau: Eier, Kartoffeln, weißer Spargel und Grünspargel, Äpfel, Birnen, Zwiebeln

Weihnachtsbäume

Weihnachtsbäume zum Selbstschlagen
(feste Termine)

Bauernhof Bernds

Hinrik Bernds
Rönskenstraße 130
46562 Voerde
Tel.: 02855 2764
Fax: 02855 3159
hinrikbernds@yahoo.de

Öffnungszeiten

Mo, Di, Do, Fr 8.00 - 13.00 Uhr
und 14.00 - 18.30 Uhr
Samstag 8.00 - 14.00 Uhr
So/Feiertage 8.00 - 11.00 Uhr
Mittwoch geschlossen



119 Kartoffeln aus Voerde

Unser Hofverkauf bietet Ihnen eine kleine aber feine Auswahl.

Walter Hüsken

Langenhorster Weg 20

46562 Voerde

Tel.: 02855 8485

Fax: 02855 961477

Öffnungszeiten

Mo - Fr 14.00 - 18.00 Uhr

Samstag 9.00 - 13.00 Uhr



Landfrische Produkte und Dienstleistungen

Kartoffeln (Cilena), Honig, Eier,
Rindfleisch auf Anfrage



120 Der Angler vom Niederrhein

Durch unsere mittlerweile 15 jährige Erfahrung haben wir ein zielgerechtes Konzept erarbeitet, welches jedem ermöglicht, unsere heimischen Fischarten kennenzulernen und erfolgreich zu fangen.

Landfrische Produkte und Dienstleistungen

geräucherter Fisch, Fischdelikatessen

Landerlebnisse

geführte Angeltouren am Niederrhein, Grillevents, Eltern/Kind Angelerlebnis, Kinderschnuppertage, Kinderkochkurs - Wie schmeckt heimischer Fisch?

Besonderes

Anerkannter Angelguide des Rheinischen Fischereiverbandes

Ihr Angelspezialist Torsten Rühl

Torsten Rühl

Zimmermannsweg 7

46562 Voerde

Tel.: 02855 304823

Mobil: 0176 81129010

torsten.ruehl@googlemail.com

Facebook: Angeln mit
Torsten Rühl

Öffnungszeiten

nach Absprache



121 **Bleu du Maine - Blaukopfschafe**

Das blaue Schaf von Maine (Bleu du Maine) resultiert aus einer alten lokalen französischen Schafrasse, die mit englischen Leicesterböcken und Wensleydaleböcken gekreuzt wurden. Das Blaukopfschaf gilt als Schaf mit guter Fleischleistung.

Ingolf Isselhorst

Holthausener Straße 41

46562 Voerde

Tel.: 02855 7381

ingolf.isselhorst@web.de

www.bleu-du-maine.de



Landfrische Produkte und Dienstleistungen

Schlachtlämmer, Lammfleisch



122 Schafhaltung ist Landschaftspflege

Alle unsere im Frühjahr geborenen Lämmer werden ausschließlich auf Weideland gehalten und nicht gemästet. Im Herbst können die Tiere bzw. das Fleisch erworben werden. Der lokale Schlachthof Fritz Rockhoff in Dinslaken ist hierbei unser Vertriebspartner.

Landfrische Produkte und Dienstleistungen

Lammfleisch, ganze bzw. halbe Lämmer

Besonderes

Im Bereich Voerde und Dinslaken liefere ich auf Wunsch kostenfrei

Schafhof Stockum

Heinz Wolters
Grenzstraße 36
46562 Voerde
Tel.: 02064 479177
Mobil: 0151 20125067
wolters.stockum@gmail.com

Öffnungszeiten

nach telefonischer
Vereinbarung



123 Jakobschafe aus Voerde

Unsere Tiere werden artgerecht gehalten, überwiegend im Naturschutzgebiet und auf Landschaftspflegeflächen. Wir setzen keine Spritzmittel ein. Die Jakobsschafe züchten wir im Herdbuch. Wir versuchen, im Einklang mit der Natur zu leben.

Ute Sprock

Grünstraße 83

46562 Voerde

Tel.: 02855 7229

Fax: 02855 920478

usprock@spinntec.de

www.spinntec.de

www.stockumerwollwerkstatt.

blogspot.de

Öffnungszeiten

nach Vereinbarung

Barrierefrei

Landfrische Produkte und Dienstleistungen

Lamm- und Schaffleisch von Landschaften, Felle, Rohwolle, Spinnfasern, Produkte aus Alpakafasern, Garne, Bekleidung, handgesponnene Wolle, Honig

Landerlebnisse

Workshops, z.B. „von der Rohwolle zum fertigen Faden“, Schafschur zum Ansehen, Spinnkurse

Besonderes

Produkte von Jakobschafen (Vierhornschafen) und von den sogenannten „Wikingerschafen“, Felle pflanzlich gegerbt



124 Käse und Joghurt vom Demeter-Hof

Wir sind ein kleiner Milchviehbetrieb, der am idyllischen Niederrhein in handwerklicher Tradition Rohmilchkäse und andere Köstlichkeiten aus Kuhmilch herstellt. Wir sind auch für unsere Rindfleisch-Spezialitäten bekannt, die Sie bei uns im Hofladen vorbestellen können.

Landfrische Produkte und Dienstleistungen

Kürbisse und Kartoffeln (biologischer Anbau), Honig (regional und nach Demeter-richtlinien), aus eigener Herstellung: Rohmilchkäse mit Naturrinde, Quark, Joghurt, Frischkäse, täglich frische Rohmilch vom Milchautomaten, Ziegenkäse und Ziegenmilch vom Biohof Dingdener Heidemilch, Marmelade, Eier, vom Rind: Fleisch, Salami, versch. Wurstvarianten, Grillwurst, Liköre, Natalie´s Bauernhofeis, Spargel vom Niederrhein (auf Nachfrage)

Feiern/Tagen/Partyservice

Käseplatten

Landerlebnisse

Gang über den Betrieb inkl. Käserei-besichtigung, Termin nach Absprache, ca. 1,5 Std., 8 € p.P. mit kleinen Kostproben, 15 € p.P. mit Frühstück oder Kaffee & Kuchen, nach Absprache Besuch des Hofes möglich

Besonderes

individuell gestaltbare Präsentkörbe

Tinthof

Familie Hülsermann
Weselerstraße 7
46562 Voerde
Tel.: 02855 308489
marys-farm@t-online.de
www.tinthof.de

Öffnungszeiten

Montag	9.00 - 12.00 Uhr und 15.00 - 18.00 Uhr
Donnerstag	9.00 - 12.00 Uhr und 15.00 - 19.00 Uhr
Samstag	9.00 - 12.00 Uhr

Wochenmärkte

Freitag	14.00 - 18.00 Uhr
---------	-------------------

Bauernmarkt Spellen





125 Bei Ausflugsweiter länger offen!

Der Hofladen ist während der Spargelsaison geöffnet. Man findet hier neben dem Spargelsortiment auch andere Produkte, die man gut mit Spargel kombinieren kann wie z.B. Sauce Hollandaise oder verschiedene Schinkensorten.

Spargel Spitz

Josef Spitz

Landfriedensstraße 38

47669 Wachtendonk

Tel.: 02836 7010

Fax: 02836 919792

josef-spitz@t-online.de

www.spitz-enspargel.de

Öffnungszeiten

Mo - Fr 7.30 - 18.30 Uhr

Samstag 7.30 - 16.00 Uhr

So/Feiertage 9.00 - 14.00 Uhr

sowie nach Absprache

Landfrische Produkte und Dienstleistungen

Spargel aus eigenem Anbau, Tomaten, Kartoffeln (Annabelle, Belana), Eier



QS. Ihr Prüfsystem
für Lebensmittel.



126 Naturkost-Kiste mit Lieferservice

Am unteren Niederrhein sind wir seit über 30 Jahren ein verlässlicher Partner in Sachen Bio. Wir sind bemüht, dass Tiere, Menschen, Pflanzen und Boden auch noch für nachfolgende Generationen im Gleichgewicht sind.

🍏 Landfrische Produkte und Dienstleistungen

Äpfel, Bio-Gemüse, Kartoffeln, Honig, Getreide, Brot aus eigenem Getreide, Käse, Eier (Hühnermobil), Apfelsaft, Rindfleisch, Suppenhühner, großes Naturkostsortiment

Besonderes

Auslieferungsservice am unteren Niederrhein, Internet-Shop, Demonstrationbetrieb ökologischer Landbau

Büsch Naturkost

Barbara und Johannes Büsch
Niederhelsum 1a
47652 Weeze
Tel.: 02837 2050
Fax: 02837 95631
info@buesch-naturkost.de
www.buesch-naturkost.de

Öffnungszeiten

Dienstag	9.00 - 18.30 Uhr
Freitag	9.00 - 18.30 Uhr
Samstag	9.00 - 13.00 Uhr

Barrierefrei

der Hofladen ist ebenerdig



127 Spargel - das Gemüse für Feinschmecker

Annähernd seit 30 Jahren baut unsere Familie das Edelgemüse auf dem heimischen Erdboden an. Der gute dunkle Sandboden bietet ideale Bedingungen für eine hervorragende Qualität und ein natürliches Wachstum.

Heeser Spargelhof

Heinrich Janßen

Hees 18

47652 Weeze

Tel.: 02837 91724

Fax: 02837 91723

info@heeser-spargelhof.de

www.heeser-spargelhof.de

Öffnungszeiten

täglich 9.00 - 19.00 Uhr
auch Sonn- und Feiertage

Parkmöglichkeiten

direkt vor dem Eingang möglich

Barrierefrei

ebenerdiger Zugang

Landfrische Produkte und Dienstleistungen

Spargel aus eigenem Anbau, Erdbeeren, Kartoffeln, Eier, Marmelade, Liköre, Schinken, Wurst

Ferienhof

Ferienwohnung auf dem Bauernhof

Landerlebnisse

Betriebsführungen während der Saison nach Anmeldung möglich, z.B. für Kindergärten und Schulen

„Wie kommt der Spargel vom Feld auf den Teller“

Besonderes

kostenlose E-Bike Ladestation, Hoffeste, Präsentkörbe, Gutscheine



128 Weihnachtsbäume selbst schlagen

Der Forstbetrieb Schloss Wissen orientiert sich in seiner Wirtschaftsweise an der sogenannten „Naturgemäßen Waldwirtschaft“.

Weihnachtsbäume

Weihnachtsbäume aus eigenem Anbau, Verkauf ab Hof und als Event zum Selbstsägen mit diversen Buden (Essen, Getränke) und Lagerfeuer mit Stockbrot

Schloss Wissen

Raphael Freiherr von Loe
Kevelaerer Straße 140
47652 Weeze

Tel.: 02837 963497

Fax: 02837 2945

s.bause@schloss-wissen.de

www.schloss-wissen.de

Öffnungszeiten

Weihnachtsbäume:

Hofverkauf 2. Advent bis 23.

Dezember 9.00 - 18.00 Uhr

Weihnachtsbäume selbst
schlagen:

3. und 4. Adventwochenende

Sa und So 10.00 - 16.00 Uhr



129 Hausgemachte Kuchen und Torten

In der Nähe der Personenfähre „Keer Tröch“ liegt inmitten der niederrheinischen Deichlandschaft das Bislicher Bauerncafé Hellenhof. Genießen Sie z.B. nach einer Fahrradtour ein Stück hausgemachten Kuchen.

Bauerncafé Hellenhof

Josef Heiligers

Marwick 13

46487 Wesel

Tel.: 02859 252

Mobil: 0175 6685015

kontakt@hellenhof.de

www.hellenhof.de

Öffnungszeiten

April-Oktober ab 12.00 Uhr

Montag Ruhetag

November-März ab 12.00 Uhr

Montag und Dienstag Ruhetag

sowie nach besonderer

Vereinbarung



Landfrische Produkte und Dienstleistungen

Kuchen und Speisen aus eigener Herstellung



Bauernhofgastronomie

Bauerncafé, Restaurant



Feiern/Tagen/Partyservice

Partyservice



130 Bislicher Honig aus wesensgemäßer Bienenhaltung

Wir betreiben wesensgemäße Bienenhaltung mit Naturwabenbau und dem natürlichen Schwarmtrieb folgend, extensiv und mit so wenigen Eingriffen wie möglich.

Landfrische Produkte und Dienstleistungen

Honigspezialitäten von Bislichs Deichkrone: Honig verfeinert mit Maronen, Himbeeren, Kräutern, Blütenhonig, Propolis, Bienenwachsauflagen, Honigsenf

Landerlebnisse

Kurse zur wesensgemäßen Bienenhaltung

Besonderes

Klang- und Honigmassagen, Ohrkerzenanwendung

Bienen-Klänge

Almut Köhnen
Bislicher Straße 114
46487 Wesel
Tel.: 02859 901640
info@bienen-klaege.de
www.bienen-klaege.de

Öffnungszeiten

nach Terminvereinbarung
(telefonisch oder E-Mail)



131 Service rund um Haus und Garten

Sträucher, Hecken und Bäume nachschneiden will gekonnt sein. Wir pflegen zuverlässig öffentliche und gewerbliche Anlagen, aber auch Ihren privaten Garten.

Bruns Garten- und Landschaftspflege

Henning Bruns
Auf der Höcht 4a
46487 Wesel
Tel.: 02859 205425
Fax: 02859 901553
info@bruns-galaservice.de
www.bruns-galaservice.de

Öffnungszeiten

Büro: 9.00 - 18.30 Uhr
nach Vereinbarung

Landfrische Produkte und Dienstleistungen

Gartenpflege, Kaminholz, Hächselgut,
Garten- und Landschaftspflege, Pflaster-
arbeiten, Entwässerung, Schüttgut,
Neuanpflanzungen, Gestaltung, Erd-
arbeiten, land- und forstwirtschaftliche
Lohnarbeiten



132 Hofcafé und kleine Gärtnerei

Unser Café Landluft ist eine liebevoll umgebaute Scheune mitten im Grünen – kommen Sie mit Freunden und genießen Sie bei einer guten Tasse Kaffee und einem leckeren Stück frischer, selbstgebackener Torte das Landleben von seiner schönsten Seite.

Landfrische Produkte und Dienstleistungen

Gärtnereierzeugnisse, Obst, Gemüse, Blumen, Blumensträuße, Gestecke

Bauernhofgastronomie Café

Feiern/Tagen/Partyservice Feiern und Tagen für bis zu 60 Personen

Besonderes

Auf Bestellung verkaufen wir Kuchen und Torten außer Haus. Im Hofladen bieten wir eine kleine aber immer frische Auswahl an eigenen Erzeugnissen an und im Café wird immer frisch und selbst gebacken.

Café Landluft

Peter Droste
Westerheide 15
46487 Wesel
Tel.: 02859 901825
Fax: 02859 901826
info@cafe-landluft.de
www.cafe-landluft.de

Öffnungszeiten

Mo - Fr 14.00 - 18.00 Uhr
Sa - So 9.00 - 18.00 Uhr
Dienstag Ruhetag
Erweiterte Öffnungszeiten ab
Mitte 2016

Barrierefrei

Café und Hofladen sind
barrierefrei



133 Regionale Zutaten

Seit der Jahrtausendwende steht sein Herd am Niederrhein. Vor Jahren hat er sein Hobby zum Beruf gemacht und in vielen namhaften Betrieben gekocht: Ulrich Lütke beliefert mit seinem Betrieb „Der Hauskoch“ Schulen, Kindergärten und andere Einrichtungen mit Mahlzeiten.

Der Hauskoch

Ulrich Lütke
 Philipp-Reis-Straße 7-9
 46485 Wesel
 Tel.: 0281 1641777
 Fax: 0281 1641778
 info@derhauskoch.de
 www.derhauskoch.de

Öffnungszeiten

Mo - Fr 6.00 - 14.15 Uhr

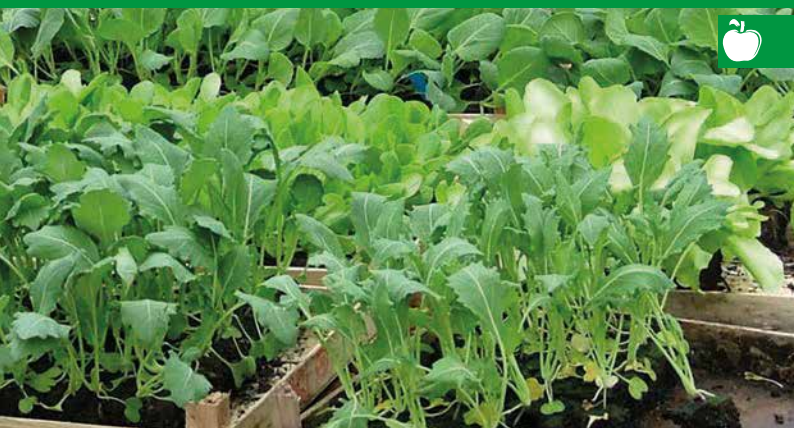


Feiern/Tagen/Partyservice

Partyservice, Catering, Schul- und Kindergartenessen

Besonderes

Live-Koch-Aktionen, Kochkurse



134 Gemüsepflanzen vom Erzeuger

Wir züchten Qualität für Ihre Beete und Gärten.

Landfrische Produkte und Dienstleistungen

Frühjahrs- und Herbststiefmütterchen,
Beet- und Balkonpflanzen, Gemüse-
pflanzen

Gärtnerei Klaus Wirtz

Klaus Wirtz
Diersfordter Straße 44
46483 Wesel
Tel.: 0281 68146

Öffnungszeiten

Mo - Fr 9.00 - 12.00 Uhr
und 14.00 - 17.00 Uhr
Samstag 9.00 - 12.00 Uhr



135 Wir gärtnern für Sie in Wesel

Beet- und Balkonpflanzen in großer Auswahl zu allen Jahreszeiten.

Gärtnerei Rohde

Jürgen und Christa Rohde

Holzweg 58

46485 Wesel

Tel.: 0281 61668

Fax: 0281 65205

rohdegartenbau@t-online.de

Öffnungszeiten

Mo - Fr 9.00 - 12.30 Uhr
und 14.30 - 18.00 Uhr

Samstag 9.00 - 12.30 Uhr

Mittwoch Nachmittag geschlossen

Sonderöffnungszeiten im Mai:

Mo - Fr 8.00 - 18.00 Uhr

Samstag 8.00 - 16.00 Uhr

Barrierefrei

stufenloser Eingang

Landfrische Produkte und Dienstleistungen

Beet- und Balkonpflanzen aus eigener Produktion, Topfpflanzen, Dekofloristik und Geschenkideen, Trauerfloristik zu den Gedenktagen, Advents- und Weihnachtsfloristik



136 Balkon- und Gartenpflanzen

Bei uns bekommen Sie schöne Pflanzen für zu Hause.

Landfrische Produkte und Dienstleistungen

Balkon- und Gartenpflanzen

Gartenbau Braem

Leo Braem
Perricher Weg 60
46487 Wesel
Tel.: 02803 297
Fax: 02803 297

Öffnungszeiten

Mo - Fr 8.00 - 12.00 Uhr
und 13.00 - 18.00 Uhr
Samstag 8.00 - 12.00 Uhr
Sonntag geschlossen



137 Tomatensorte mit hohem Ertrag

Alle Produkte werden selbst produziert und haben eine besondere Qualität. Unsere Tomatensorte „La Selection de Chef“ ist besonders geschmackvoll und resistent und hat einen sehr hohen Ertrag.

Gartenbau Jörg Lohmeier

Jörg Lohmeier

Vobhöveler Straße 24

46485 Wesel

Tel.: 0281 52161

Fax: 0281 89790

lohmeier.joerg@t-online.de

www.lohmeier-gartenbau.de

www.la-selection-du-chef.com

Öffnungszeiten

Mo - Fr 9.00 - 18.00 Uhr

Samstag 9.00 - 14.00 Uhr

Parkmöglichkeiten

vorhanden



Landfrische Produkte und Dienstleistungen

Frühjahrsblüher, Beet- und Balkonpflanzen, Gemüsejungpflanzen, Weihnachtssterne, Gewürzkräuter, Tomaten, Herbstbepflanzung



Weihnachtsbäume

Nordmantannen vom eigenen Feld

Besonderes

Bepflanzung Ihrer Balkonkästen, Weihnachtsbaumevent am 3. oder 4. Adventswochenende



138 Alte Obstsorten aus Wesel

Es gilt, alte Obstsorten zu erhalten und deren spezielles Geschmacks-Erlebnis mit anderen Menschen zu teilen.

Landfrische Produkte und Dienstleistungen

winterharte Bodendecker, Stauden, Sträucher, Buchsbaum, aus der Streuobstwiese: alte Apfelsorten, Birnen, Bühler- und Hauszweitschgen, Mirabellen, Reineclauden, Süßkirschen, Johannisbeeren, Josterbeeren, Zitronenmelisse, Pfefferminze, Walnüsse

Besonderes

Obst kann auch selbst gepflückt werden, nach telefonischer Vorbestellung wird das Obst am selben Tag gepflückt

Maria Hack

Am Damm 6
46487 Wesel
Tel.: 02859 232
ewald.hack@t-online.de

Öffnungszeiten
nach Vereinbarung

Barrierefrei
Haustür ist stufenlos zu erreichen



139 Beet- und Balkonpflanzen

Wir zeigen Ihnen gern unsere schöne Auswahl aus eigener Produktion.

Gartenbau Lenzen

Christoph Lenzen

Auf dem Sand 5

46487 Wesel

Tel.: 02803 251

Fax: 02803 9247

Öffnungszeiten

Mo - Di 8.00 bis 19.00 Uhr

Landfrische Produkte und Dienstleistungen

Stiefmütterchen, Primeln, Beet- und Balkonpflanzen



140 Frisches Bioland Gemüse

Unser Stammteam „Natur Pur“ mit Andreas und Elisabeth Hankel und zwei weiteren festen Mitarbeitern wird von zahlreichen Saisonkräften, Schülern und Studenten unterstützt. Natürlich werden alle Produkte und die Anbauflächen regelmäßig durch Bioland kontrolliert und zertifiziert. Und das schon seit 1984.

Landfrische Produkte und Dienstleistungen

Bio-Obst der Saison, Bio-Gemüse der Saison, Bio-Kräuter der Saison, Bio-Wildkräuter der Saison, Bioland Eier, Sauerkraut aus eigener Herstellung

Natur Pur

Andreas Hankel
 Perricher Weg 56 c
 46487 Wesel
 Tel.: 02803 8412
 Mobil: 0160 93998330
 Fax: 02803 8413
bioland.hankel@googlemail.com
www.bioland-hankel.de

Öffnungszeiten

Freitag 15.00 - 17.00 Uhr

Wochenmärkte

Wesel-Flüren
 Freitag 8.00 - 12.00 Uhr

Barrierefrei

Verkaufsräume barrierefrei



141 Gutes aus dem Apfel in Bio-Qualität

Wir sind stolz auf über 33 Jahre biologisch-dynamischen Obstbau auf unserem Betrieb. Besuchen Sie nach Ihrem Einkauf im Hofladen unser gemütliches Teehaus. Hier können Sie eine gute Tasse Tee genießen und sich von dem stilvollen Ambiente des Hauses inspirieren lassen.

Neuhollandshof - Demeter Obstplantagen Clostermann

Rolf und Thea Clostermann
Jöckern 2

46487 Wesel

Tel.: 02859 325

Mobil: 0170 3531859

Fax: 02859 747

info@clostermann-organics.com

www.bio-obst-clostermann.de,

www.clostermann-organics.com

Öffnungszeiten

Do, Fr 9.00 - 18.00 Uhr

Samstag 9.00 - 14.00 Uhr

Sommerpause im Juli / August

Parkmöglichkeiten

vorhanden

Barrierefrei

Hofladen ist barrierefrei

Landfrische Produkte und Dienstleistungen

Äpfel, Birnen, Apfel- und Birnenkraut,
Apfel-Rosen Kraut, Apfelsaft, Apfelperlwein
nach Secco-Art, alkoholfreier „Appléritif“,
Pflaumen, Gemüse der Saison, Kartoffeln,
Walnüsse, Honig, Brot, Milchprodukte, Eier
aus Freilandhaltung

Ferienhof

Bed & Breakfast

Bauernhofgastronomie

Teehaus und Atelier

Feiern/Tagen/Partyservice

Scheune auf Anfrage bis 100 Personen

Landerlebnisse

Hofbesichtigungen und Programm für
Gruppen, Schulen und Kindergärten nach
Absprache, Kulturprogramm

Besonderes

individuell gestaltbare Präsentkörbe,
Online-Versand





142 Heidschnucken aus dem Rheinvorland

Unsere glücklichen und gesunden Tiere werden artgerecht gehalten.

Landfrische Produkte und Dienstleistungen

Heidschnucken-Lammfleisch,
Heidschnuckenfelle

Ruth Pattay

Fort 1
46487 Wesel
Tel.: 02803 672
Fax: 02803 9267
ruth@pattay.net

Öffnungszeiten

nach telefonischer Vereinbarung

Barrierefrei

frei zugänglich, max. 1 Stufe



143 Wolliges vom Schaf

Wir bewirtschaften Grünland, Heideflächen und Wiesen im Rahmen des Natur- und Landschaftsschutzes in der Dingener Heide.

Schäferei Joachim Koop

Joachim Koop
Zur Bauerschaft 257
46487 Wesel
Tel.: 02803 1724
Mobil: 0160 7003719
s.mazuch-koop@t-online.de

Öffnungszeiten

nach telefonischer Vereinbarung

Landfrische Produkte und Dienstleistungen

halbe oder ganze Bioland-Lämmer
(ca. 10 oder 20 kg) truhenfertig nach
Wunsch zerlegt

Landerlebnisse

Schäferführungen auch für Schulklassen
und Kindergärten auf Anfrage



144 Königliches Gemüse aus Obrihoven

Das Herz unseres Betriebes ist unser Hofladen. Hier bieten wir Ihnen eine breite Auswahl an selbst erzeugten Lebensmitteln, sowie hochwertige Produkte von Betrieben aus der Region an.

Landfrische Produkte und Dienstleistungen

Spargel und Grünspargel aus eigenem Anbau, Erdbeeren, Äpfel (Delba Restivale, Elstar, Topaz, Rubinette, Boskoop, u.a.), Kartoffeln, Eier aus dem Hühnermobil, hausgemachte Marmelade und vieles mehr

Landerlebnisse

Hof- und Feldführungen nach Absprache

Besonderes

Präsentkörbe, jährliches Hoffest an Christi Himmelfahrt

Spargel und Obsthof Heinen

Peter Heinen
Obrihovener Straße 121
46485 Wesel
Tel.: 0281 89452
Fax: 0281 83266
doris.heinen@gmx.de
www.heinen-spargel.de

Öffnungszeiten

In der Spargel- und Erdbeersaison
Mo - Sa 8.00 - 19.00 Uhr
Sonntag 8.00 - 14.00 Uhr
außerhalb der Saison:
Mi, Do, Fr 9.00 - 13.00 Uhr
und 15.00 - 18.00 Uhr
Samstag 9.00 - 13.00 Uhr
Mo und Di geschlossen

Barrierefrei

Hofladen über eine Rampe erreichbar

Wochenmärkte

Wesel: Großer Markt,
Feldmarker Markt,
Markt „Am Schornacker“



145 Nordmantannen aus eigener Kultur

Nordmantannen ziehen wir in eigener Kultur. Sie werden erst nach Kaufauftrag des Kunden frisch gesägt, bzw. können selbst geschlagen werden. Ab Sommer 2016 planen wir den Einsatz von Shropshire-Schafen zur umweltfreundlichen Unkrautbekämpfung.

Gärtnerei Theo Rennings

Theo Rennings

Uedemer Straße 35

46509 Xanten

Tel.: 02804 351

Fax: 02804 8528

blumen.rennings@gmx.de



Weihnachtsbäume



146 Besuchen Sie unseren Archehof

Unser Hof wurde im Jahr 2015 stolze 700 Jahre alt. Wir haben es uns zur Aufgabe gemacht, Kindern und Erwachsenen einen Zugang zu alten Haustierrassen, zur Landwirtschaft und zur Natur zu ermöglichen.

Landfrische Produkte und Dienstleistungen

Honig, saisonal: Fleisch vom Bunten Bentheimer Schwein, Mangalitzaschwein, Kamerunschaf, Hühner, Enten, Gänse, Puten, Maronen, Walnüsse, Kaminholz

Ferienhof

Nehmen Sie sich bei uns eine Auszeit vom Alltag

Landerlebnisse

Ausbau zum Lernbauernhof: Projekttag für Kindergärten und Universitätsseminare, spezielle Angebote für Unternehmen, Hof-führungstermine und Kindergeburtstage nach Absprache

Besonderes

Studentenpraktika, Kultur in der Tenne (Ausstellung, Konzert, Lesung, Kabarett etc.), Hoffeste, Projekttag für Erwachsenen-gruppen, Imkerkurse

Gamerschlagshof GmbH

Astrid Gerdes-Steinhoff

Grenzdyck 3

46509 Xanten

Tel.: 02801 9884224

Fax: 02801 9884225

info@gamerschlagshof.de

www.gamerschlagshof.de

Barrierefrei

Der Hof ist überwiegend barrierefrei. Wir bieten auch Führungen für Menschen im Rollstuhl an.



147 24 Stunden frische Rohmilch

Besonders stolz sind wir auf unsere tiergerechte Haltung. Unsere Kühe grasen noch auf saftigen grünen Weiden und auch im Winter genießen die Tiere eine grasbetonte Fütterung.

Grenzdycker Milchtankstelle / Schrammenbruchshof

Heinz-Willi und Barbara
Brammen

Grenzdyck 4

46509 Xanten

Tel.: 02801 3218

Mobil: 0175 6588467

Fax: 02801 985228

grenzdyckermilch@web.de

facebook/grenzdycker

Milchtankstelle

Öffnungszeiten

24 Stunden täglich

Parkmöglichkeiten

vorhanden

Barrierefrei

Landfrische Produkte und Dienstleistungen

frische Rohmilch an unserer Milchtankstelle,
die Milch stammt von unseren eigenen
Kühen

Landerlebnisse

Hofbesichtigungen nach Absprache

Besonderes

unsere Tiere genießen saisonal Weide-
gang und auch im Winter einen Freiluft-
Laufhof



148 Römernasen und Vollwertbrote

Besuchen Sie unsere Windmühle und genießen Sie den Duft nach frisch-gebackenem Brot: Unsere Sauerteigbrote werden ohne Hefe, unser Gebäck mit Bio-Butter und vielfältigen Süßungsmitteln wie Honig, Apfelkraut, Dicksäften gebacken.

Landfrische Produkte und Dienstleistungen

Brot und andere Backwaren aus Naturland und Bioland-Getreide, Roggen, Weizen aus Rheinberg, Dinkel aus Kervenheim, Wind von überall

Landerlebnisse

Führungen mit „Anpacken“ für Gruppen, Mahlen von Naturlandgetreide, Windkraftanlagen, Mehl zum Backen in eigener Bäckerei, Kindergeburtstage als Schulung zum Mini-Müller: vom Korn zur Pizza;

Außerdem: Kekse knabbern, Kuchen kauen, Getränke genießen, dem Müller zuschauen - im neuen Kurpark von Xanten hinter der Mühle, ohne Autos und mit viel Platz zum Spielen.

Kriemhild-Mühle Xanten

Rolf Peter Weichold
Nordwall 5
46509 Xanten
Tel.: 02801 6556
Mobil: 0171 2624266
Fax: 02801 986355
muellerweichold@t-online.de
www.kriemhild-muehle.de

Öffnungszeiten

Mühle Xanten:
Montag ab 14.00 Uhr
Di - Sa 8.30 - 18.30 Uhr
Sonntag 10.00 - 17.00 Uhr
Filiale Rheinberg:
Mo - Fr 10.00 - 19.00 Uhr
Samstag 9.00 - 14.00 Uhr

Barrierefrei

Unsere Filiale „Natürlich von hier“ in Rheinberg ist vollständig ebenerdig.





149 Bauerngolfen und Übernachten im Heu

Auf unserem Hof bieten wir ein umfangreiches Freizeitangebot für Groß und Klein. Bei uns gibt es immer viel Abwechslung und Spaß und selbstverständlich dürfen auch Hoftiere nicht fehlen, wie z.B. Henne Helga oder Pony Flick.

Moerenhof

Sonja Meurs-Schuster
Mörmterer Straße 7
46509 Xanten
Tel.: 02804 182851
moerenhof@gmx.de
www.moerenhof.de

Öffnungszeiten

Bauerngolf von März bis Ende
Oktober 10.00 bis 18.00 Uhr
Heuherberge von April bis Ende
Oktober

Ferienhof

Heuhotel, Blockhütte, Schlafwagen,
Ferienwohnungen und Gästezimmer

Bauernhofgastronomie

Für Bauerngolf-Gruppen:
Sonjas-Café mit Niederrheinischer Kaf-
feetafel, Kaffee und Kuchen,
Frühstück und Flammkuchen

Feiern/Tagen/Partyservice

Raumvermietungen ganzjährig für
Gruppen ab 15 - 40 Personen

Landerlebnisse

Hofführungen, Bauerngolf, Erlebnis-
pädagogik, Kneipp-Stationen, Spielplatz,
Lagerfeuer, Bolzplatz, Beachvolleyball,
Lernort Bauernhof für Schulklassen und
Kindergärten, Kindergeburtstage mit
verschiedenen Programmen

Besonderes

Herbstscheunen-Markt am Wochenende
nach Allerheiligen, Selbstgemachtes aus
der Region



150 Wir planen Ihren Garten

Wir als Familienbetrieb sind stolz darauf, ein Team zu haben, auf das wir uns jederzeit verlassen können. Hier arbeiten Menschen, die Freude an ihrem Beruf haben, die Pflanzen und schöne Gärten lieben und unsere Kunden mit ihren Wünschen ernst nehmen.

Landfrische Produkte und Dienstleistungen

Garten- und Landschaftsbau, Planung, Ausführung/Pflege, Licht im Garten

Weihnachtsbäume

Ab 3. Advent Weihnachtsbaumverkauf auf Haus Erprath

Besonderes

Schwimmteichbau, Zaunbau für Privat/Landwirtschaft (Pferdezäune/Koppelzäune)

Rheker Gärten GmbH

Jan Rheker
Trajanstraße 13
46509 Xanten
Tel.: 02801 705611
Fax: 02801 983305
info@rheker-gaerten.de
www.rheker-gaerten.de

Öffnungszeiten
nach Vereinbarung



151 Ferien bei den Wollschweinen

Auf unserem Erlebnis- und Ferienhof in Xanten können Familien Land- und Stadtleben verbinden. Kinder dürfen bei der täglichen Versorgung der verschiedenen Tiere helfen.

Weidenhof

Margot und Heinrich
van den Berg
Trajanstraße 14a
46509 Xanten
Tel.: 02801 7009652
info@weidenhof-xanten.de
www.weidenhof-xanten.de

Öffnungszeiten
nach Anmeldung

Landfrische Produkte und Dienstleistungen

Fleisch und Wurst vom seltenen und geschmackintensiven Mangalitzta Wollschwein, Fleischpakete von unseren Limousin-Weiderindern

Ferienhof

Ferienhof mit 5 Ferienwohnungen

Landerlebnisse

Lernen, erleben und spielen auf dem Bauernhof für Spielgruppen, Kindergärten und Schulklassen, Bauernhoftag und lustige Kindergeburtstage

Besonderes

Wir halten die seltene Haustierrasse Mangalitzta Wollschwein, die Schweine leben mit ganzjährigem Auslauf. Unsere Rinder werden von Ihren Müttern auf der Weide aufgezogen. Sie leben ganzjährig in Ihrer Herde. Die Rinder fressen hofeigenes Heu, Silage und Getreide.





152 Beerenobst aus der Römerstadt

Mein Opa fing als Hobby-Obstbauer an, heute sind wir Profiobstbauern mit eigener Direktvermarktung.

Landfrische Produkte und Dienstleistungen

Erdbeeren, Beerenobst, Kern- und Steinobst, Süßkirschen, Speisekürbisse, Zierkürbisse, Beet- und Balkonpflanzen, Rinden und Erden

Weihnachtsbäume

Besonderes

Präsentkörbe, Geschenkartikel

Xantener Obstplantagen

Rainer Treffler
Am Rheintor 6
46509 Xanten
Tel.: 02801 5961

Öffnungszeiten

täglich 9.00 - 18.00 Uhr

Barrierefrei

Eingang ist ebenerdig und barrierefrei, breite Wege zwischen den Regalen



Einkaufserlebnis „Rheinischer Bauernmarkt“

Genießen Sie das Einkaufserlebnis Rheinischer Bauernmarkt an einem unserer neun Standorte in der Region.

Kleve-Riswick

donnerstags 12 - 17 Uhr,
Haus Riswick, Eisenpaß 5,
Bauernmarktcafé „Op de Dääl“

Hamminkeln-Loikum

freitags 14 - 18 Uhr,
im Winter 14 - 17 Uhr,
Dorfplatz, Landfrauencafé

Kevelaer-Winneendonk

freitags 14 - 18 Uhr,
im Winter 14 - 17 Uhr,
auf dem alten Markt neben der
Kirche, Bauernmarktcafé

Neukirchen-Vluyn

donnerstags 14 - 18 Uhr,
Neukirchen am Missionshof

Krefeld

samstags 10 - 14 Uhr,
Dionysiusplatz

Düsseldorf-Pempelfort

mittwochs 9 - 13 Uhr
und samstags 8.30 - 13.30 Uhr,
Kolpingplatz

Düsseldorf-Unterbilk

dienstags 8 - 13 Uhr
und freitags 10 - 18 Uhr,
Friedensplätzchen

Düsseldorf-Oberbilk

donnerstags 8 - 13.30 Uhr,
Lessingplatz

Düsseldorf-Heerd

freitags 9 - 13 Uhr,
Hanns-Heuer-Platz/Schießstr.

Das vielfältige Angebot reicht von saisonalem Obst und Gemüse über verschiedene Wurst-, Fisch- und Käsespezialitäten bis hin zu Imkerei-Spezialitäten, Blumen und Kräutern.

Zahlreiche Aktionstage bereichern außerdem Ihr Markterlebnis.

www.rheinischer-bauernmarkt.de





NaturForum Bislicher Insel

Inmitten einer der letzten naturnahen Auenlandschaften am Niederrhein liegt das NaturForum Bislicher Insel. Nahe der Stadt Xanten, umgeben von Obstwiesen und Weiden, ist das NaturForum das ideale Ausflugsziel für die ganze Familie.

In der Dauerausstellung AuenGeschichten wird diese einzigartige Natur- und Kulturlandschaft auf spannende und abwechslungsreiche Art präsentiert. Auf einem Rundweg durch das Außengelände laden Bänke im Schatten alter Obstbäume zu Rast und zu naturnaher Erholung ein. Das idyllische AuenCafé ist der ideale Ort für eine erholsame Pause.

Das NaturForum ist Ausgangspunkt für Wanderungen und geführte Exkursionen in das Naturschutzgebiet Bislicher Insel, ein international bedeutsames Vogelrastgebiet. Jahr für Jahr überwintern hier Tausende arktischer Wildgänse.



NaturForum Bislicher Insel
Bislicher Insel 11 - 46509 Xanten
naturforumbislicherinsel@rvr-online.de
Tel.: 02801 988230

Öffnungszeiten

01. April - 31. Oktober:
Dienstag - Sonntag 10.00 - 18.00 Uhr
01. November - 31. März:
Dienstag - Sonntag 10.00 - 17.00 Uhr
24. Dez. - 01. Jan. geschlossen
Montag Ruhetag

Für Schulklassen, Kinder-, Jugend- & Erwachsenengruppen hält das NaturForum Bislicher Insel ein vielseitiges Umweltbildungsprogramm bereit.





Niederrhein Tourismus



Wir Niederrheiner lieben unsere Räder so sehr, dass wir uns kaum von ihnen trennen können. Manche übertreiben es vielleicht.

Aber sicher ist: So viel Spaß mit Ihrem Rad wie am Niederrhein haben Sie nirgendwo sonst!

Unsere Übernachtungsempfehlungen finden Sie unter:
www.niederrhein-tourismus.de/auszeit.html

Kataloge + Infos: Telefon +49 (0) 21 62 - 81 79 03, info@niederrhein-tourismus.de,
Niederrhein Tourismus GmbH, Willy-Brandt-Ring 13, 41747 Viersen, www.niederrhein-tourismus.de

Umwelt. Bildung. Natur erleben.



Das Umweltportal Metropole Ruhr ist ein kostenloses Internet-Portal für alle. Aufgebaut wie ein Veranstaltungskalender und ausgestattet mit komfortablen Suchfunktionen bietet es ein großes Angebot an tagesaktuellen Touren, Mitmachaktionen und Ausstellungen zu Natur- und Umweltthemen.



Suchen Sie einen Ausflugstipp für die Familie? Eine Idee für den Kindergeburtstag? Oder möchten Sie mit Freunden eine Expedition machen? Hier werden Sie fündig. Bieten Sie selbst Veranstaltungen zu Natur- und Umweltthemen an? Dann nutzen Sie unser Formular und präsentieren Sie sich und Ihre Veranstaltungen einem großen Publikum.

www.umweltportal.metropoleruhr.de informiert Sie auch ausführlich und aktuell zu allen in dieser Broschüre genannten Veranstaltungen.



Genuss aus der Region – auf dem Teller und im Glas!

Erleben Sie, was unsere Gastwirte, regionalen Produzenten und Spezialitätenhersteller am Niederrhein zu bieten haben.

Frische Produkte der Saison, in der Region gewachsen oder handwerklich hergestellt: in der Genussregion Niederrhein kommt nur das Beste auf den Tisch.

Genussregion Niederrhein e.V.
Willy-Brandt-Straße 2
46485 Wesel
info@genussregion-niederrhein.de



www.genussregion-niederrhein.de

© 06/2016 Regionalverband Ruhr/
Landwirtschaftskammer NRW/Kreis Wesel

Herausgeber:

**Regionalverband Ruhr
Die Regionaldirektorin**

Kronprinzenstraße 35

45128 Essen

Tel.: 0201 2069-0

Fax: 0201 2069-500

info@rvr-online.de

www.metropoleruhr.de

**Landwirtschaftskammer NRW
Kreisstellen Kleve und Wesel**

Elsenpaß 5

47533 Kleve

Tel.: 02821 996-0

Fax: 02821 996-159

kleve@lwk.nrw.de

www.landwirtschaftskammer.de

Kreis Wesel - EAW

**„Aktionsbündnis Direkt- und
Regionalvermarktung**

am Niederrhein“

Reeser Landstraße 31

46483 Wesel

Tel.: 0281 207-2016

Fax: 0281 207-4022

regionalvermarktung@kreis-wesel.de

www.gutes-vom-niederrhein.de

Kreis Kleve

Nassauerallee 15-23

47533 Kleve

Tel.: 02821 85-0

info@kreis-kleve.de

www.kreis-kleve.de

Bildnachweise:

Titelbild: © Pavel Losevsky - Fotolia.com

Flaggschiff Film, machmalbunter, Manfred Vollmer, Thomas Michaelis,
Stadt Moers, Kreis Wesel, EAW

Konzeption: Andrea Middeke, Monika Stallknecht (alle Kreis Wesel),
Frank Bothmann, Dr. Ulrich Hüpke, Denise Kemper
(alle RVR)

Text und Layout: Andrea Middeke, Monika Stallknecht, Nina Wulf
(alle Kreis Wesel)

Kartografische

Grundlage: Stadtplanwerk/RVR

Übersichtskarte: Mona Schoel, Mareike Koch (alle RVR)

Druck: Köllen Druck & Verlag GmbH, Bonn

Auflage: 20.000

Die Daten dieser Broschüre wurden aktuell recherchiert. Dennoch bitten wir zu beachten: Alle aufgeführten Informationen/Öffnungszeiten entsprechen den Angaben der Betriebsinhaber zum Zeitpunkt der Drucklegung (Frühjahr 2016). Für diese Angaben oder für auftretende Veränderungen übernehmen die Herausgeber keine Gewähr. Kein Anspruch auf Vollständigkeit.

Regionalverband Ruhr
Die Regionaldirektorin
Kronprinzenstraße 35
45128 Essen

Tel.: 0201 2069-0
Fax: 0201 2069-500
info@rvr-online.de

Landwirtschaftskammer NRW
Kreisstellen Kleve und Wesel
Elsenpaß 5
47533 Kleve

Tel.: 02821 996-0
Fax: 02821 996-159
kleve@lwk.nrw.de

Kreis Wesel - EntwicklungsAgentur Wirtschaft
„Aktionsbündnis Direkt- und Regionalvermarktung
am Niederrhein“

Reeser Landstraße 31
46483 Wesel

Tel.: 0281 207-2016
Fax: 0281 207-4022
regionalvermarktung@kreis-wesel.de

Kreis Kleve
Nassauerallee 15-23
47533 Kleve

Tel.: 02821 85-0
Fax: 02821 85-500
info@kreis-kleve.de



KREIS WESEL



... mehr als niederrhein