

# **Krampe** Kipper

*Qualität auf Rädern*

## Hakenlift-Abrollkipper



### Der Kunde ist König



Krampe-Kipper genießen einen exzellenten Ruf. Diesen Erfolg erreicht man nicht über Nacht; er ist das Ergebnis unablässigen Strebens nach Verbesserung unserer Produkte und Dienstleistungen. Wir fertigen nicht von jedem etwas, sondern haben uns seit 25 Jahren spezialisiert: Einachs-, Tandem- und Tridemkipper sind unsere Welt!

Ob als Wanne, Seitenkipper, Hakenlift oder Halfpipe – unsere Kipper sind zum Arbeiten gemacht. Die technische Reife und ausgezeichnete Qualität der Fahrzeuge bieten Ihnen ein Höchstmaß an Nutzen.

Durch unsere umfangreiche Serien- und Zubehöerausstattung wird aus jedem Standardfahrzeug ein individuelles Spezialfahrzeug. Die Auswahl der richtigen Komponenten für den gewünschten Einsatzzweck ist dabei unser Anliegen.

Lassen Sie sich von unseren freundlichen und kompetenten Mitarbeitern umfassend beraten.

Ihre Fahrzeugbauer von Krampe



# Maßgeschneiderte Fahrzeuge – Krampe Kipper Made in Germany

Im münsterländischen Coesfeld-Lette werden seit dem Jahr 1982 Anhänger gefertigt. Wie viele andere Fahrzeugbauer hat sich auch die Firma Krampe aus einer Dorfschmiede heraus entwickelt.

Aus kleinsten Anfängen entstand dabei ein international erfolgreiches Unternehmen, das sich durch dynamisches Wachstum und eine besonders hohe Innovationsfreudigkeit auszeichnet.

Ein großer Vorteil bei den Fahrzeugbauern von Krampe sind die „kurzen Wege“. Entwicklung, Konstruktion, Einkauf, Fertigung und Verkauf befinden sich unter einem Dach. Ein dynamisches Management mit einer erfahrenen und engagierten Mannschaft sind der Garant für außergewöhnliche Leistungen. Durch ein hohes Maß an Flexibilität kann so schnell und unkompliziert auf besondere Kundenwünsche eingegangen werden. Individuell gefertigte Fahrzeuge mit höchsten Qualitätsansprüchen sind somit ein Markenzeichen von Krampe.

Unter dem Motto „Qualität auf Rädern“ werden Fahrzeuge für Land- und Forstwirtschaft, die Bauindustrie, für Entsorgungsunternehmen sowie Kommunen hergestellt.

Die Kernkompetenz bilden dabei Anhänger mit Stützlast. Seit über 25 Jahren haben Ideen und Produkte von Krampe Maßstäbe gesetzt, die oftmals Grundlage technischer Standards geworden sind. Der Name Krampe steht nicht nur für Produkte wie Tandem- oder Tridemkipper. Er ist zum Begriff für Ideen und Innovationen geworden.



Ideal für den Transport von Minibaggern und Radladern.



Auch ein unbeladener LKW kann einen vollen Container aufnehmen.



Der steile Kippwinkel von 49° lässt keine Wünsche offen.

Tandem-Hakenlift

Typ THL 8 L

Typ THL 10 L



## Einer für Alles

Das wollten Sie schon immer haben: Ein Anhänger, mit dem Sie alle Arbeiten verrichten können!

Wir haben zugehört. Hier ist unsere Antwort: Der THL 8 L für den 7,5 t LKW bzw. der THL 10 L für größere Zugmaschinen. Aber beurteilen Sie selbst!

Der Hakenliftanhänger ist kurz gebaut und somit sehr wendig, also ideal in Baustellen, Parkanlagen usw. Der große Vorteil gegenüber einem Tandem-Dreiseitenkipper liegt in der Flexibilität: Container zur Baustelle bringen und bei passender Gelegenheit wieder abholen, Minibagger und anderes Gerät ebenerdig beladen und umsetzen, niedrige Bauschuttmulden oder großvolumige Leichtgutmulden können im Nu gewechselt und für den jeweiligen Bedarfsfall eingesetzt werden, von den vielen möglichen Sondercontainern ganz zu schweigen. Verschiedene Aufbauten? Nichts ist unmöglich! Lassen Sie sich von dem Konzept überzeugen!



Für den Winterdienst, Aufbau als Salzstreuer.



Wasserfass mit Saugrüssel.



Materialcontainer können einfach transportiert werden.

# Hakenliftanhänger für den LKW-Einsatz

Die Tandem-Hakenlift THL 8 L und 10 L sind nur für den UNIMOG bzw. LKW-Einsatz gedacht, das "L" in der Typenbezeichnung steht für das Fahrwerk mit "Luftfederung". Als Zugfahrzeug kommt der klassische 7,5 t bzw. 14 t LKW zum Zuge. Die Einsatzbereiche liegen entsprechend im Baugewerbe, im Galabau und im Kommunalbereich.

Beim Kippvorgang sowie beim Auf- und Absetzen der Container wird die Luftfederung durch ein Schnellentlüftungsventil abgesenkt, auf eine hydraulische Hinterachsabstützung bzw. auf eine Praxis-untaugliche Abstützrolle kann daher verzichtet werden.

Bei beiden Tandemanhängern wurde ganz bewusst auf ein sehr geringes Eigengewicht Wert gelegt.

Beim THL 8 L finden Container vom Citylift Verwendung, allein schon das Eigengewicht der Container liegt um 300 bis 400 kg niedriger als das der normalen Standardcontainer. Die Hakenhöhe der Citylift-Container beträgt 900 mm, auf Wunsch kann aber auch ein Hakenturm für Standardcontainer mit 1,57 m geliefert werden.

Der THL 8 L hat einen engen Achsabstand von 99 cm, der alte Führerschein Klasse III ist somit noch ausreichend für echte 6,5 t Nutzlast!

Der THL 10 L hat serienmäßig eine Hakenhöhe von 1,57 m für die "normalen" Abrollcontainer nach DIN 30 722 Teil 1.



Die automatische Verriegelung des Kipprahmens und die hydraulische Containerverriegelung gehören zum serienmäßigen Lieferumfang. Für die Krampe Hakenliftanhänger THL 8 L / 10 L sind drei doppelwirkende Steuergeräte erforderlich: 1. Funktion Container aufnehmen bzw. kippen, 2. Funktion Container nach vorn bzw. nach hinten verschieben, 3. Funktion Container hydraulisch verriegeln.



Das luftgedernte Fahrwerk senkt sich beim Aufziehen und Abkippen der Container automatisch ab.



Der Anschlag dient als Hinterachsabstützung.



Wasserdichter Staukasten für Netze, Ratschengurte usw.



Wahlweise kann auch eine elektro-hydraulische Funkfernbedienung geliefert werden, dann genügt ein einfacher Kipperanschluß mit drucklosem Rücklauf.

Mechanisch ausziehbarer Unterfahrschutz (Serie)

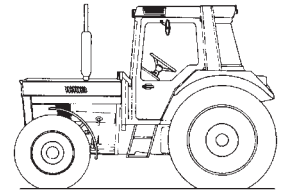
## Technische Daten

Hakenliftanhänger für Abrollcontainer Tandem	THL 8 L Luftfederung	THL 10 L Luftfederung
mögliche Zugmaschinen		
zul. Gesamtgewicht	10.490 kg	14.000 kg
Eigengewicht ohne Container	ca. 2.850 kg	ca. 3.850 kg
Nutzlast wenn ohne Container	ca. 7.640 kg	ca. 10.150 kg
Geschwindigkeitsvarianten	60 o. 80 km/h	60 o. 80 km/h
Fahrwerk	Luftfederung	Luftfederung
40 mm Zugöse DIN 74 054, Stützlast	1.000 kg	1.000 kg
Bremsachsen	6-Loch	10-Loch
Hebekapazität bei ebenerdig abgesetztem Container	ca. 8 t	ca. 11 t
Kippkapazität bei ganz nach vorne geschobenem Container	ca. 8 t	ca. 11 t
die Ölversorgung erfolgt	von der Zugmaschine	von der Zugmaschine
Betriebsdruck	180 bar	200 bar
Ölbedarf / Kippwinkel	ca. 12 Liter / 49 Grad	ca. 13 Liter / 49 Grad
mögliche Containerlängen	max. 4,50 m Innenlänge	max. 5,0 m Innenlänge
Abrollkipper-Typ	"City", Hakenhöhe 90 cm	"normal", Hakenhöhe 1,57 m
Hakenaufnahme	DIN 30 722 Teil 3	DIN 30 722 Teil 1
Container-Schubarm mit Hub	1,0 m	1,10 m
Containerverriegelung	hydr. Innenverriegelung	hydr. Innenverriegelung
Rollenhöhe bei Bereifung	1,0 m 235/75 R 17,5	1,06 m 385/65 R 22,5

Alle Angaben sind unverbindlich, Konstruktionsänderungen vorbehalten.

# Tandem-Hakenlift

## Typ THL 11 L (L = Luftfederung)



Aufbau als Salzstreuer



Volumencontainer mit Doppelflügelür



Option: Parabelfedern anstelle Luftfederung

Dieser kurz gebaute Tandem-Hakenlift ist für kleinere Traktoren geeignet und überzeugt durch seine Wendigkeit und niedrige Bauhöhe.

Beim Kippvorgang sowie beim Auf- und Absetzen der Container werden die Bälge der Luftfederung entlüftet, der Anhänger liegt auf der Hinterachse auf. Dadurch kann auf eine hydraulische Hinterachsabstützung verzichtet werden. Es können handelsübliche Abrollcontainer mit bis zu einer Innenlänge von 5,0 m aufgezogen werden, die Hakenhöhe beträgt 1,57 m, nach DIN 30 722 Teil 1.

Eine hydraulische Container-Innenverriegelung wird serienmäßig montiert. Damit können auch unterschiedlich lange Container in jeder Stellung fixiert werden. Dieses hat auch erheblichen Einfluss auf die Stützlast am Zugfahrzeug. Der gewünschte Überhang beim Rückwärtskippen kann ebenso stufenlos eingestellt werden.

Für den Hakenliftanhänger THL 11 L sind drei doppeltwirkende Steuergeräte erforderlich:

1. dw-Funktion Container aufnehmen bzw. kippen
2. dw-Funktion für den Schubarm
3. dw-Funktion für die Containerverriegelung

Auf Wunsch ist auch eine Ausführung mit Parabelfedern lieferbar, z.B. für Fahrzeuge mit hydraulischen Bremsen. Dann ist ein viertes dw-Steuergerät für die hydraulische Hinterachsabstützung erforderlich.



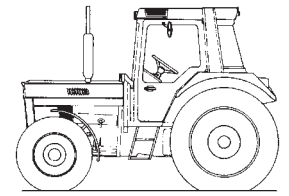
Die Sache mit dem Haken, wir zeigen's Ihnen!



elektrische Umschaltweiche (Option)

# Tandem-Hakenlift

## Typ THL 16 Junior



THL 16 Junior mit Bereifung 425/65 R 22,5

Der Schubarm hat einen langen Hub von 1,20 m. Die optimale Containerlänge liegt bei 5,50 m für Schwerlastcontainer. Beim Straßentransport werden diese ca. 50 cm nach hinten geschoben, damit die zulässige Stützlast an der Zugöse nicht überschritten wird. Leichtgutcontainer (z.B. für Strauchwerk oder Silage) können bis zu einer Innenlänge von 6 m transportiert werden. Der gesetzlich vorgeschriebene maximale Übergang am hinteren Unterfahrerschutz von 40 cm wird dabei nicht überschritten.

Die Container werden beim THL 16 Junior mit einer mechanischen Verriegelung gesichert, ein Verschieben um die Längsachse ist weiterhin möglich.

Für den Hakenliftanhänger THL 16 Junior sind drei doppelwirkende Steuergeräte erforderlich:

1. dw-Funktion Container aufnehmen bzw. kippen
2. dw-Funktion für den Schubarm
3. dw-Funktion für die hydr. Hinterachsabstützung.

Sind an der Zugmaschine zu wenig Steuergeräte vorhanden, kann eine elektrische Umschaltweiche Abhilfe schaffen.

**Der THL 16 Junior ist ein preisgünstiger Tandem-Hakenlift für mittelschwere Zugmaschinen. Wie bei allen Anhängern verwenden wir auch hier grundsätzlich nur neue Hakenliftanlagen aus dem LKW-Sektor. Der Hilfsrahmen des LKW-Abrollkippers wird in das Krampe-Chassis integriert und fest verschweißt. Aufgrund dieser besonderen Konstruktion wird der Hilfsrahmen zu einem tragenden Bauteil, das Chassisrohr kann dann kleiner und von der Bauhöhe niedriger gewählt werden. Das spart an Gewicht und senkt die Ladehöhe entschieden ab. Die beiden Hauptarbeitszylinder sorgen für ausreichende Hub- und Kippleistungen, um das Fahrzeug ganz ausladen zu können.**



THL 16 Junior mit hängenden Achsen, dynamischem Achsausgleich und sehr niedriger Bauhöhe



hydraulische Hinterachsabstützung zum Aufziehen von schweren Containern



mechanische Containerverriegelung entriegelt



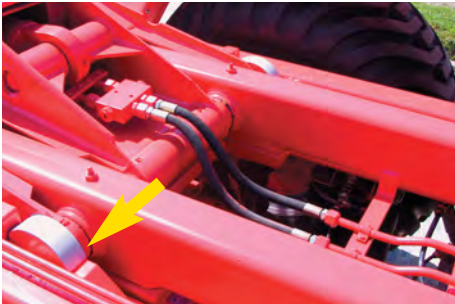
Containerverriegelung im verriegelten Zustand

# Tandem-Hakenlift

## Typ THL 20 L (L = Luftfederung)



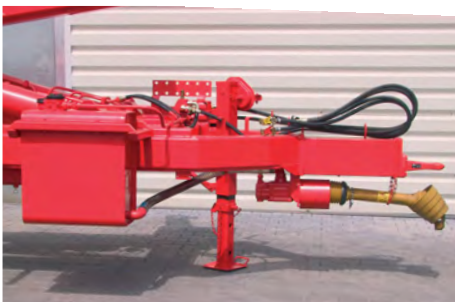
Eine hydraulische Containerverriegelung gehört zur Serienausstattung. Ganz wichtig: Damit können auch unterschiedlich lange Container in jeder Stellung fixiert werden. Ein Tasterventil schützt die Containerverriegelung vor Beschädigungen durch ungewolltes Container-Absetzen. Gusseiserne Seitenrollen minimieren den Reibungswiderstand beim Verschieben des Containers.



Die zwangsgeführte Lagerung sichert den Kipprahmen gegen Hochschlagen. Das ist besonders wichtig in schwerem Gelände.



Bedienungsfehler ausgeschlossen! Ein Absetzen des Containers ist nur dann möglich, wenn der Schubarm vollständig eingezogen ist. Wird der Container nach vorn geschoben, wird der Absetzrahmen automatisch mit dem Kipprahmen verriegelt, ohne dass der Fahrer das Zugfahrzeug für den Abkippvorgang verlassen muss.



Eine eigene Ölversorgung ist lieferbar.

Wie bei allen Anhängern verwenden wir grundsätzlich nur neue Hakenliftanlagen aus dem LKW-Sektor. Der Hilfsrahmen des LKW-Abrollkippers wird in das Krampe-Chassis integriert und fest verschweißt. Aufgrund dieser besonderen Konstruktion wird der Hilfsrahmen zu einem tragenden Bauteil, das Chassisrohr kann kleiner und von der Bauhöhe niedriger gewählt werden. Das spart an Gewicht und senkt die Ladehöhe entschieden ab. Ein europaweiter Kundendienst ist durch leistungsfähige Servicestellen im In- und Ausland garantiert.

Der Tandem-Hakenlift Typ THL 20 L hat ein luftgefedertes Fahrwerk. Dieses hat viele entscheidende Vorteile. Beim Aufziehen der Container senkt sich das Fahrwerk automatisch ab, indem die Luftfederbälge entlüftet werden. Die Hinterachse liegt an einem Anschlag auf. Dadurch kann auf eine hydraulische Hinterachsabstützung verzichtet werden. Durch das Absenken ergibt sich auch zwangsläufig ein geringerer Aufzugswinkel für die Abrollcontainer und gleichzeitig ein besserer Wirkungsgrad (Anstellwinkel) der beiden Hauptarbeitszylinder. Dies hat eine enorme Hubleistung zur Folge. Die Luftfederung sorgt zudem für ein exzellentes Fahrverhalten, auch in unwegsamem Gelände.

Mit einem Heben-/Senken-Ventil kann die Fahrhöhe reguliert werden, Container können dann auf einen zweiten Anhänger umgeladen werden.



THL 20 L mit Luftfederung, Bereifung 560/60 R 22,5  
Zentral-Zugrohr für Untenanhängung, das Fahrgestell ist abgesenkt



Zentralschmierung (Option). Damit werden alle Schmierstellen automatisch mit Fett versorgt, auch an schwer zugänglichen Stellen, z.B. Lenkachsen.



Eine Rangierkupplung wird serienmäßig montiert. Ölschlüsse mit Abreißkupplungen für "Druck" und "Rücklauf" werden für hydraulisch öffnende Heckklappen oder Überladeschnecken eingesetzt.



# Tandem-Hakenlift

## Typ THL 20 P (P = Parabelfedern)

Der THL 20 P ist mit Parabelfedern ausgestattet und dadurch für Sondereinsätze und Exportfahrzeuge (hydraulische Bremsen) geeignet. Auf Wunsch kann auch ein Fahrwerk mit hydraulischer Federung geliefert werden.

Insgesamt stehen elf verschiedene Längen von Hakenliftanlagen zur Verfügung, je nach gewünschter Containerlänge. Der serienmäßige Teleskop-Schubarm hat einen Hub von 90, 100, 120 oder 140 cm.

Die Zugmaschine benötigt drei doppeltwirkende Steuergeräte (Hauptarbeitszylinder, Schubarm und hydraulische Containerverriegelung). Als Option ist eine elektro-hydraulische Fernbedienung lieferbar.

Der Fanghaken ist demontierbar. Die Hakenhöhe ist in Deutschland auf 1,57 m genormt. Alle handelsüblichen LKW Abrollcontainer nach DIN 30722 Teil 1 können aufgezogen werden.



### Praktischer Schubarm

Der Hakenlift von Krampe ist serienmäßig mit einem Schubarm ausgerüstet.

Das bringt in der Praxis viele handfeste Vorteile:

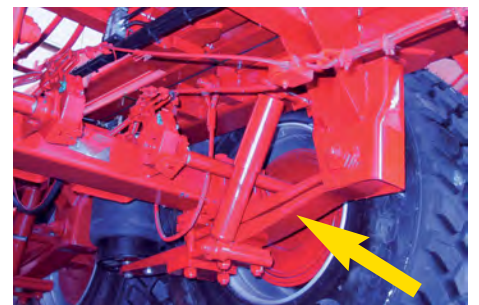
- unterschiedliche Stützlasten an der Zugöse durch einfaches Verschieben des Containers vom Fahrersitz aus
- ein problemloser Einsatz unterschiedlich langer Container ist möglich
- günstiger Aufzugswinkel der Container (ca. 22° bis 28°, je nach Containerlänge)
- stufenlose Einstellung des hinteren Überhangs beim Kippen
- stufenlose Einstellung des Überhangs zum Unterfahrerschutz (lt. EG-Recht und StVZO 40 cm)
- Austarieren des Gewichtes bei unterschiedlicher Beladung, z.B. Maschinentransporte auf einer Ladepritsche



Stehen lange Container zu weit nach hinten über, kann ein mechanisch oder hydraulisch ausziehbarer Unterfahrerschutz montiert werden. Alternativ können Sie zwischen elf verschiedenen langen Hakenlift-Aufbaulängen wählen, die zu der gewünschten Containerdimension passen.



LKW-Standard: Das moderne luftgefederte Fahrwerk sorgt für einen guten Auftritt auf der Straße und im Gelände.



Bei Volumencontainern mit hohem Schwerpunkt und bei stark unebenem Gelände raten wir zu einem Fahrwerk mit Zweiblattkern zur Verbesserung der Standsicherheit.

## Tridem-Hakenlift

# Typ THL 23 L

## Luftfederung/ Ölversorgung vom Schlepper aus

Der THL 23 L liegt sowohl technisch als auch vom Preis her zwischen dem THL 20 L und dem THL 30. Er wird viel für Volumentransporte bei geringem spezifischen Gewicht eingesetzt, z.B. für Hack-schnitzel, bei Biogasanlagen oder auf Müllkippen. Mit einem Ankipphilfszylinder kann die Kipp-leistung auf 30 t angehoben werden, dann macht der THL 23 L auch bei Erdbewegungen und beim Kippen sehr schwerer Lasten eine gute Figur.

Die einfache und robuste Bauweise, die hohe Nutzlast und das gute Preis-Leistungsverhältnis machen ihn zu einem beliebten Anhänger für die Traktoren in der 190 PS-Klasse (140 kW).



THL 23 L mit abgesetztem Fahrwerk beim Containeraufziehen



Topdruck-Zylinder mit Kardanring



Reifendruck-Regelanlage



Kurzkotflügel vorne + hinten

# Tridem-Hakenlift Typ THL 30

## Hydraulisches Fahrwerk/ eigene Ölversorgung

Beim THL 30 ist die Zugvorrichtung serienmäßig über Gummi-Silentblöcke gefedert, wahlweise ist auch eine hydraulisch höhenverstellbare Zugvorrichtung lieferbar.

Beim Aufziehen der Container wird der Topdruck-Zylinder automatisch gesperrt, ebenso wird der Ölfluss zwischen den hydraulischen Fahrwerkszylindern unterbrochen.

Das hochwertige Fahrwerk sorgt für einen guten Auftritt im Gelände und auf der Straße.

Wie kaum ein anderer Hersteller verfügt Krampe über langjährige Erfahrungen im Bau hydraulisch gefederter Achsen. Die exzellente Standsicherheit sowie die hervorragende Geländegängigkeit aufgrund der langen Pendelwege der Achsen sind herausragende Vorteile.

So können Sie das Fahrzeug mit einer Fahrwerksabsenkung ausrüsten lassen, ebenso ist eine Liftachse realisierbar. Gepaart mit einer guten Bereifung kommen Sie auch da noch durch, wo andere längst steckengeblieben sind. Und gerade in schwerem Terrain hängt die Entscheidung zwischen Erfolg und Misserfolg oft an einem seidenen Faden.

Standard-Containerlängen von 7 m Innenlänge können transportiert werden. Eine Knick-Schub-Version für 8,5 m lange Container ist ebenfalls lieferbar.

Langjährige Erfahrungen im Bau von Hakenliftanhängern sind notwendig, um ein solch komplexes Fahrzeug herzustellen. Ein Krampe-Hakenlift wird Ihre hohen Erwartungen erfüllen!



THL 30 mit Bereifung 24 R 20,5



Funk-Fernbedienung



Kabel-Fernbedienung



wasserdichter Staukasten



höhenverstellbarer Haken



Knick-Schub-Version



Zwanglenkung mit Normpunktanschluss



TEBBE-Universalstreuer



Güllefass-Aufbau

# Rollenspiele

## Warum das Rad neu erfinden?

Niemand käme auf die Idee, sich eine Europalette oder Gitterbox selber anzufertigen. Was hier in genormten Größen und großen Stückzahlen preisgünstig auf dem Markt lieferbar ist, wird genutzt. Das gilt auch für Abrollcontainer. Die nach DIN-Norm gefertigten Behälter sind aus dem LKW-Sektor hinlänglich bekannt und haben in Deutschland, Österreich und der Schweiz eine Hakenhöhe von 1,57 m. Da wir für unsere Hakenliftgeräte Abrollkipperaufbauten aus dem LKW-Sektor verwenden, können alle handelsüblichen Container eingesetzt werden.

Dieses ist einer der großen Vorteile des Hakenliftsystems: Sie können x-beliebige Container aufziehen, die Sie bei uns oder auch an anderer Stelle erwerben oder mieten können. Anders ist es bei Fahrzeugen mit Wechselaufbauten: Hier müssen Sie die speziellen Aufbauten des jeweiligen Fahrzeugherstellers anschaffen, zudem dauert der Aufbauwechsel wesentlich länger und ist in unebenem Gelände bzw. im beladenen Zustand erst gar nicht möglich.



Einhaken



Heranholen



Aufziehen



Absenken



Nach vorn schieben



Aufkippen



angekippt und zurückgeschoben



Überfahrbare Pendelklappe mit Federentlastung



Überfahrbare Heckklappe für schweres Gerät



Bauschuttcontainer mit einteiliger Pendelklappe



Bauschuttcontainer mit hydraulischer Heckklappe



Ladepritsche mit Alubordwänden



Container mit Hubdach



Unterrahmen mit Hakenaufbau nach DIN



Ladepritsche ggf. mit Einsteckungen



Klassischer Abrollcontainer mit Doppelflügeltür, auf Wunsch auch korndicht und mit Auslaufschieber



Kombinierte Heckklappe als Pendelbordwand mit eingebauter Doppelflügeltür, sog. „französische Heckklappe“



Container mit Überladeschnecke



Container mit Podest und Rollplane



mobile Brecheranlage



geschachtelte Container



Grundrahmen mit Vakuumtank



Hakenlift-Ausführung für Universalstreuer

# 7 gute Gründe für einen Krampe-Kipper

## ✓ Alles passt:

Sie erhalten bei uns einen maßgeschneiderten Kipper, abgestimmt auf Ihre speziellen Bedürfnisse. Wir bauen (fast) alles!

## ✓ On Top:

Nur beste Komponenten und Aggregate finden in unseren Fahrzeugen Verwendung.

## ✓ Nichts bleibt wie es war:

Ständige Innovationen und praxisnahe Lösungen zeichnen uns aus. Wir reagieren schnell und flexibel!

## ✓ Leichtfüßig jedoch hochstabil:

Aufgrund der durchdachten Bauweise und den Einsatz hochfester Stähle reduzieren wir das Eigengewicht.

## ✓ Prädikat wertvoll:

Unsere Fahrzeuge bieten eine überragende Zuverlässigkeit und Haltbarkeit. Der hohe Wiederverkaufswert spricht Bände.

## ✓ „Made in Germany“:

Wir bekennen uns zum Produktionsstandort Deutschland.

## ✓ „Qualität auf Rädern“

ist unser Firmenleitspruch und hat uns zu dem gemacht, was wir heute sind: Seit vielen Jahren unangefochtener Marktführer im Bereich landwirtschaftlich genutzter Wannenkipper sowie Halbrundmulden- und Hakenlift-Abrollkipper für Schlepperzug in Deutschland.



...immer eine Nasenlänge voraus

**Krampe Kipper**  
Qualität auf Rädern

# Technische Daten

Hakenliftanhänger für Abrollcontainer	THL 11 L Luftfederung Tandem	THL 16 Junior Parabelfedern Tandem	THL 16 L Luftfederung Tandem	THL 20 L Luftfederung Tandem	THL 20 P Parabelfedern Tandem	THL 23 L Luftfederung Tridem	THL 30 hydr. Fahrwerk Tridem
mögliche Zugmaschinen							
Hebekapazität* bei ebenerdig abgesetztem Container	ca. 11 t	ca. 16 t	ca. 16 t	ca. 18 t (20 t)	ca. 18 t (20 t)	ca. 23 t	ca. 28 o. 30 t
Kippkapazität bei ganz nach hinten geschobenem Container	ca. 13 t	ca. 18 t	ca. 18 t	ca. 22 t (24 t)	ca. 22 t (24 t)	ca. 25 t (30 t)	ca. 30 o. 32 t
die Ölversorgung erfolgt	von der Zugmaschine	von der Zugmaschine	von der Zugmaschine	von der Zugmaschine	von der Zugmaschine	von der Zugmaschine	eigene Ölversorgung
Betriebsdruck	200 bar	200 bar	200 bar	200 bar	200 bar	210 bar	330 bar
Ölbedarf	ca. 13 Liter	ca. 18 Liter	ca. 18 Liter	ca. 23 Liter	ca. 23 Liter	ca. 28 Liter	-
Zul. Gesamtgewicht in Deutschland	16 t	20 t	20 t für LKW 18 t	20 t (22/24 t) für LKW 18 t	20 t (22 t) für LKW 18 t	30 t (34 t)	31 t (34 t)
Eigengewicht ohne Container	ca. 3,7 t	ca. 4,6 t	4,3 bis 5,1 t	4,8 bis 5,8 t	5,0 bis 6,1 t	7,5 bis 8,1 t	8,6 bis 9,5 t
Geschwindigkeitsvarianten	von 25 bis 80 km/h	von 25 bis 80 km/h	von 25 bis 80 km/h	von 25 bis 80 km/h	von 25 bis 80 km/h	von 25 bis 62 km/h	von 25 bis 62 km/h
Fahrwerk	<b>Luftfederung</b>	<b>Parabelfedern</b>	<b>Luftfederung</b>	<b>Luftfederung</b>	<b>Parabelfedern</b>	<b>Luftfederung</b>	<b>hydr. Federung</b>
mögliche Containerlängen	4,5 m Schwergut 5,0 m Leichtgut	5,5 m Schwergut 6,0 m Leichtgut	3,6 bis 5,0 m max. 6,30 m**	4,50 bis 6,0 m max. 7,30 m**	4,50 bis 6,0 m max. 7,30 m**	6,50 bis 7,50 m max. 8,50 m**	6,50 bis 7,50 m max. 8,50 m**
lieferbare Hakenliftaufbauten	nur eine Standardlänge	nur eine Standardlänge	neun Typen zur Auswahl	elf Typen zur Auswahl	elf Typen zur Auswahl	zwei Typen zur Auswahl	zwei Typen zur Auswahl
Container-Schubarm mit Hub	110 cm	120 cm	80 bis 120 cm	80 bis 140 cm	80 bis 140 cm	150 cm	150 cm
Containerverriegelung	hydr. Innenverriegelung	manuelle Innenverriegelung	hydr. Innenverriegelung	hydr. Innenverriegelung	hydr. Innenverriegelung	hydr. Innenverriegelung	hydr. Innenverriegelung
Rollenhöhe bei Bereifung	1,08 m 385/65 R 22,5	1,08 m 425/65 R 22,5	1,12 m 385/65 R 22,5	1,27 m 560/60 R 22,5	1,18 m (1,27 m) 560/60 R 22,5	1,27 m 560/60 R 22,5	1,44 m 600/55 R 26,5

Alle Angaben gelten für Deutschland nach StVZO. Für Exportfahrzeuge sind teils höhere Nutzlasten zulässig. Alle Angaben sind unverbindlich, Konstruktionsänderungen vorbehalten.

\* Die Hebekapazität gilt für Serienfahrzeuge bei der angegebenen Bereifung (= Rollenhöhe), ermittelt bei Hakenhöhe 1,57 m. Bei anderen Hakenhöhen bzw. Räderpaarungen können sich andere Werte ergeben.

\*\* Für diese Fahrzeugtypen sind unterschiedlich lange Aufbauten lieferbar, je nach gewünschter Containerlänge. Für Container mit Überlänge kann alternativ auch ein ausziehbarer Unterfahrschutz Verwendung finden, bitte lassen Sie sich umfassend beraten.

Die Abrollcontainer entsprechen der Deutschen Norm DIN 30 722 Teil 1 (Hakenhöhe 1.570 mm), es können also auch alle handelsüblichen LKW-Abrollcontainer transportiert werden. Verstellbare Hakenhöhen sowie alle Exportausführungen sind lieferbar.



THL 23L mit Bereifung 560/60 R 22,5 X-BIB



THL 23 L Ölversorgung vom Schlepper aus.



THL 23 L / THL 30 Liftachse vorn (Option)

# Rädertabelle

In dieser Übersicht finden Sie nähere Informationen über Reifenabmessungen, Profilformen, Tragfähigkeiten, zulässige Geschwindigkeiten usw. der führenden Hersteller. Da sich nicht alle Anforderungen z.B. nach einer bodenschonenden Bereifung auf der einen Seite und Straßentauglichkeit auf der anderen Seite auf "ein und dieselbe Felge ziehen lassen", haben wir die Gesamtpalette aller gängigen Räder aufgeführt. Bei der Auswahl der optimalen Bereifung für den gewünschten Einsatzzweck in Kombination dessen, was technisch beim gewünschten Fahrzeug möglich ist, beraten wir Sie gerne ausführlich. Oder besuchen Sie unsere Homepage [www.krampe.de](http://www.krampe.de)

Hersteller	Abmessung Bezeichnung	Ply PR	mögliche Profile	Ausführung in	Höhe in mm	max. Breite	Load Index	max. Tragfähigkeit in Tonnen je Achse	bei folgender Geschwindig- keit	zulässige Höchstge- schwindigkeit
Goodyear Continental diverse Goodyear Dunlop diverse diverse diverse	235/75 R 17,5	–	LKW-Profil	neu	796	245	143J	7,8 t mit 7,5 bar	80 km/h	100 km/h
	355/60 R 17,5	–	MP27	neu	870	355	142J	8,2 t mit 7,5 bar	80 km/h	100 km/h
	305/70 R 19,5	–	LKW-Profil	neu	927	305	146F	6,0 t mit 8,0 bar	80 km/h	110 km/h
	435/50 R 19,5	–	Rille	neu	931	438	160J	9,0 t mit 8,5 bar	80 km/h	100 km/h
	385/55 R 22,5	–	LKW-Profil	neu	1.001	380	160J	9,0 t mit 7,5 bar	80 km/h	100 km/h
	385/65 R 22,5	–	404/MP27/XZZ	neu / rundern.	1.060	390	157 A8	8,3 t mit 3,5 bar	40 km/h	80 km/h*1
	425/65 R 22,5	–	404	neu / rundern.	1.122	425	165K	10,0 t mit 4,0 bar	40 km/h	80 km/h
	445/65 R 22,5	–	XS	neu / rundern.	1.150	450	168K	10,0 t mit 4,0 bar	40 km/h	110 km/h
	445/65 R 22,5	–	XS	neu / rundern.	1.150	450	168K	10,0 t mit 4,0 bar	40 km/h	110 km/h
Michelin Michelin	525/65 R 20,5	–	XS	neu	1.200	521	173F	10,8 t mit 4,0 bar	40 km/h	110 km/h
	24 R 20,5	–	XS	neu	1.378	604	176F	16,1 t mit 4,0 bar	40 km/h	110 km/h
Michelin Michelin*3 Michelin	500/60 R 22,5	–	CARGO X BIB	neu	1.180	513	155D	10,5 t / 7,8 t mit 4,0 bar	40/ 65 km/h	65 km/h
	560/60 R 22,5	–	CARGO X BIB	neu	1.251	600	161D	12,6 t / 9,3 t mit 4,0 bar	40/ 65 km/h	65 km/h
	600/50 R22,5	–	CARGO X BIB	neu	1.181	616	159D	11,9 t / 8,8 t mit 4,0 bar	40/ 65 km/h	65 km/h
Michelin Michelin Michelin	600/55 R 26,5	–	CARGO X BIB	neu	1.348	626	165D	14 t / 10,3 t mit 4,0 bar	40/ 65 km/h	65 km/h
	710/50 R 26,5	–	CARGO X BIB	neu	1.382	728	170D	16,3 t / 12 t mit 4,0 bar	40/ 65 km/h	65 km/h
	800/45 R 26,5	–	CARGO X BIB	neu	1.395	815	174D	18,2 t / 13,4 t mit 4,0 bar	40/ 65 km/h	65 km/h
Michelin Michelin	600/60 R 30,5	–	CARGO X BIB	neu	1.495	639	169D	15,8 t / 11,6 t mit 4,0 bar	40/ 65 km/h	65 km/h
	710/50 R 30,5	–	CARGO X BIB	neu	1.495	728	173D	17,6 t / 13 t mit 4,0 bar	40/ 65 km/h	65 km/h
Trelleborg Trelleborg Trelleborg	560/60 R 22,5	–	Twin Radial	neu	1.240	552	161 D	12,5 t / 9,3 t mit 4,0 bar	40/ 65 km/h	65 km/h
	600/55 R 26,5	–	Twin Radial	neu	1.340	636	165 D	14,2 t / 10,3 t mit 4,0 bar	40/ 65 km/h	65 km/h
	680/55 R 26,5	–	Twin Radial	neu	1.400	675	165 D	13,8 t / 10,3 t mit 3,2 bar	40/ 65 km/h	65 km/h
Alliance Alliance	550/45- 22,5	16 PR	404	neu	1.070	550	159 A8	8,7 t / 7,8 t mit 2,8 bar	40/50 km/h	50 km/h
	550/60- 22,5	16 PR	404	neu	1.230*2	550	167 A8	8,7 t mit 2,8 bar	70 km/h	70 km/h
Alliance Alliance	600/55- 22,5	16 PR	404	neu	1.270*2	600	169 A8	9,25 t mit 2,8 bar	70 km/h	70 km/h
	700/50- 22,5	16 PR	404	neu	1.270	700	174 A8	10,6 t mit 2,4 bar	70 km/h	70 km/h
Alliance Alliance Alliance	600/55- 26,5	16 PR	404	neu	1.333	591	170 A8	9,75 t mit 2,6 bar	60 km/h	60 km/h
	700/50- 26,5	16 PR	404	neu	1.333	700	174 A8	10,6 t mit 2,4 bar	60 km/h	60 km/h
	800/45- 26,5	12 PR	331 oder 404	neu	1.333	800	170 A8	12,0 t / 10,8 t mit 1,7 bar	40/50 km/h	50 km/h
Alliance Alliance Alliance	700/50- 30,5	12 PR	331	neu	1.500	700	170 A8	12,0 t / 10,8 t mit 1,7 bar	40/50 km/h	50 km/h
	800/45- 30,5	12 PR	331	neu	1.500	800	174 A8	13,4 t / 12,0 t mit 1,7 bar	40/50 km/h	50 km/h
	850/50- 30,5	12 PR	404	neu	1.670	850	180 A8	16,0 t / 14,4 t mit 1,5 bar	40/50 km/h	50 km/h
Alliance Alliance Alliance Alliance	550/60 R 22,5	–	380	neu	1.240	550	167 A8 / 159E	10,9 t / 8,7 t mit 3,0 bar	40/70 km/h	70 km/h
	650/50 R 22,5	–	380	neu	1.235	650	171 A8 / 163E	12,3 t / 9,7 t mit 3,5 bar	40/70 km/h	70 km/h
	650/55 R 26,5	–	380	neu	1.360	645	173 A8 / 165E	13,0 t / 10,3 t mit 3,5 bar	40/70 km/h	70 km/h
	750/45 R 26,5	–	380	neu	1.350	750	175 A8 / 167E	13,8 t / 10,9 t mit 3,5 bar	40/70 km/h	70 km/h
Alliance Alliance Alliance Alliance	600/50 R 22,5	–	390	neu	1.170	583	164 E	12,7 t / 8,8 t mit 4,0 bar	40/ 70 km/h	70 km/h
	650/55 R 26,5	–	390	neu	1.395	660	170 D	16,3 t / 12,0 t mit 4,0 bar	40/ 65 km/h	65 km/h
	710/50 R 26,5	–	390	neu	1.390	730	172 D	17,1 t / 12,6 t mit 4,0 bar	40/ 65 km/h	65 km/h
	800/45 R 26,5	–	390	neu	1.390	810	177 D	19,9 t / 14,6 t mit 4,0 bar	40/ 65 km/h	65 km/h
Vredestein Vredestein Vredestein	550/45 R 22,5	–	Flotation Pro	neu	1.070	549	156 A8 / 146 D	8,0 t / 6,0 t mit 2,9 bar	40/65 km/h	65 km/h
	550/60 R 22,5	–	Flotation Pro	neu	1.234	567	164 A8 / 154 D	10,0 t / 7,5 t mit 2,9 bar	40/65 km/h*2	65 km/h
	650/50 R 22,5	–	Flotation Pro	neu	1.237	649	167 A8 / 157 D	10,9 t / 8,25 t mit 2,5 bar	40/65 km/h*2	65 km/h
Vredestein Vredestein Vredestein	600/55 R 26,5	–	Flotation Pro	neu	1.350	614	169 A8 / 159 D	11,6 t / 8,75 t mit 2,9 bar	40/65 km/h	65 km/h
	700/50 R 26,5	–	Flotation Pro	neu	1.350	700	173 A8 / 163 D	13,0 t / 9,75 t mit 2,7 bar	40/65 km/h	65 km/h
	800/40 R 26,5	–	Flotation Pro	neu	1.350	800	179 A8 / 169 D	15,5 t / 11,6 t mit 2,8 bar	40/65 km/h	65 km/h

\*1 außer 404

\*2 gegen Aufpreis sind Decken mit höherem Load-Index lieferbar

\*3 Daten mit 20" Felge

## Auf die richtige Bereifung kommt es an: Wir zeigen Profil!

Straßenprofil  
LKW



Profil  
MP27



Profil  
XS



Profil  
CARGO X BIB



Trelleborg  
TWIN Radial



Profil  
380



Profil  
390



Profil  
404 (= 328)



Profil  
331



Profil  
Flotation Pro

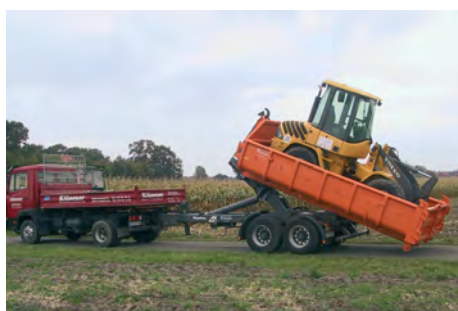


# Die Alternative: Angehängte Hakenlift- fahrzeuge statt LKW...

...in der Land- und Forstwirtschaft



...im Garten- und Landschaftsbau



...im gewerblichen Einsatz



## Wir sind für Sie da, wenn Sie uns brauchen.

Unser Service für Sie: • Beratung • Verkauf • Leasing • Mietkauf • Kundendienst

# Krampe

**Krampe Fahrzeugbau**  
Landtechnik und Metallbau GmbH  
Bahnhofsallee 39  
48653 Coesfeld-Lette  
Germany/Deutschland  
Tel.: (+49) 0 25 46/ 93 03-0  
Fax: (+49) 0 25 46/ 93 03-14  
E-Mail: [info@krampe.de](mailto:info@krampe.de)  
[www.krampe.de](http://www.krampe.de)

Ihr Fachhändler berät Sie gern

Der Name Krampe steht nicht nur für Produkte wie Tandem- oder Tridem-Kipper. Er ist zum Inbegriff für Ideen und Innovationen geworden. Weit über zwei Jahrzehnte Erfahrung stecken in jedem Krampe-Kipper. Dabei waren die ersten Modelle schon so gut, dass viele bis heute noch ihren Dienst tun.

Wenn Sie weitere Informationen wünschen, nehmen Sie bitte Kontakt mit uns oder einem unserer Vertriebspartner auf. Wir beraten Sie gerne!



...immer eine Nasenlänge voraus



Made in Germany

