

Umbauanleitung U.FL –RP/SMA Pigtail für Speedport W501V

Bitte starten Sie den Umbau erst dann, nachdem Sie die Umbauanleitung einmal komplett durchgelesen haben.

Für den Umbau benötigen Sie einen kleinen Schraubendreher und unser Umbauset. Es sind keine Schrauben zu lösen und keine Lötarbeiten erforderlich. Alle Montageschritte sind ohne Kraftaufwand durchzuführen. Gehen Sie bitte vorsichtig vor. Beachten Sie bitte, dass das Pigtailkabel keiner Zugbelastung unterworfen wird. Gehen Sie bitte Schritt für Schritt vor:

1. Trennen Sie den Speedport W501V von der Stromversorgung und ziehen sie alle Anschlussstecker von der Box ab.

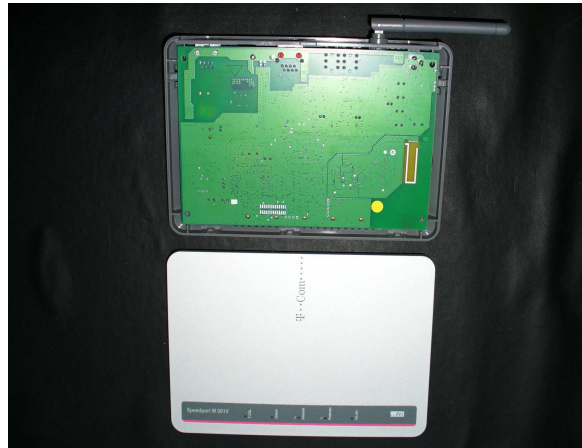
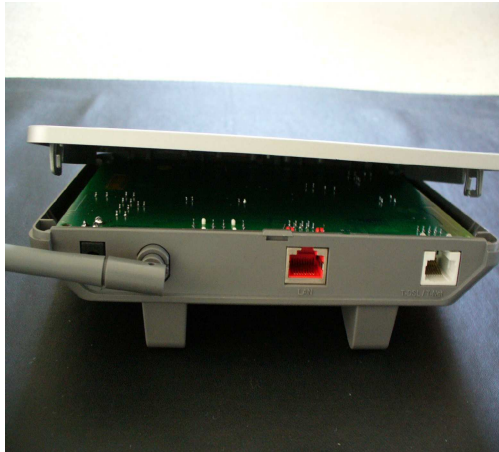


2. Legen Sie den Speedport auf die Oberseite.



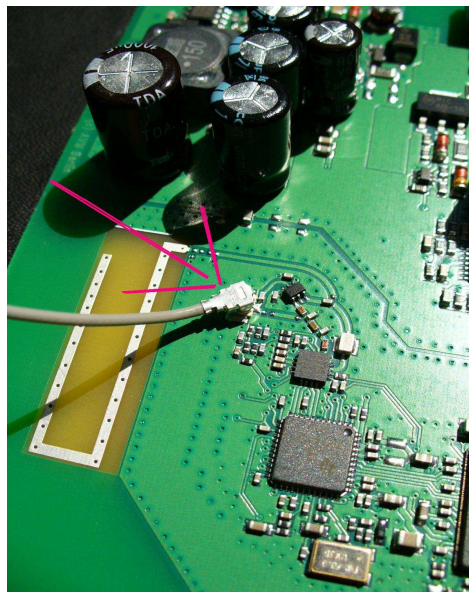
Mit einem kleinen Schraubendreher nun die Rastnasen nach innen drücken und unter leichtem Zug das Gehäuseunterteil vom Oberteil abziehen. Bitte keine großen Kräfte auf das Gehäuse wirken lassen.

3. Nachdem Sie die Gehäuseunterseite abgenommen haben, sehen Sie die Unterseite der Platine.



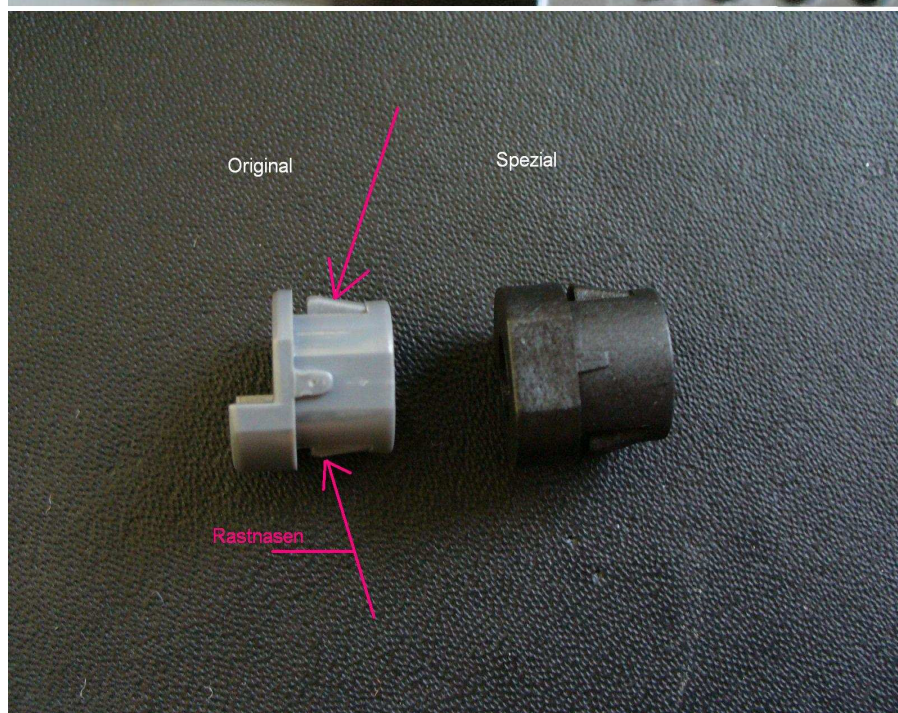
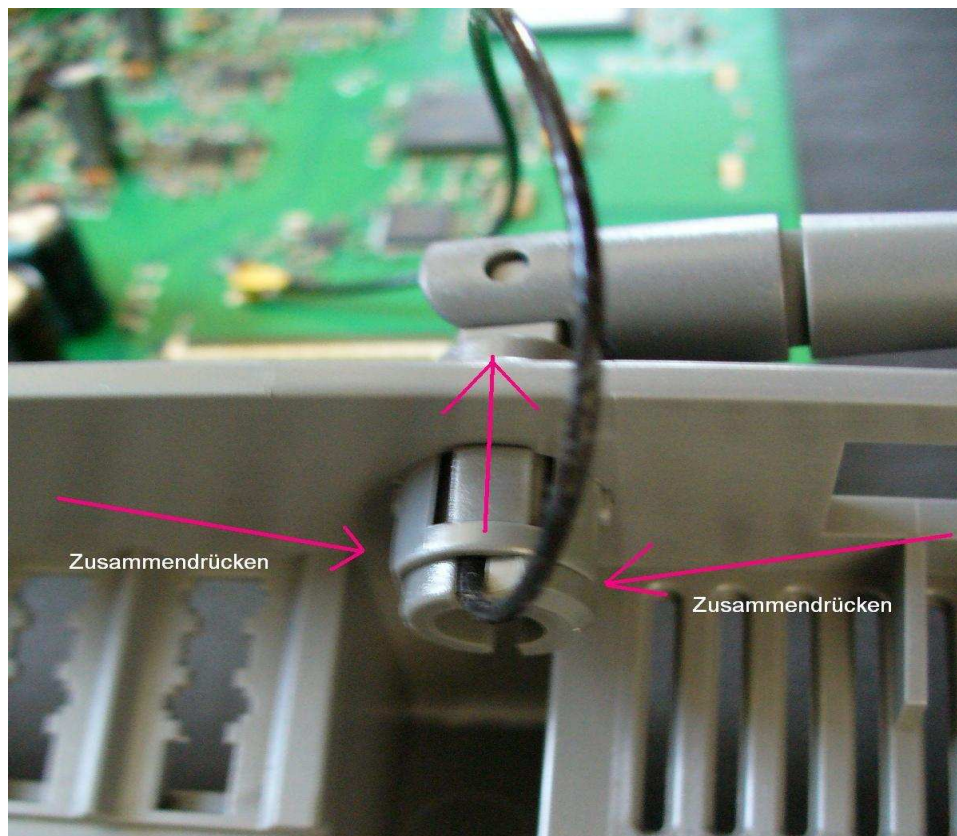
4. Entnehmen Sie die Platine

5. Auf der Platinenoberseite ziehen Sie vorsichtig den U.FL Stecker unter leichtem Zug nach oben mit Drehbewegungen ab.



6. Die original Antenne herausnehmen!!

7. Nachdem Sie die Antenne entfernt haben, müssen Sie die Antennenaufnahmebuchse aus der Blende herausdrücken. Dazu drücken Sie die Rastnasen der Buchse nach innen und schieben die Buchse heraus.

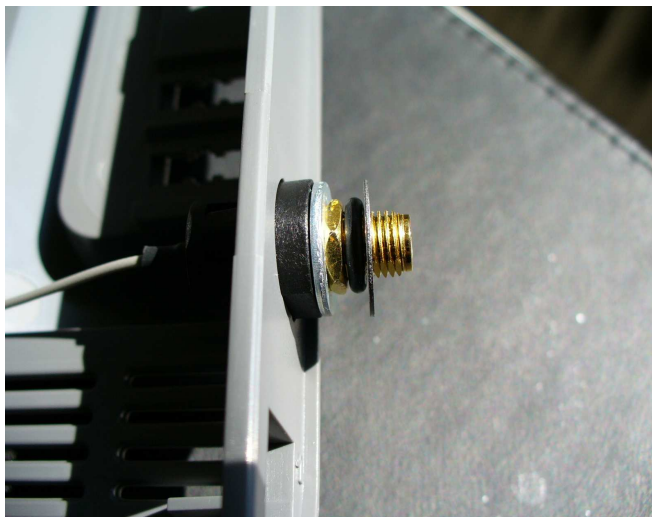


9. Die gelieferte Kunststoffbuchse schieben Sie jetzt von außen nach innen in die Antennenbuchsenöffnung der Blende. Bitte beachten Sie die Stellung der Rastnasen an der Buchse.



!!! Bitte kontrollieren Sie auch die Stellung der Rastnasen, nachdem Sie die!!! Buchse aufgesteckt haben.

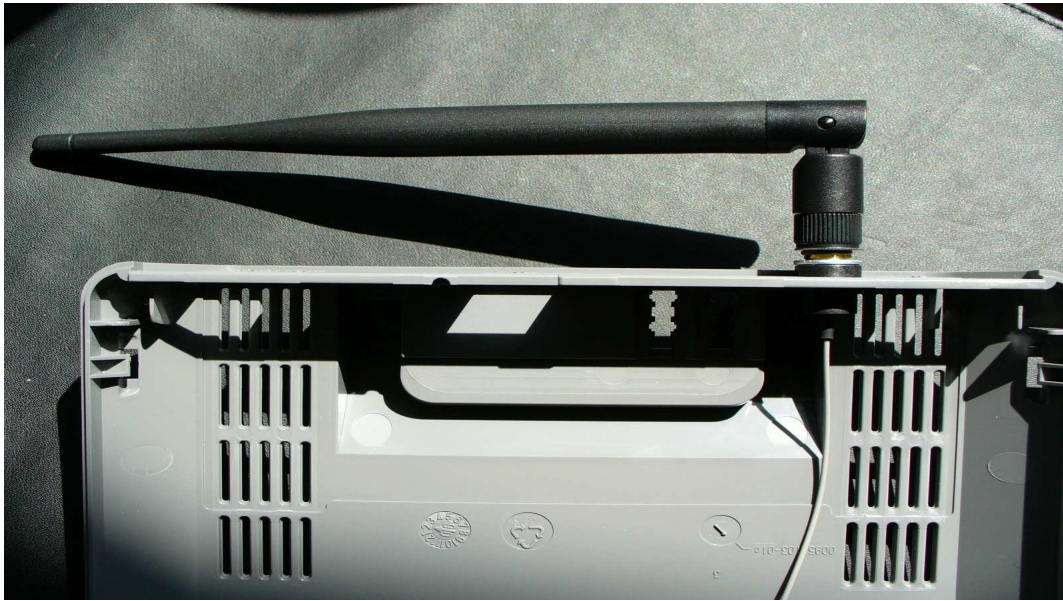
10. Nun das Pigtail von innen nach außen in die Buchse führen. **Wichtig:** Das Gewindeteil des Pigtails muss ca. 1cm aus der Kunststoffbuchse herausschauen.



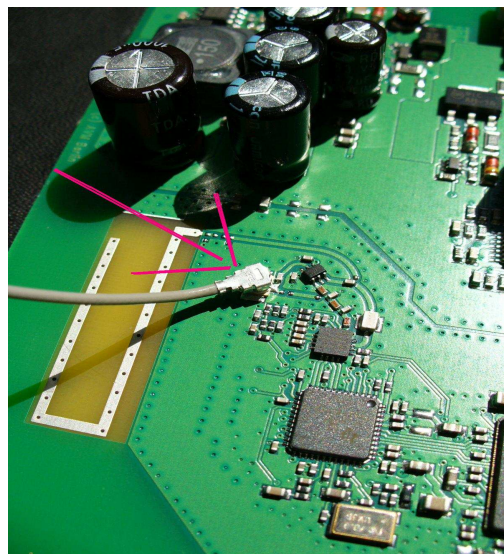
11. Auf die Gewindeseite folgende Teile in dieser Reihenfolge aufsetzen:

- .1 • Dicke Unterlegscheibe
- .2 • Mutter (SW 8)
- .3 • Gummiring
- .4 • Dünne Unterlegscheibe

12. Antenne auf das Pigtail schrauben. Bitte so fest anziehen, dass die Antenne noch gedreht werden kann und in jeder Position stehen bleibt.



13. Nun den U.FL-Stecker mit leichtem Druck und ggf. leichten Drehbewegungen auf die U.FL-Buchse stecken.



14. Jetzt kann die Platine in die Gehäuseoberschale gelegt werden. Achten Sie bitte auf die richtige Positionierung der Platine. Zum Schluss wird unter leichtem Druck die Gehäuseunterseite aufgesetzt. Achten Sie bitte darauf, dass das Gehäuse entsprechend einrastet.

15. Der Umbau ist fertig !!!!!!!!!!!!!!!!!!!!!!!!!!!!!!!

Bitte führen Sie auf dem Speedport W 501V einmal einen Kanalwechsel durch und überprüfen Sie die Datenübertragungsleistung auf den unterschiedlichen Kanälen.

Hinweis:

Diese Umbauanleitung einschließlich der Bilder ist Eigentum der Firma go-e-shop, d. h. sie unterliegt dem Urheberrecht und darf nicht ohne unsere Zustimmung vervielfältigt oder veröffentlicht werden.