

Philips
LCD-skærm med USB-C

B Line

24 (23,8" / 60,5 cm diag.)
1920 x 1080 (Full HD)

243B1



Gør tilslutningerne mere enkle

med USB-C-dockingskærm

Philips USB-C-skærmen eliminerer kabelrod. Se FHD-billeder, og oplad en bærbar computer, alt sammen på samme tid med et enkelt USB-C-kabel. Funktioner som Daisy chain til opsætning af flere skærme, EyeComfort med TUV-certifikat for at reducere træthed i øjnene

USB-C-tilslutning med et enkelt kabel

- Tilslut den bærbare pc vha. ét USB-C-kabel
- Tænd/sluk og genoplad din kompatible, bærbare pc fra skærmen
- USB 3.2-dataoverførsel med høj hastighed

Tilpasset til dine arbejdsmetoder

- TÜV Eye Comfort certificeret for at reducere træthed i øjnene
- Mindre øjentræthed med flimmerfri teknologi
- LowBlue-tilstand for nem produktivitet, der skåner øjnene
- HDMI sikrer universelle digitale tilslutningsmuligheder
- DisplayPort-tilslutning optimerer grafikken
- SmartErgoBase sikrer brugervenlige ergonomiske justeringer
- Indbyggede stereohøjttalere til multimedier

Udviklet til bæredygtighed

- PowerSensor sparer på op til 70% af energiomkostningerne
- LightSensor giver perfekt lysstyrke med minimalt strømforbrug



PHILIPS

Vigtigste nyheder

USB-C-tilslutning



Denne Philips-skærm har et USB type-C stik med strømforsyning. Med intelligent og fleksibel strømstyring kan du oplade din kompatible enhed direkte. Det slanke og vendbare USB-C understøtter tilslutning med ét kabel. Du kan se video i høj opløsning og overføre data med høj hastighed, mens du tænder for og genoplader din bærbare enhed på samme tid.

Tænd/sluk og genopladning af en bærbar pc

Denne skærm har et indbygget USB-C-stik, som overholder USB-strømforsyningsstandard. Med intelligent og fleksibel strømstyring kan du nu tænde for og/eller genoplade din kompatible* bærbare pc direkte fra skærmen vha. et enkelt USB-C-kabel.

TÜV Rheinland Eye Comfort



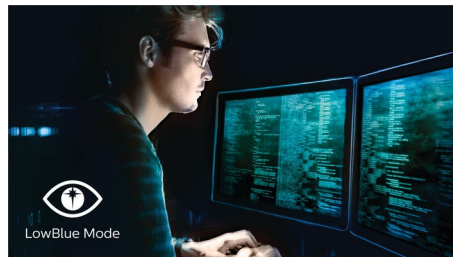
Philips-skærmen overholder TÜV Rheinland Eye Comfort-standarden for at forhindre belastning af øjnene på grund af langvarig computerbrug. Med TÜV Eye Comfort-certificering sikrer Philips-skærme flimmerfri, lav blå tilstand, ingen forstyrrende refleksioner, bred betragningsvinkel og mindre reduktion af billedkvalitet fra forskellige vinkler og ergonomisk stativdesign for at give den ideelle visningsoplevelse. Hold øjnene sunde, og øg produktiviteten.

Flimmerfri teknologi



På grund af den særlige styring af lysstyrke på LED-baggrundsbelyste skærme oplever nogle brugere flimmer på skærmen, hvilket gør øjnene trætte. Philips' flimmerfrie teknologi anvender en ny løsning til at regulere lysstyrke og reducere flimmeret, så du får en mere behagelig oplevelse.

LowBlue-tilstand



Undersøgelser har vist, at ligesom ultraviolette stråler kan forårsage øjenskader, kan også blå lysstråler med kort bølgelængde fra LED-displays forårsage øjenskader og påvirke synet over tid. Philips LowBlue-tilstanden anvender en smart softwareteknologi til at reducere skadeligt blåt kortbølget lys.

HDMI-udgang

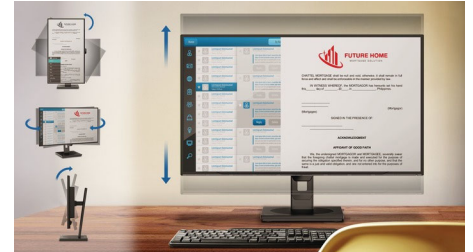


HDMI-ready

En enhed med HDMI-udgang har al den nødvendige hardware til at modtage HDMI-input (High-Definition Multimedia Interface) Et HDMI-kabel muliggør video- og lyd signaler i høj kvalitet, der sendes via et enkelt kabel fra

en PC eller en række andre AV-kilder (herunder set-top-bokse, DVD-afspillere, A/V-modtagere og videokameraer).

SmartErgoBase



SmartErgoBase er en skærmfod, som giver en mere ergonomisk korrekt skærmvisning plus kabelstyring. Fodens brugervenlige højde, hældning, vinkel og rotation giver mulighed for at placere skærmen mest hensigtsmæssigt, så den fysiske belastning på lange arbejdsdage mindses. Den smarte kabelføring giver mindre rod og får arbejdspladsen til at virke professionel.

Indbyggede stereohøjtalere



Et par stereohøjtalere i høj kvalitet indbygget i en skærm. De kan være fremadrettede eller usynlige nedadrettede, opadrettede, bagudrettede osv. afhængigt af model og design.



USB-C Docking



Flicker-free



LowBlue Mode



EasyRead



Ultra Narrow Bezel



SmartErgo Base



HDMI



Built-in Speaker



PowerSensor

Specifikationer

Billede/display

- LCD-panel: IPS-teknologi
- Type af baggrundsbelysning: W-LED-system
- Panelstørrelse: 23,8"/60,5 cm
- Skærmbelegning: Antireflekterende, 3H, uklarhed 25 %
- Effektivt betragtningsområde: 527,04 (H) x 296,46 (V)
- Billedformat: 16:9
- Max. opløsning: 1920 x 1080 ved 75 Hz*
- Pixeltæthed: 93 PPI
- Svartid (typisk): 4 ms (grå til grå)*
- Lysstyrke: 250 cd/m²
- Kontrastforhold (typisk): 1000:1
- SmartContrast: 50.000.000:1
- Pixel-størrelse: 0,2745 x 0,2745 mm
- Betragtningvinkel: 178° (V)/178° (L), @ C/R > 10
- Flimmerfri
- Billedforbedring: SmartImage
- Farveskala (typisk): NTSC 91%*, sRGB 107%
- Skærmfarver: 16,7 M
- Scanningsfrekvens: 30-85 kHz (V)/48-75 Hz (L)
- sRGB
- LowBlue-tilstand
- EasyRead

Tilslutningsmuligheder

- Signalindgang: DisplayPort 1.4 x 1, HDMI 1.4 x 1, USB-C 3.2 Gen 2 x 1 (opstrøms, strømforsyning op til 90 W)
- HDCP: HDCP 1.4 (HDMI/DP/USB-C)
- HBR3
- Signa udgang: DisplayPort-udgang* (DP/USB-C)
- USB: USB 3.2 Gen 2 x 1 (opstrøms), USB 3.2 x 4 (nedstrøms med 1 hurtig opladning B.C 1.2)
- Lyd (indgang/udgang): Audio-udgang
- RJ45: Ethernet LAN op til 1 G*, Wake on LAN
- Synkroniseret indgang: Separat synkronisering

USB

- USB-C: Stikforbindelse, der kan vendes
- Superhurtig hastighed: Data- og videooverførsel
- DP: Indbygget DisplayPort Alt-tilstand
- Strømforsyning: USB PD, version 3.0
- Maks. strømforsyning via USB-C: Op til 90 W (5 V/3 A, 7 V/3 A, 9 V/3 A, 10 V/3 A, 12 V/3 A, 15 V/3 A, 20 V/4,5 A)

Komfort

- Indbyggede højttalere: 2 W x 2
- Brugervenlighed: SmartImage, Input, PowerSensor, Menu, Tænd/sluk
- Kontrolsoftware: SmartControl
- OSD-sprog: Brasiliansk portugisisk, Tjekisk, Hollandsk, Engelsk, Finsk, Fransk, Tysk, Græsk, Ungarsk, Italiensk, Japansk, Koreansk, Polsk, Portugisisk, Russisk, Forenklet kinesisk, Spansk, Svensk, Traditionelt kinesisk, Tyrkisk, Ukrainsk
- Andet udstyr: Kensington-lås, VESA-beslag (100 x 100 mm)
- Plug and Play-kompatibilitet: DDC/CI, Mac OS X, sRGB, Windows 10/8.1/8/7

Stander

- Højdejustering: 150 mm
- Akse: - /+ 90 grader
- Drejeligt: -/+ 180 °
- Hældning: -5 ~ 35 °

Strøm

- ECO-tilstand: 12,6 W (typ.)
- Tændt tilstand: 15,2 W (typisk) (testmetode iht. EnergyStar)
- Standby: < 0,5 W (typ.)
- Slukket: Nul watt med Zero-kontakt
- Klasse for energimærke: E
- LED-strømindikator: Betjening - Hvid, Standbytilstand - Hvid (blinker)
- Strømforsyning: Indbygget, 100-240 VAC, 50-60 Hz

Mål

- Produkt med holder (maks. højde): 540 x 501 x 205 mm
- Produkt uden fod (mm): 540 x 323 x 51 mm
- Indpakning i mm (B x H x D): 600 x 465 x 198 mm

Vægt

- Produkt med fod (kg): 4,98 kg
- Produkt uden fod (kg): 3,40 kg
- Produkt med emballage (kg): 7,04 kg

Driftsforhold

- Temperaturinterval (drift): 0-40°C °C
- Temperaturinterval (opbevaring): -20 - 60°C °C
- Relativ fugtighed: 20-80 % %
- Højde: I drift: +12.000 fod (3.658 m), ikke i drift: +40.000 fod (12.192 m)
- MTBF (testet): 70.000 timer (ekskl. baggrundsbelysning)

Bæredygtighed

- Miljøforhold og energi: PowerSensor, LightSensor, EnergyStar 8.0, EPEAT*, RoHS, TCO-certificeret Edge, WEEE
- Genanvendelige emballeringsmaterialer: 100 %
- Genbrugsplastik: 85%
- Specifikt hovedindhold: PVC-/BFR-frit kabinet, Uden kviksølv

Overholdelse og standarder

- Godkendelse af regler: CE-mærke, FCC Klasse B, SEMKO, CU-EAC, EAEU RoHS, TUV/GS, TUV Ergo, UKRAINSK, ICES-003, CB, TÜV Eye Comfort-certificeret

Kabinet

- Frontfacit: Sort
- Bagside: Sort
- Fod: Sort
- Finish: Tekstur

Hvad følger med?

- Skærm med stander
- Kabler: HDMI-kabel, DP-kabel, USB-C/A Y-kabel, strømledning
- Brugerdokumentation



Udgivelsesdato
2022-04-21

Version: 9.0.1

12 NC: 8670 001 64117
EAN: 87 12581 76327 5

© 2022 Koninklijke Philips N.V.
Alle rettigheder forbeholdes.

Specifikationerne kan ændres uden varsel. Varemærker tilhører Koninklijke Philips N.V. eller deres respektive ejere.

www.philips.com

- * "IPS"-ordmærket/-varemærket og relaterede patenter på teknologier tilhører deres respektive ejere.
- * Den maksimale opløsning fungerer med enten HDMI-, DP- eller USB-C-indgang.
- * Reaktionsstidsværdi svarende til SmartResponse
- * NTSC-område baseret på CIE1976
- * sRGB-område baseret på CIE1931
- * DisplayPort-udgangen fungerer kun under enten DP ind eller USB-C ind.
- * Maksimalt antal eksterne skærme, der kan understøttes: 1 ved hjælp af USB-C, 3 ved hjælp af DP
- * Hvis din Ethernet-forbindelse virker langsom, skal du åbne OSD-menuen og vælge USB 3.0 eller nyere, der kan understøtte LAN hastigheder op til 1 G.
- * Aktiviteter som skærmdeling, online-streaming af video og lyd over internettet kan påvirke dit netværks ydeevne. Din hardware, netværksbåndbredde og dens ydeevne afgør den overordnede lyd- og video kvalitet.
- * For USB-C-strøm- og opladningsfunktion skal din bærbare pc/enhed understøtte USB-C-standardspecifikationerne for strømforsyning. Læs i brugervejledning til den bærbare pc, eller bed producenten om flere oplysninger.
- * Videotransmission via USB-C kræver, at din bærbare pc/enhed understøtter USB-C DP Alt-tilstand
- * EPEAT-klassificering er kun gyldig, hvis Philips registrerer produktet. Gå til <https://www.epeat.net/> for at se dit lands registreringsstatus.
- * Skærmens udseende kan afvige fra illustrationerne.