



congstar

SCHNELLSTARTANLEITUNG CONGSTAR KOMPLETT



Anschließen, einrichten, fertig. >>>

***congstar komplett* Anschluss
inkl. surfen und telefonieren**

Zum Produkt *congstar Surfpaket*
bitte wenden.



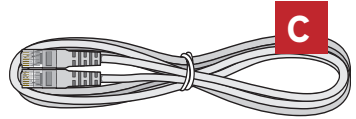
LIEFERUMFANG



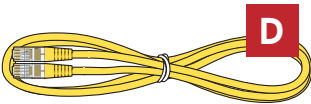
1 x Gerät
congstar komplett Box



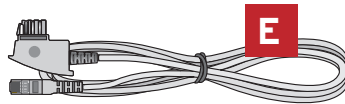
1 x Netzteil



1 x DSL-Kabel
(Länge: 1,8 m, grau) für den Anschluss der congstar komplett Box an den DSL-Splitter. Dieses Kabel ist an beiden Steckern mit „DSL“ beschriftet



1 x Netzkabel (Länge: 1,8 m, gelb) für den Anschluss der congstar komplett Box an den Netzwerkanschluss eines Computers



1 x TAE/RJ45-Kabel (Länge: 4 m, grau) für den Anschluss der congstar komplett Box an den Telefonanschluss ohne Splitter



1 x Bedienungsanleitung



1 x Diese Schnellstartanleitung



1 x Auftragsbestätigung mit Ihren Zugangsdaten



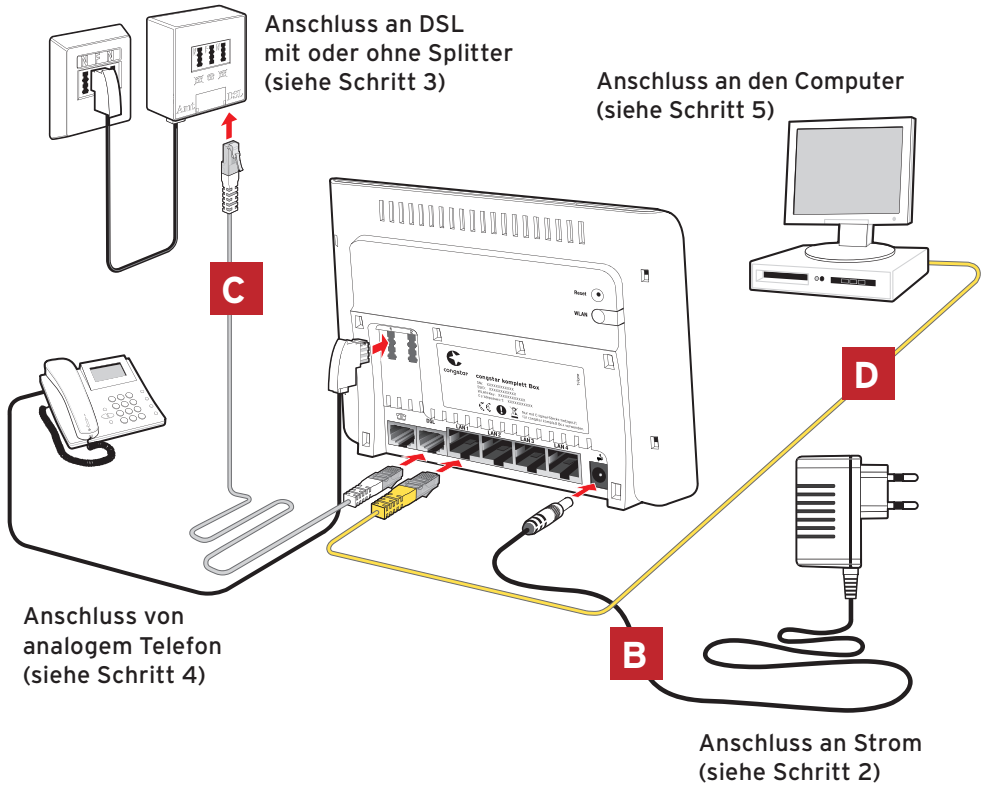
Nur bei Installation des congstar Surfpakets benötigt



Nur bei Installation des congstar Surfpakets benötigt



ANSCHLUSSÜBERSICHT CONGSTAR KOMPLETT



Bitte beachten Sie die in der Bedienungsanleitung genannten Sicherheitshinweise.

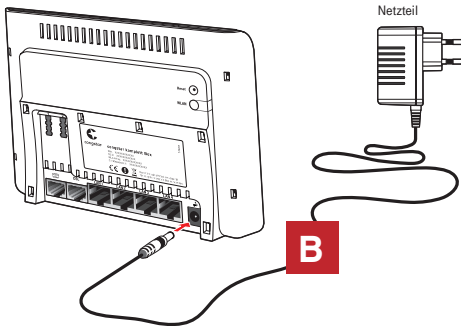
**1**

INSTALLATIONSVORBEREITUNG

- Prüfen Sie den Inhalt der Verpackung auf Vollständigkeit.
- Wählen Sie einen trockenen, staubfreien Ort ohne direkte Sonneneinstrahlung, um die congstar komplett Box aufzustellen. Berücksichtigen Sie zudem die zur Verfügung stehenden Kabellängen für den Anschluss an Ihren PC und Ihren Telefonanschluss.
- Halten Sie die Auftragsbestätigung griffbereit, die Sie von congstar erhalten haben.
- Beachten Sie bitte den Bereitstellungstermin Ihres Anschlusses, der Ihnen von congstar mitgeteilt wurde. Installieren Sie die congstar komplett Box nicht vorher.

2

ANSCHLUSS AN STROM



- Stecken Sie den Stecker des Netzteils in die Buchse „Power“, ganz rechts auf der Buchsenleiste.
- Stecken Sie das Netzteil in die Steckdose der Stromversorgung.

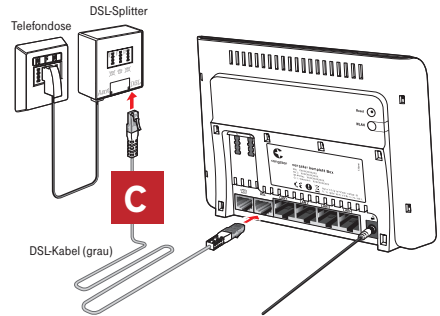


3A

ANSCHLUSS AN DSL

Mit Splitter:

- Im *congstar komplett* Anschluss ist kein Splitter enthalten. Sollte in Ihrem Haushalt jedoch bereits ein Splitter vorhanden und installiert sein, benutzen Sie diesen bitte weiter.
- Schließen Sie das graue DSL-Kabel an die mit „T-DSL“ beschriftete Buchse der *congstar komplett* Box an.
- Schließen Sie das andere Kabelende an die mit „DSL“ beschriftete Buchse des Splitters an.

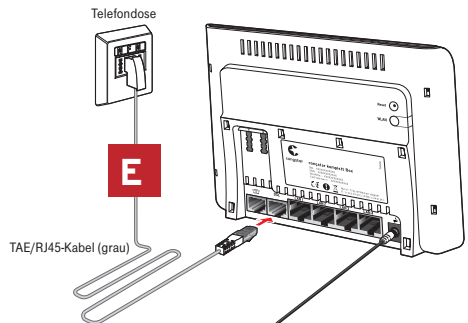


ODER

3B

Ohne Splitter:

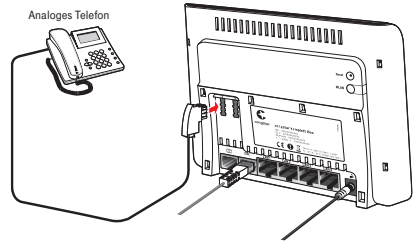
- Wenn kein Splitter vorhanden und installiert ist, können Sie die *congstar komplett* Box auch ohne Splitter betreiben. Nehmen Sie bitte das graue TAE/RJ45-Kabel zur Hand.
- Schließen Sie das Kabelende mit dem TAE-Stecker an die mit „F“ beschriftete Buchse Ihrer Telefondose an.
- Schließen Sie das andere Kabelende an die mit „T-DSL“ beschriftete Buchse der *congstar komplett* Box an.



**4**

ANSCHLUSS VON ANALOGEN TELEFONEN

- Stecken Sie den TAE-Stecker Ihres analogen Telefons in eine der beiden TAE-Buchsen auf der Rückseite der congstar komplett Box.



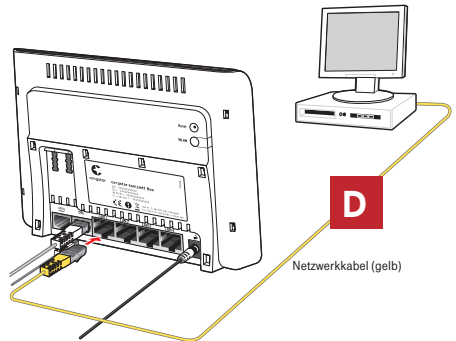
Hinweise:

- An beide Buchsen können beliebige analoge Endgeräte wie Telefone, Anrufbeantworter oder Faxgeräte angeschlossen werden – keine ISDN-Geräte.
- Um telefonieren zu können, muss die congstar komplett Box immer eingeschaltet sein.

5

ANSCHLUSS AN DEN COMPUTER

- Schließen Sie das gelbe Netzwerkkabel an eine der gelben Buchsen „WAN/LAN1“, „LAN2“, „LAN3“ oder „LAN4“ an der congstar komplett Box an.
- Schließen Sie das andere Ende an den Netzwerkanschluss Ihres Computers an.



Hinweis:

Die congstar komplett Box können Sie auch kabellos über WLAN mit Ihrem Computer verbinden. Für die Erstinstallation empfehlen wir Ihnen aber den Anschluss über ein Netzwerkkabel (LAN). Informationen über das Einrichten einer WLAN-Verbindung finden Sie in der Bedienungsanleitung.

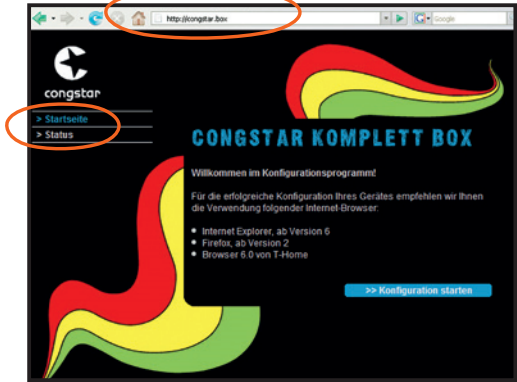


AUTOMATISCHE KONFIGURATION

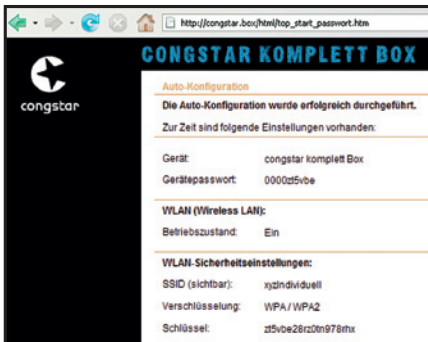
Einfach meincongstar Benutzername und Passwort eingeben und Sie sind online!

- Schalten Sie die congstar komplett Box ein, indem Sie den Ein-/Aus-schalter auf „I“ stellen (der Verbindungsaufbau kann einige Minuten dauern).
- Starten Sie Ihren Computer.
- Starten Sie Ihren Web-Browser (z. B. Internet Explorer oder Firefox).

Adresszeile des Browsers



- Geben Sie „congstar.box“ in die Adresszeile Ihres Browsers ein und bestätigen Sie mit „Return“. Hinweis: Eingabe von „www.“ ist nicht erforderlich!
- Nehmen Sie Ihre Auftragsbestätigung, die Sie per E-Mail erhalten haben.
- Mit Hilfe der Autokonfiguration werden Ihre Internetzugangsdaten und Ihre DSL Telefoniezugangsdaten automatisch ermittelt.



- **meincongstar Benutzername**
Tragen Sie hier Ihren Benutzernamen ein, den Sie von congstar in der Auftragsbestätigung per E-Mail erhalten haben.
- **meincongstar Passwort**
Tragen Sie hier Ihr Passwort ein, welches Sie sich bei der Bestellung des congstar komplett Anschlusses vergeben haben.



Optional

- Danach haben Sie die Möglichkeit, weitere Einstellungen manuell vorzunehmen.



7

IHRE AUFTRAGSBESTÄTIGUNG

Auszug aus Auftragsbestätigung (Muster):

Um die Einrichtung Ihres *congstar komplett* Anschlusses für Sie so einfach wie möglich zu gestalten, können Sie Ihren Router, soweit Sie diesen bei congstar bestellt haben, automatisch einrichten. Dafür benötigen Sie die folgenden Zugangsdaten, die Sie nach Verbindung Ihres Computers mit dem Router und der Eingabe des Router-Passwortes (bitte achten Sie auf den Hinweis in der Routerbedienoberfläche bzw. auf dem Typenschild auf der Unterseite des Gerätes), eingeben:

Kundendaten

meincongstar Benutzername: xyz@congstar.de

meincongstar Passwort:

Bitte tragen Sie das Passwort ein, welches Sie sich bei der Bestellung des *congstar komplett* Anschlusses vergeben haben.

Dieses Passwort benötigen Sie u. a. auch für die Anmeldung zum Kundencenter „meincongstar“.

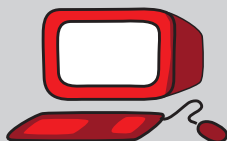
✓ **ANSCHLUSS IST EINGERICHTET -
FERTIG UND BEREIT ZUM SURFEN
UND TELEFONIEREN!**



INFORMATIONEN UND HILFE



Detaillierte Informationen zur Installation und Konfiguration der congstar komplett Box finden Sie in der beiliegenden Bedienungsanleitung.



Im Internet finden Sie unter der Adresse www.congstar.de/dsl-box weitere Unterlagen zum Download sowie umfangreiche FAQs.



Bei technischen Problemen hilft Ihnen die congstar Service-Hotline unter der Telefonnummer **0180 5 324 444** (14 ct./min. aus dem deutschen Festnetz; abweichende Preise für Anrufe aus dem Mobilfunknetz möglich).