



congstar

SCHNELLSTARTANLEITUNG CONGSTAR SURFPAKET



Anschließen, einrichten, fertig. >>>



Zum Produkt *congstar komplett* Anschluss
bitte wenden.

LIEFERUMFANG



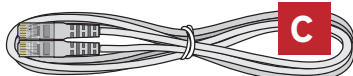
A

1 x Gerät congstar DSL-Box



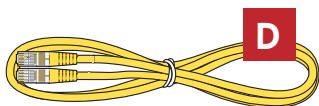
B

1 x Netzteil



C

1 x DSL-Kabel
(Länge: 1,8 m, grau) für den Anschluss der congstar DSL-Box an den DSL-Splitter. Dieses Kabel ist an beiden Steckern mit „DSL“ beschriftet



D

1 x Netzwerkkabel (Länge: 1,8 m, gelb) für den Anschluss der congstar DSL-Box an den Netzwerkanschluss eines Computers



1 x Bedienungsanleitung



1 x Diese Schnellstartanleitung

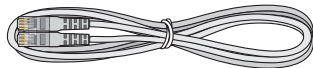


1 x Auftragsbestätigung mit Ihren Zugangsdaten



Optionale Installation - siehe Bedienungsanleitung

1 x TAE/RJ45-Adapter für den Anschluss der congstar DSL-Box an den analogen Telefonanschluss

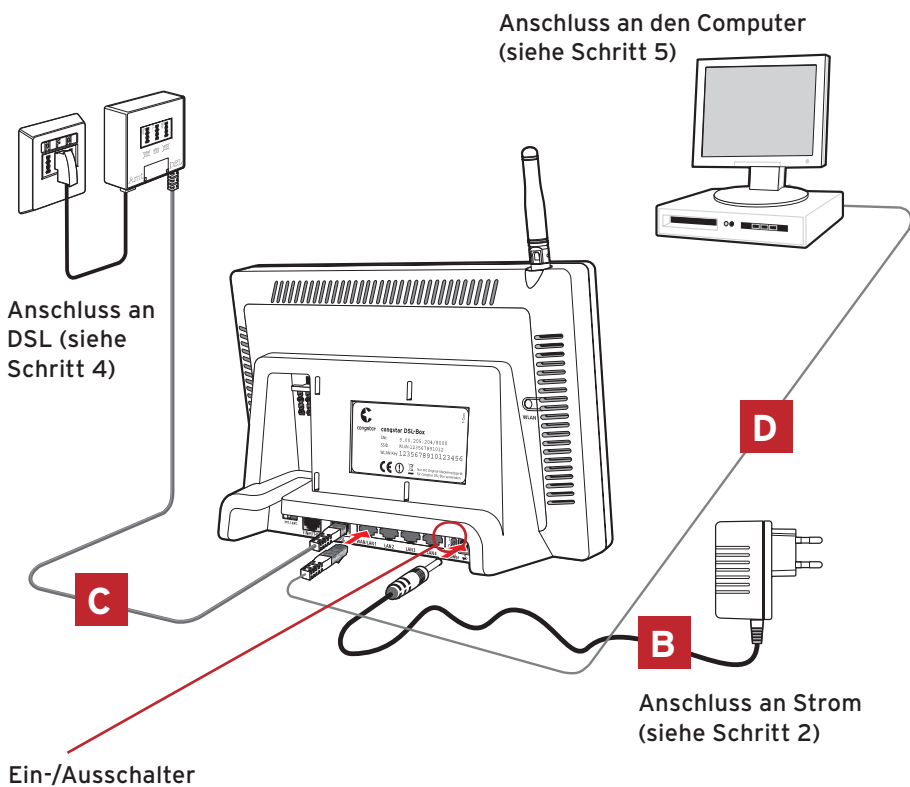


1 x ISDN-/Analog-Kabel (Länge: 1,8 m, grau) für den Anschluss der congstar DSL-Box an den ISDN-NTBA oder den analogen Telefonanschluss



Nur bei Installation am congstar komplett Anschluss benötigt

ANSCHLUSSÜBERSICHT CONGSTAR SURFPAKET

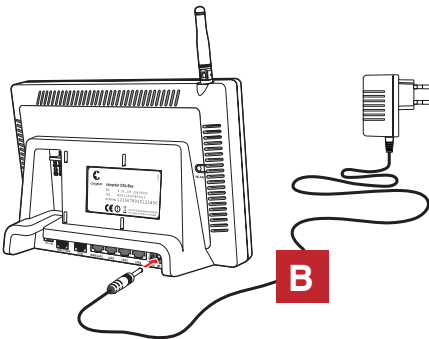


Bitte beachten Sie die in der Bedienungsanleitung genannten Sicherheitshinweise.

INSTALLATIONSVORBEREITUNG

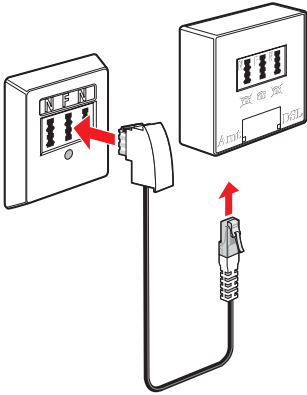
- Prüfen Sie den Inhalt der Verpackung auf Vollständigkeit.
- Wählen Sie einen trockenen, staubfreien Ort ohne direkte Sonneneinstrahlung, um die congstar DSL-Box aufzustellen. Berücksichtigen Sie zudem die zur Verfügung stehenden Kabellängen für den Anschluss an Ihren PC und Ihren Telefonanschluss.
- Halten Sie die Auftragsbestätigung griffbereit, die Sie von congstar erhalten haben.
- Beachten Sie bitte den Bereitstellungstermin Ihres Anschlusses, der Ihnen von congstar mitgeteilt wurde. Installieren Sie die congstar DSL-Box nicht vorher.

ANSCHLUSS AN STROM



- Stecken Sie den Stecker des Netzteils in die Buchse „Power“, ganz rechts auf der Buchsenleiste.
- Stecken Sie das Netzteil in die Steckdose der Stromversorgung.

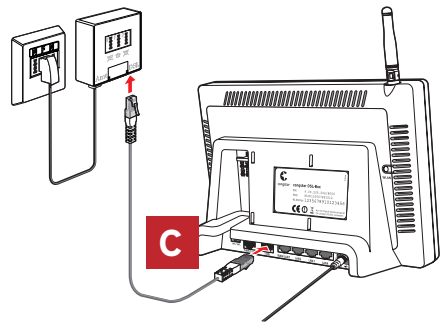
INSTALLATION DES SPLITTERS



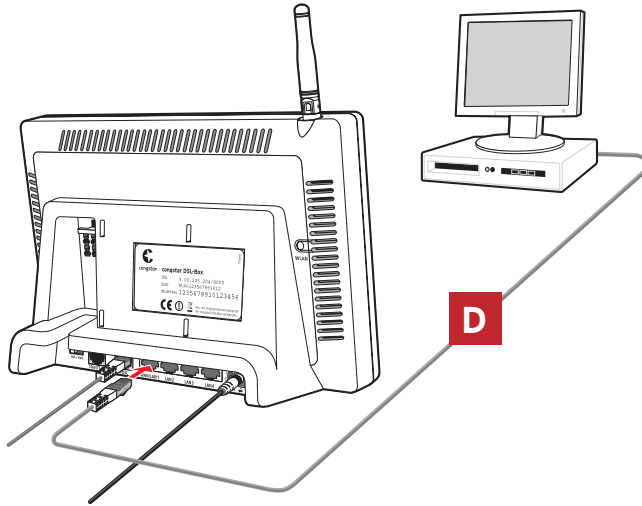
- Die hier abgebildeten Teile gehören nicht zum Lieferumfang der congstar DSL-Box.
- Sie haben sie von Ihrem Anschlussanbieter (in der Regel Deutsche Telekom) erhalten.
- Schließen Sie das Verbindungskabel an die Buchse „Amt“ Ihres DSL-Splitters an.
- Stecken Sie den TAE-Stecker des Verbindungskabels in die mit „F“ beschriftete Buchse Ihrer TAE-Dose.

ANSCHLUSS AN DSL

- Schließen Sie das graue DSL-Kabel an die mit „T-DSL“ beschriftete Buchse der congstar DSL-Box an.
- Schließen Sie das andere Kabelende an die mit „DSL“ beschriftete Buchse des Splitters an.



ANSCHLUSS AN DEN COMPUTER



- Schließen Sie das gelbe Netzwerkkabel an eine der gelben Buchsen „WAN/LAN1“, „LAN2“, „LAN3“ oder „LAN4“ an der congstar DSL-Box an.
- Schließen Sie das andere Ende an den Netzwerkanschluss Ihres Computers an.

Hinweis:

Die congstar DSL-Box können Sie auch kabellos über WLAN mit Ihrem Computer verbinden. Für die Erstinstallation empfehlen wir Ihnen aber den Anschluss über ein Netzwerkkabel (LAN). Informationen über das Einrichten einer WLAN-Verbindung finden Sie in der Bedienungsanleitung.

KONFIGURATION ÜBER EINRICHTUNGSASSISTENT

Adresszeile des Browsers



- Schalten Sie die congstar DSL-Box ein, indem Sie den Ein-/Ausshalter auf „I“ stellen (der Verbindungsaufbau kann einige Minuten dauern).
- Starten Sie Ihren Computer.
- Starten Sie Ihren Web-Browser (z. B. Internet Explorer oder Firefox).
- Geben Sie „congstar.box“ in die Adresszeile Ihres Browsers ein und bestätigen Sie mit „Return“. Hinweis: Eingabe von „www.“ ist nicht erforderlich!
- Nehmen Sie Ihre Auftragsbestätigung zur Hand, die Sie per E-Mail erhalten haben.
- Klicken Sie im Menü „Assistent“ auf den Menüpunkt „Schritt für Schritt“ und folgen Sie den Anweisungen des Assistenten.

EINGABE DER INTERNET- ZUGANGSDATEN

- Im Lauf der Konfiguration werden Sie vom Assistenten aufgefordert, Ihre Internetzugangsdaten einzugeben. Sie finden diese in Ihrer Auftragsbestätigung, die Sie per E-Mail erhalten haben.

The screenshot shows a web browser window with the URL `http://congstar.box/html/top_start_passwort.htm`. The page title is "CONGSTAR DSL-BOX". On the left is the Congstar logo. The main content area is titled "Assistent / Schritt 2" and "Internetzugang - Bitte Ihre persönlichen Daten eingeben". It features a "Provider-Auswahl" dropdown menu set to "congstar". Below this is the "Internetzugangsdaten für congstar" section, which includes fields for "Kundennummer" (pre-filled with "dsl / 1234567890 @congstar.de"), "Passwort" (masked with asterisks), and "Passwort wiederholen:" (also masked). At the bottom is the "Router-Einstellungen" section with a checked "Immer online:" checkbox.

Auszug aus Auftragsbestätigung (Muster):

Um Ihr congstar Surfpaket nutzen zu können, benötigen Sie die folgenden Internetzugangsdaten, die Sie in Ihren DSL-Router eingeben müssen:

Kundennummer: "dsl/1234567890@congstar.de"

Passwort:

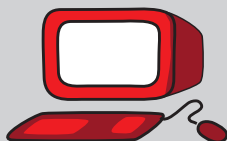
Ihr persönliches Passwort haben Sie sich bei der Erfassung Ihrer Daten vergeben. Es entspricht dem Zugangspasswort zum meincongstar Kundencenter.

**FERTIG UND BEREIT
ZUM SURFEN**

INFORMATIONEN UND HILFE



Detaillierte Informationen zur Installation und Konfiguration der congstar DSL-Box finden Sie in der beiliegenden Bedienungsanleitung.



Im Internet finden Sie unter der Adresse www.congstar.de/dsl-box weitere Unterlagen zum Download sowie umfangreiche FAQs.



Bei technischen Problemen hilft Ihnen die congstar Service-Hotline unter der Telefonnummer **0180 5 324 444** (14 ct./min. aus dem deutschen Festnetz; abweichende Preise für Anrufe aus dem Mobilfunknetz möglich).