

45. Was bedeutet:

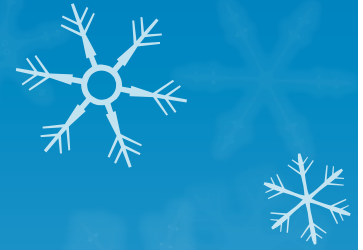
- Inzidenz
- Prävalenz
- Morbidität
- Mortalität
- Letalität

Lina A. Wolfer & Michaela Kühni



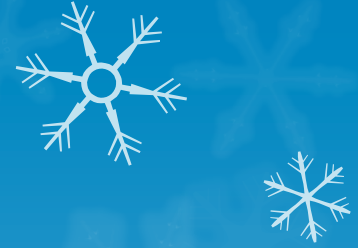
Inzidenz

- =Erkrankungshäufigkeit
- ->Anzahl Neuerkrankungen an best. Krankheit in einer Population definierter Grösse in best. Zeitspanne



Prävalenz

- = Krankheitshäufigkeit
- -> wie viele Individuen einer Population definierter Grösse sind an best. Krankheit erkrankt?



Beispiel – Hepatitis C (Msch)

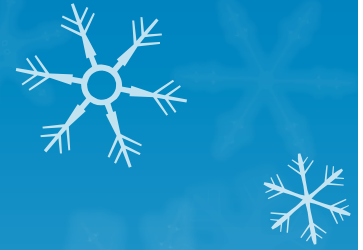
- Prävalenz = Krankheitshäufigkeit
= 0.7-1% d. Bevölkerung in CH
- Inzidenz = Erkrankungshäufigkeit
= 50 Neuerkrankungen im 2006 in CH

Quelle:

Bundesamt für Gesundheit: <http://www.bag.admin.ch/themen/medizin/00682/00684/01078/index.html?lang=de>

Morbidität

- = klinisch Erkrankte / Risiko-Ausgesetzte
- -> gibt an wie viele Individuen erkrankt sind in einer Population (z.B. Risikogruppe) zu einem best. Zeitpunkt

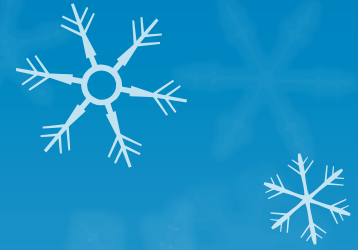


Mortalität

- = Sterbende / Risiko-Ausgesetzte
- -> Anzahl Todesfälle in best. Zeitraum bezogen auf best. Population

Letalität

- =sterbende / klinisch-erkrankte
- =Mortalität / Morbidität
- -> Wie viele erkrankte Individuen sterben?



Beispiel

Stall mit 500 Kühe, davon sind 45 erkrankt, 5 sind bereits gestorben.

- Morbidität = klinisch Erkrankte / Risiko-ausgesetzte
= $45/500 = 9\%$
- Mortalität = sterbende / Risiko-ausgesetzt
= $5 / 500 = 1 \%$
- Letalität = sterbende / klinisch Erkrankte
= Mortalität / Morbidität
= $5/ 45 = 0.01/0.09 = \sim 11\%$

Zusammenfassung

- Auftreten einer Krankheit durch Inzidenz & Prävalenz beschrieben
- Auswirkung einer Virusinfektion auf Population mit Mortalität, Morbidität & Letalität beschrieben



Fragen?

