



## BURG 2013

Herausgeber: Rektorat der Burg Giebichenstein

Kunsthochschule Halle

Format: 18 x 26 cm, 208 Seiten, broschiert,

Fadenheftung

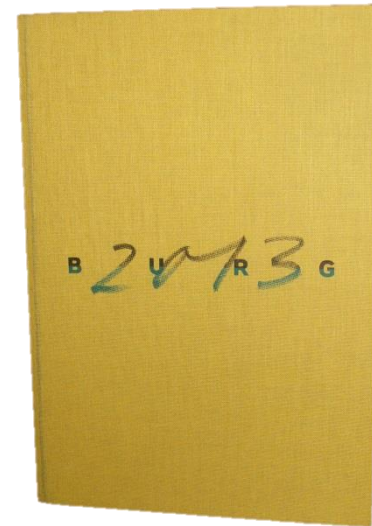
Konzept: Axel Müller-Schöll

Redaktionsleitung: Brigitte Beiling

Art Direktion: Andrea Tinnes

Gestaltung: Wolfgang Hückel, Wolfgang Schwärzler  
2013

ALW \*KB 2015 B 97



**Kemp, Wolfgang/Ullrich,  
Sabine:**

**Die Ordnung der Dinge**

Ein Fotografieprojekt im  
Landeshauptarchiv Sachsen-  
Anhalt

Fotografien von Jill Luise  
Muessig

Mitteldeutscher Verlag

32 S., geb., 205 x 205 mm

Vorzugsausgabe mit 20

Fotografien in säurefreien

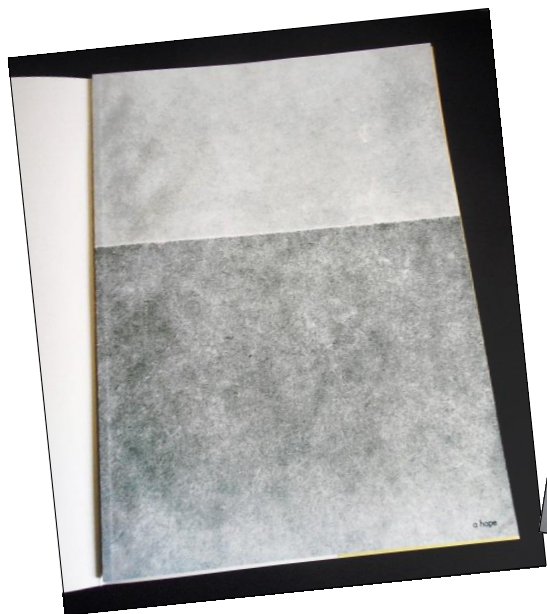
Passepartouts

in Klappkassette

Juni 2014

**ALW \*KB 2015 A 90**





Sven Märkisch – a hope-Land umher  
Die Bilder sah ich in Ahrenshoop.  
Die Texte hörte ich ebenda.  
Gesägt, Gesezt, Gedruckt, Gebunden vom Autor  
20 Stück  
edition sand im Winter 2012



**Märkisch, Sven**  
**a hope – Land umher**  
entstand im Oktober 2012  
während eines Aufenthaltes in  
Ahrenshoop  
gedruckt von Sven Märkisch auf  
einer Graftex 2  
auf DuO-Dünndruckpapier 45 g  
von Geese  
Gestaltung: Sven Märkisch  
Holzschnitt (Puzzleprint),  
Handsatz, Buchdruck  
24 Seiten, 35 × 48 cm,  
20 Exemplare  
2013

**ALW \*KB 2015 C 107**



## **Gudrun von Maltzan Der einzigartige Strich**

Gudrun von Maltzan zeichnet in Landschaften, sie zeigt die Dinge im Nebeneinander, in ihrer Dimension, dem ihnen zugeeigneten Wert. In Umrissen und plastischer Beschreibung entsteht ein dichtes Liniengeflecht. Das Gesehene wird beschrieben und erzählt. Sie verwendet dafür unbedrucktes Zeitungspapier, das sich mit allen Fasern gegen das Bezeichnetwerden sträubt. Die Zeichnung wird in das Papier eingearbeitet. Ihr Zeichnen ist ein Eingehen in die Landschaft, in die sie sich als ein Teil fügt, unsichtbar.

**ALW \*KB 2015 C 95**



## Kleines Regenpalaver

Lyrik: Elke Erb

Videostills: Anna Werkmeister

Satz: Sven Märkisch

Heft, Offset, 18 x 21,5 cm

2013

**ALW \*KB 2015 A 93**



*Hier tritt eine Spielart der vielgestaltigen Alterserotik zutage,  
Sie sind herzlich eingeladen, an ihr teilzunehmen entspannt.*

ZUM SCHLAFEN GEH ICH VORS HAUS

Unter das Vordach ist eine Bank gedacht.  
Wie der Regen pitscht in den Wasserfilm  
gehe ich zusehen unten.

Und das Reisig tropft Welches Reisig tropft  
Das Reisig tropft einer Traumreise Traum  
zu schlafen ein auf der offenen Bank.

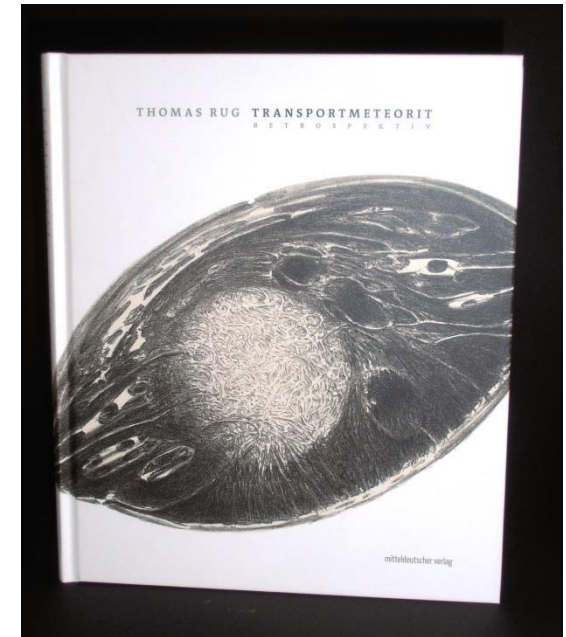
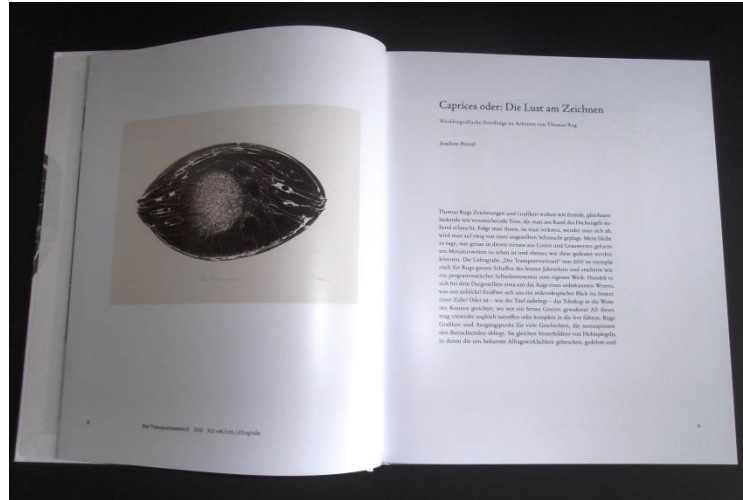
Im Windgriff die Zeit trocken / erbsengrün /  
Prasseln Gesprenkel Korpuskeln  
Vorjahrs-Sommersprossen.

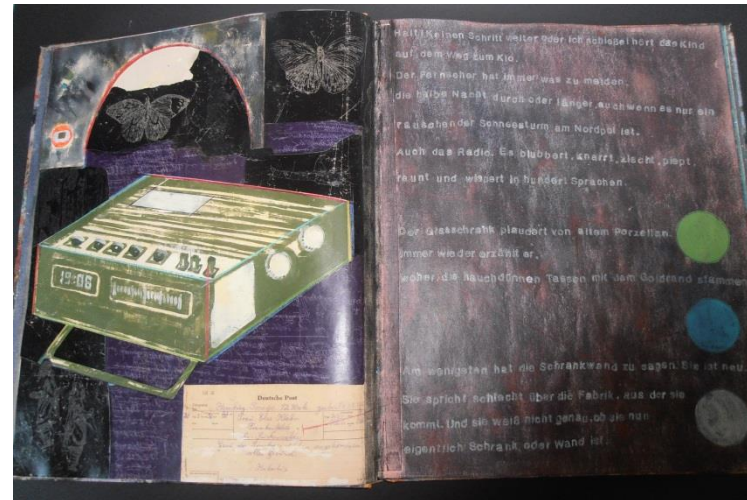
22.2.05

# Thomas Rug Transportmeteorit. retrospektiv

Herausgegeben von:  
Joachim Penzel  
Format: 160 S.,  
220 x 260 mm, geb.,  
zahlr. s/w- und  
Farbabb.  
April 2014

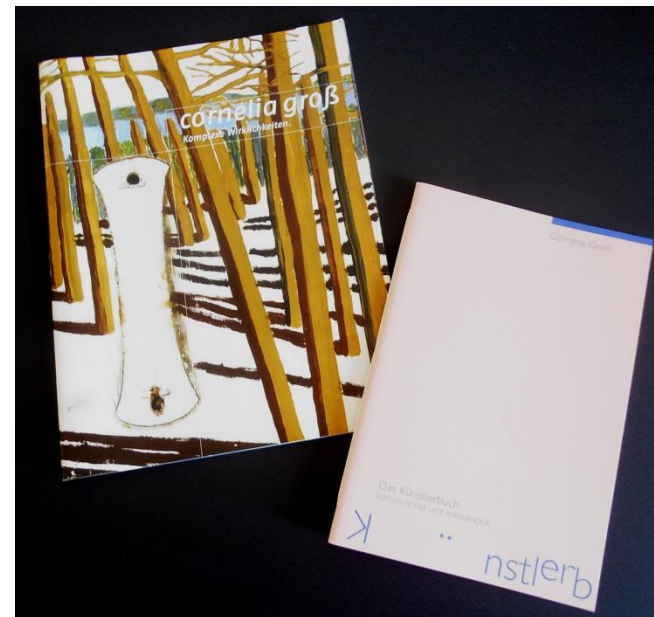
ALW \*KB 2015 B 94





**Cornelia Groß:**  
**Das sprechende Haus** zum gleichnamigen Text von  
 Christoph Kühn, Collagen mit Papier, Holz, PVC, Öl,  
 Tempera auf Karton, gestempelt, Helvetica, 2011  
**ALW\* KB 2015 C 109**





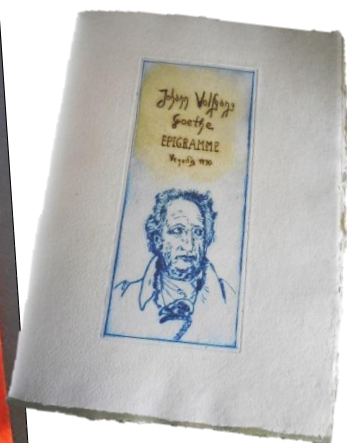
**Cornelia Groß**  
**Komplexe Wirklichkeiten**  
 Design, Fotos (außer S. 28) //  
 Ralph Groß, Berlin  
 Text // Uwe Warnke, Uwe  
 Warnke Verlag, Berlin  
 Foto S. 28 // Andreas Holleczek,  
 Berlin  
 Copyright // Cornelia Groß und  
 Autoren  
 Veröffentlicht // 2010  
**ALW\* KB 2015 B 96**

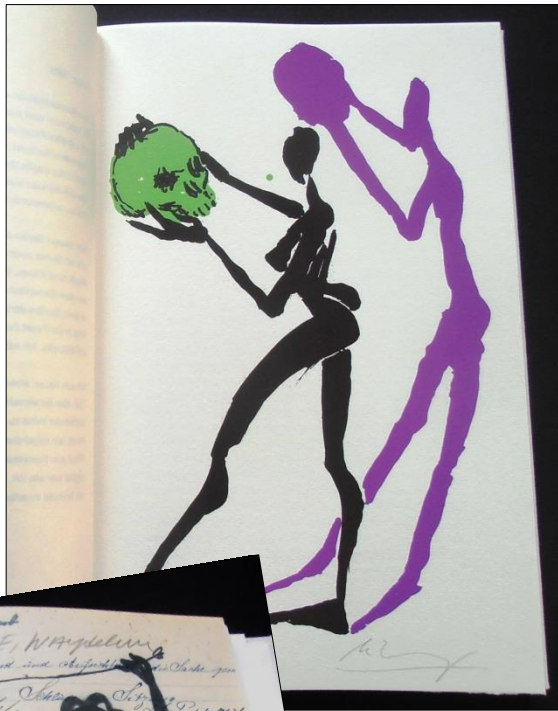
**Erhard Holley**

## Venezianische Epigramme

70 Seiten, meist mit 3-seitig echtem Büttenrand, 23 Radierungen eingebunden, eine Handzeichnung beiliegend, mit einer Suite von 24 Radierungen lose in Mappe, alle Radierungen im Buch und in der Mappe einzeln signiert und nummeriert, Halblederbindung mit goldener Rückenprägung

**ALW\* KB 2015 C 106**



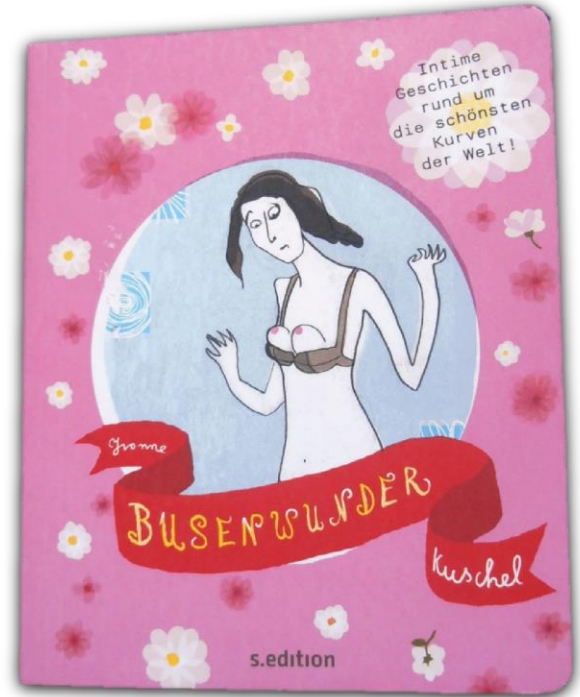


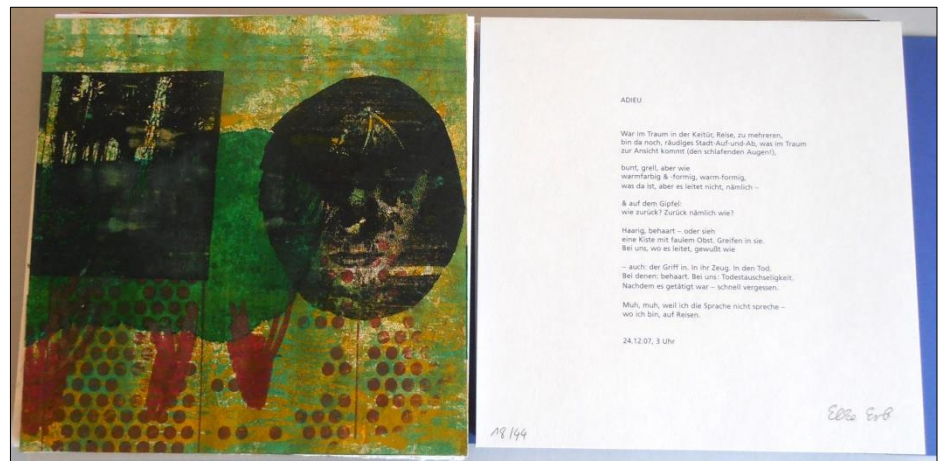
**Tarlatt, Ulrich**  
**COMMON SENSE 2013.** - Almanach für Kunst & Literatur  
herausgegeben von Ulrich Tarlatt  
Alle Beiträge - Grafik wie Literatur - wurden für den Almanach geschaffen bzw. sind Erstveröffentlichungen/Erstauflagen; die Beiträge sind von den Künstlern und Autoren signiert  
**ALW\* KB 2015 B 98**



**Kuschel, Yvonne**  
**Busenwunder**  
 Vorzugsausgabe mit  
 farbiger Orig.-Zeichnung,  
 limitiert auf 20 Ex., sign. u.  
 num.,  
 18 x 14,5 cm, Broschur

**ALW \*KB 2015 A 91**





**Ebel, Gerhild**  
**quartett; no. 3: Zeitschrift für**  
**experimentelle Literatur und**  
**Kunst**

Thematik "travel", limitierte  
Auflage 44

hrsg. Gerhild Ebel, xlex\_press Halle  
und Berlin 2013/2014

25 beteiligte Künstler mit jeweils 4  
Seiten (á 21 x 21 cm)

**ALW\* KB 2015 A 99**

**Olaf Wegewitz**

**geradewegs zu fuß auf dem 11. längengrad durch deutschland**

Autor: Annegret Laabs, Uwe Gellner

256 Seiten

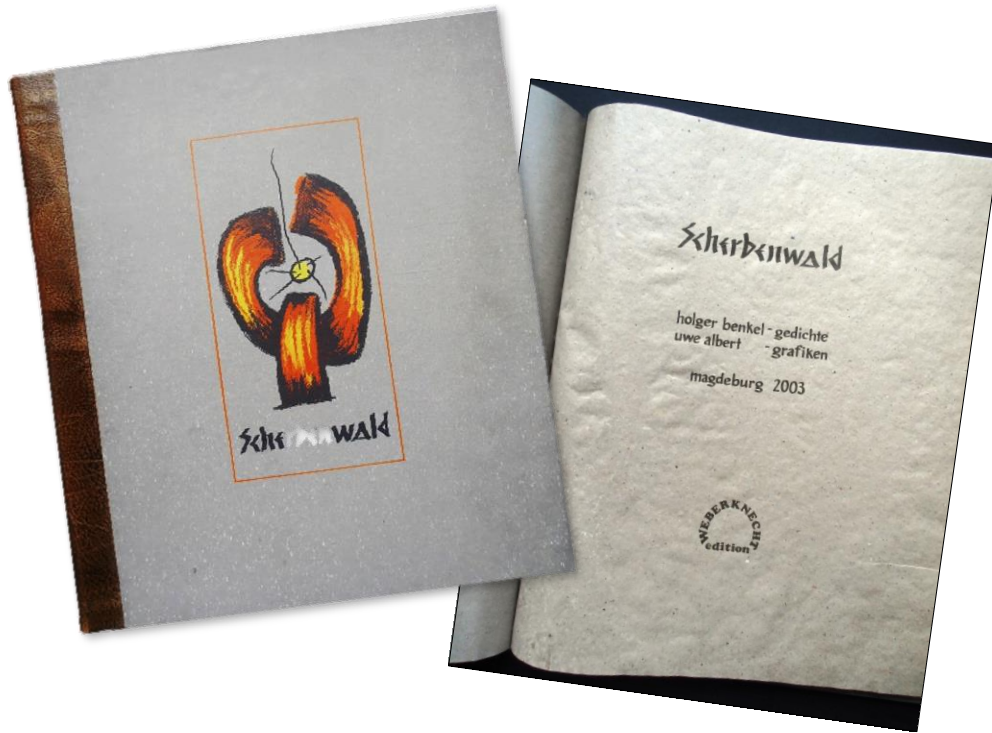
mit der kompletten Abbildung des 100 Meter langen Bildes und  
vielen weiteren farb. Abbildungen

Künstlerbuch, 2 Bände im Faltkarton

Format: 17 x 15 cm

**ALW \*KB 2015 A 92**





**Albert, Uwe**

**Scherbenwald:** Gedichte von Holger Benkel  
(Schönebeck)

Halbledereinband, Texte und Grafiken im  
Siebdruckverfahren

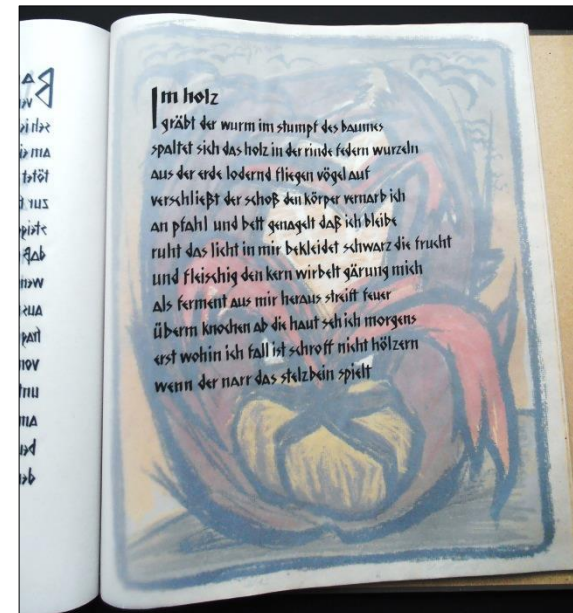
Handgebundenes Buch, erste Auflage: fünf  
Stück,

Auflage der Siebdrucke: 15,

Größe: 46 x 40 x 2 cm

2003

**ALW\* KB 2015 C 108**



A  
B  
C  
D  
E  
F  
G  
H  
I  
J  
K  
L  
M  
N  
O  
P  
Q  
R  
S  
T  
U  
V  
W  
X  
Y  
Z

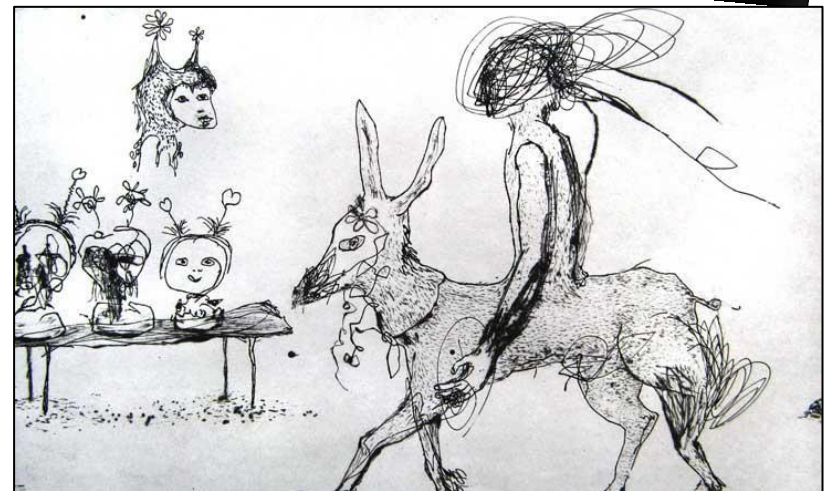
**I**m Holz

gräbt der wurm im stumpf des baumes  
spaltet sich das holz in der rinde fesseln wurzeln  
aus der erde lodern fliegen vögel auf  
verschleißt der schoß den körper vernarb ich  
an pfehl und beß genagelt daß ich bleibe  
ruht das licht in mir bekleidet schwarz die frucht  
und fleischig den kern wirbelt gärrung mich  
als ferment aus mir heraus streift feuer  
überm knochen ab die haut seh ich morgens  
erst wohin ich fall ist schroff nicht hölzern  
wenn der narr das stelzbein spielt

**Steffen Braumann - Harzreise Katalog zur  
Ausstellung im Januar 2013**

Druck, 14 x 17 cm

**ALW \*KB 2015 A 84**





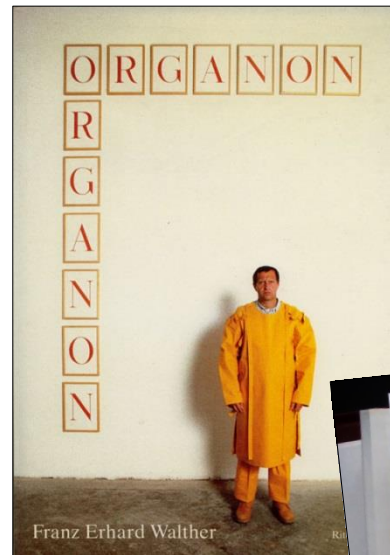
## Franz Erhard Walther

### Organon

1983

Mappenobjekt mit 1 handaquarellierten Bleistiftzeichnung und 136 farbigen Lithographien auf 68 zweimal gefalteten Bögen / leichter Karton, Auflage 50 + 5 e. a. Vorzugsexemplare, jeder Bogen, Handzeichnung, Impressumblatt sowie auf eingenähter Hartfaserplatte im Mappendeckel signiert, im Impressumblatt zudem nummeriert; Zeichnung: 31,6 x 21,8 cm, gefaltete Bogen jeweils 64 x 44,5 cm; in Mappe aus festem Baumwollstoff mit eingenähten Hartfaserplatten, 36,5 x 27 x 9 cm

ALW\* KB 2015 B 105





**Lass, Rita**  
**Rennfieber auf der Galoppennbahn – Warten auf das Glück**  
 Leporello in Kassette  
 Acetonfrottagen, Farbstiftzeichnungen, 2006  
 30 × 29 cm, ausgeklappt 1788 × 29 cm  
 Unikat  
**ALW\* KB 2015 B 82**



**Brysch, Stephanie**

Gartenreich Dessau-Wörlitz

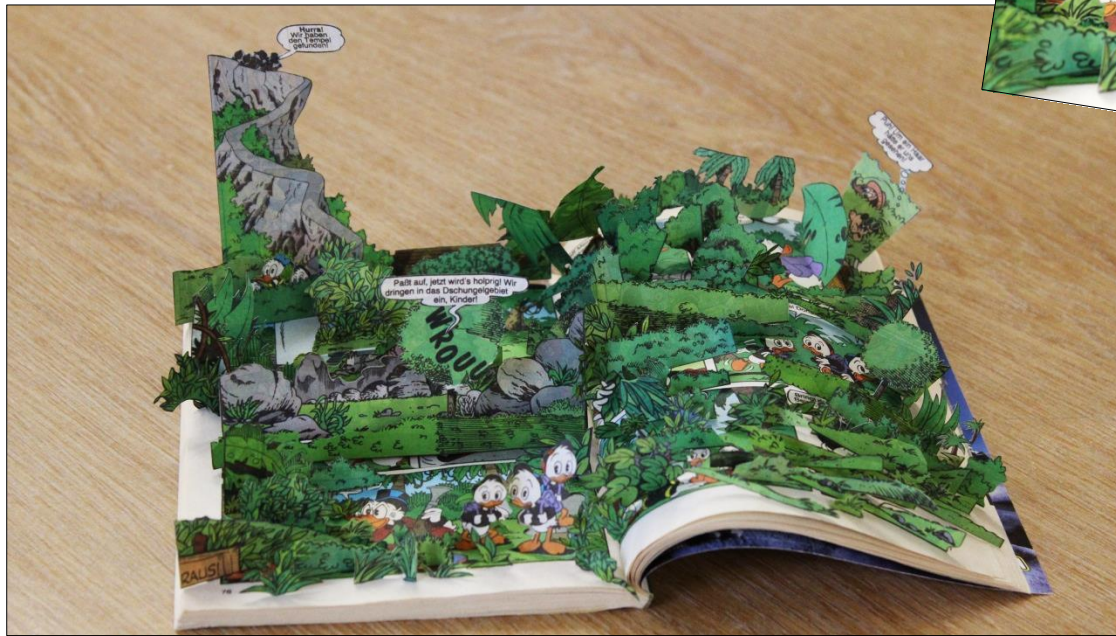
aus der Werkgruppe „Dialog mit einem Comic“

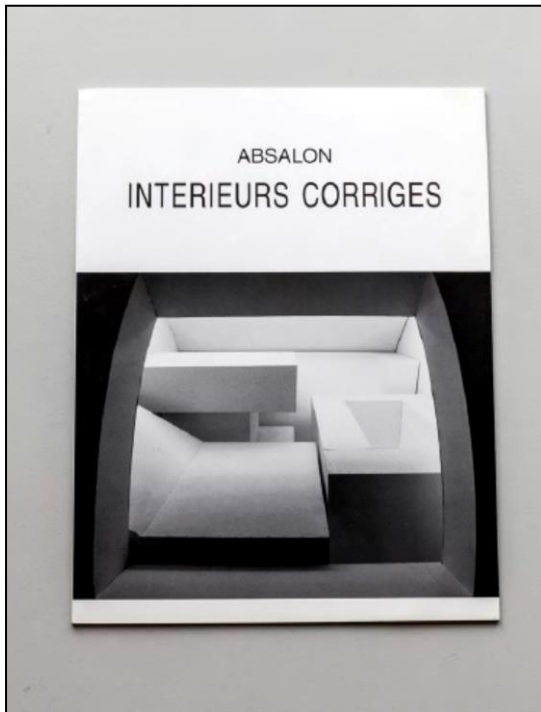
Papierschnitt aus Comic,

ca. 26 x 20 x 7 cm

2012

**ALW\* KB 2015 A 83**





### **Absalon: Intérieurs Corrigés**

Ute Meta Bauer (ed),

Hrsg. vom Künstlerhaus Stuttgart, 60 Seiten, s/w-Abbildungen

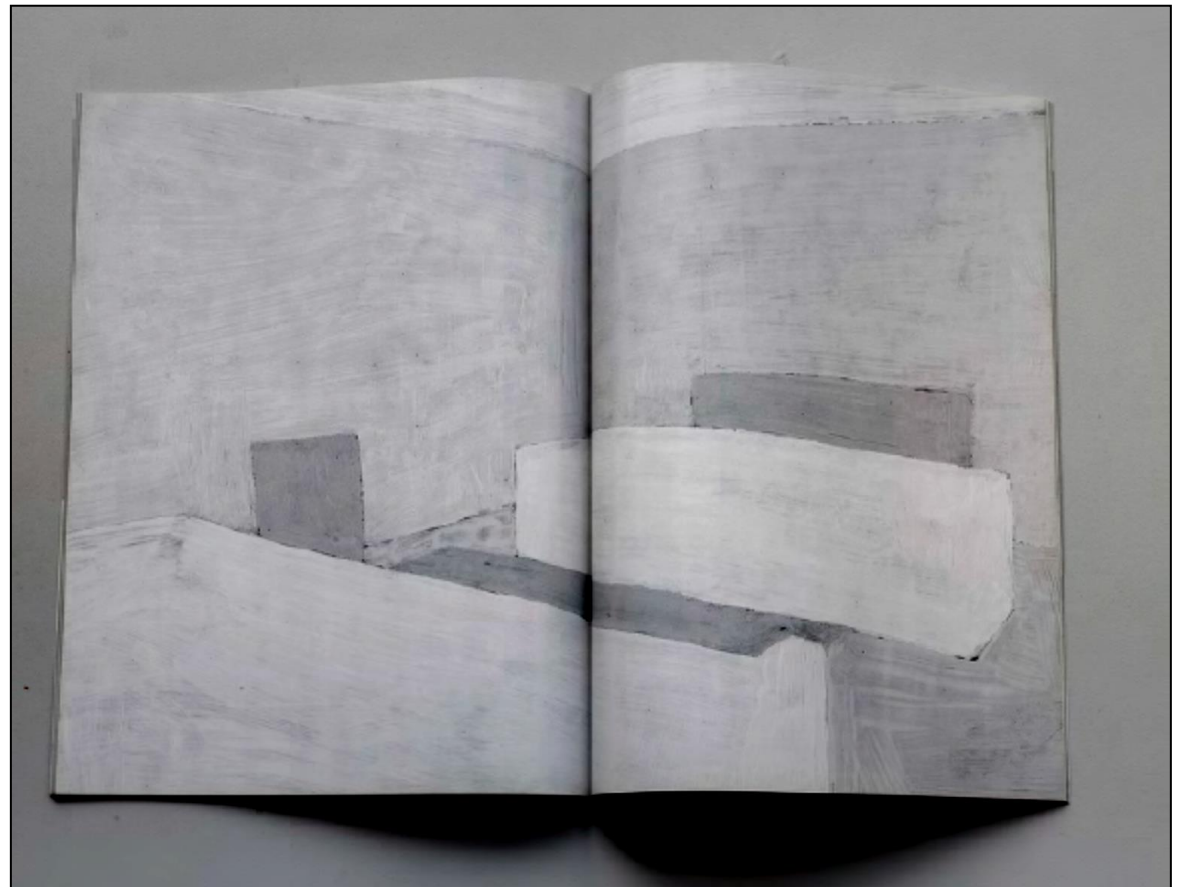
Broschur

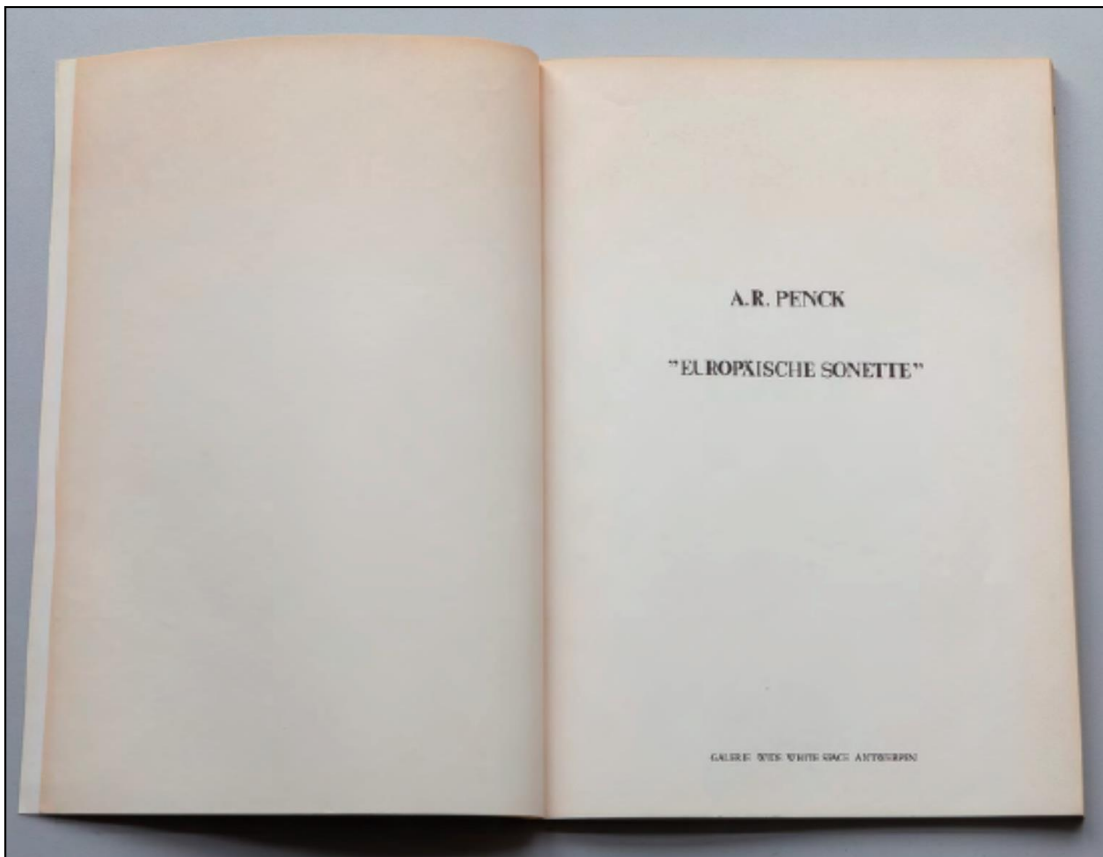
Verlag: Künstlerhaus Stuttgart, 1992

Ex.: 255/300 signiert

B: 20.7 x H: 27.6 cm

**ALW \*KB 2015 B 100**

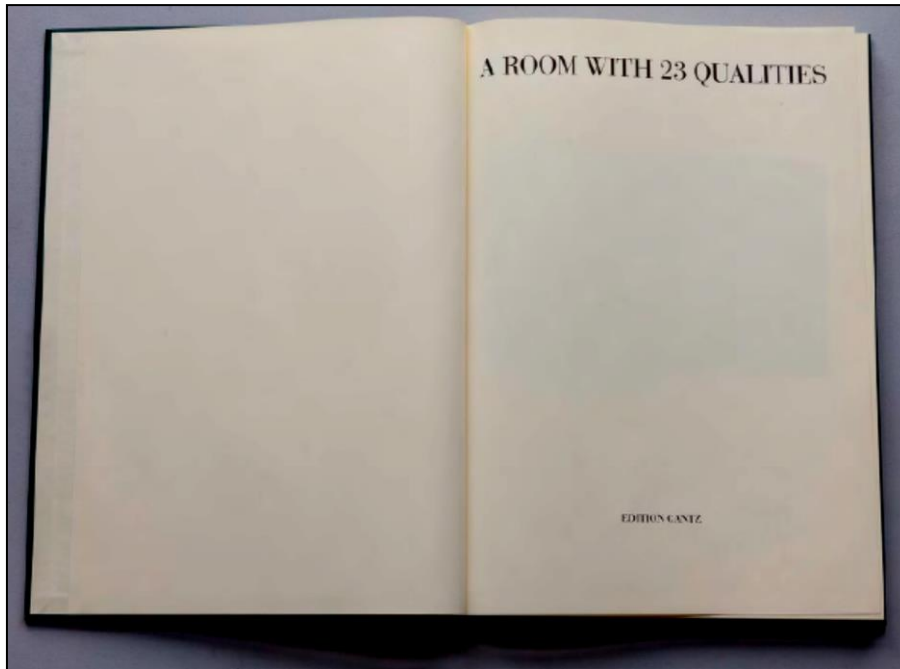




**A. R. Penck: „Europäische Sonette“**  
mit farbigen Reproduktionen und dem Gedicht  
„Europäische Sonette“  
hrsg. von Anny De Decker,  
Galerie Wide White Space, Antwerpen 1973, 112 S.  
B: 29,0 x H: 27,8

**ALW \*KB 2015 B 102**





## A room with 23 Qualities

Joseph Kosuth in Dialogue with 23 students

Of the Hochschule of bildende Künste Hamburg

1992 Edition Cantz

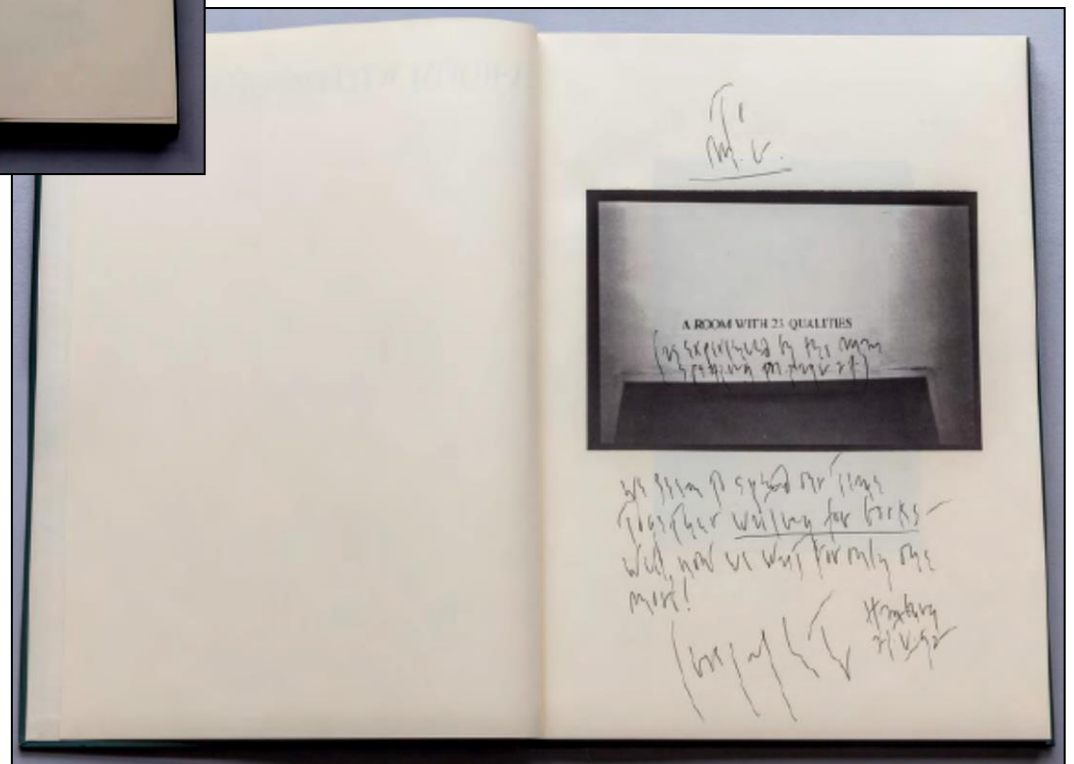
Orig. Pappband, Din A4, 41 Seiten

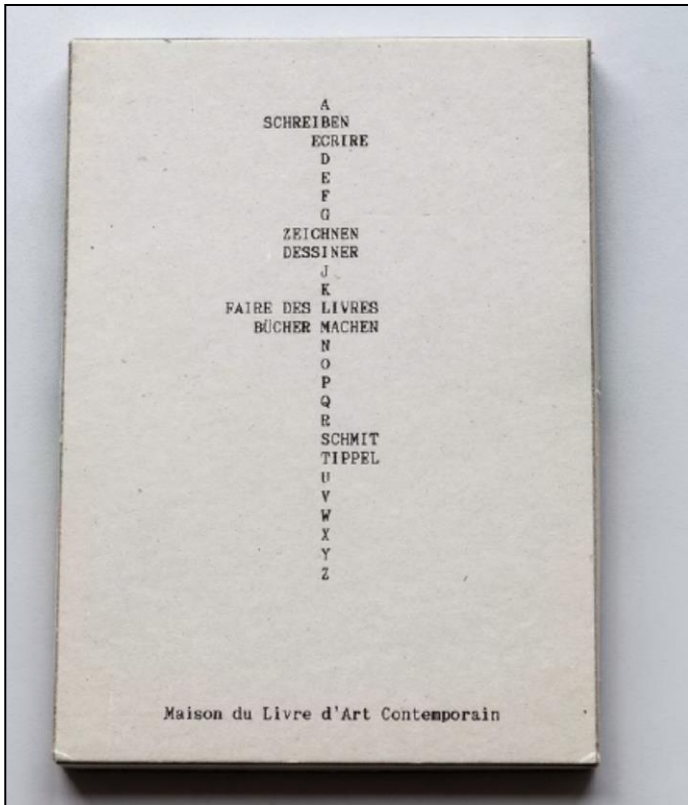
ca. 50 Seiten s/w Abbildungen im Anhang

B: 21,5 x H:30,5

Mit handschriftlicher Widmung des Künstlers vom  
21.5.1992

**ALW \*KB 2015 B 101**





**Tomas Schmit: Die Charlottenburger Schlange**

11 S., Ex. 259/600

**Andrea Tippel: 64 Dramolette**

19 S., handgezeichnet und coloriert, Ex. 24 G/ von 24 A- W

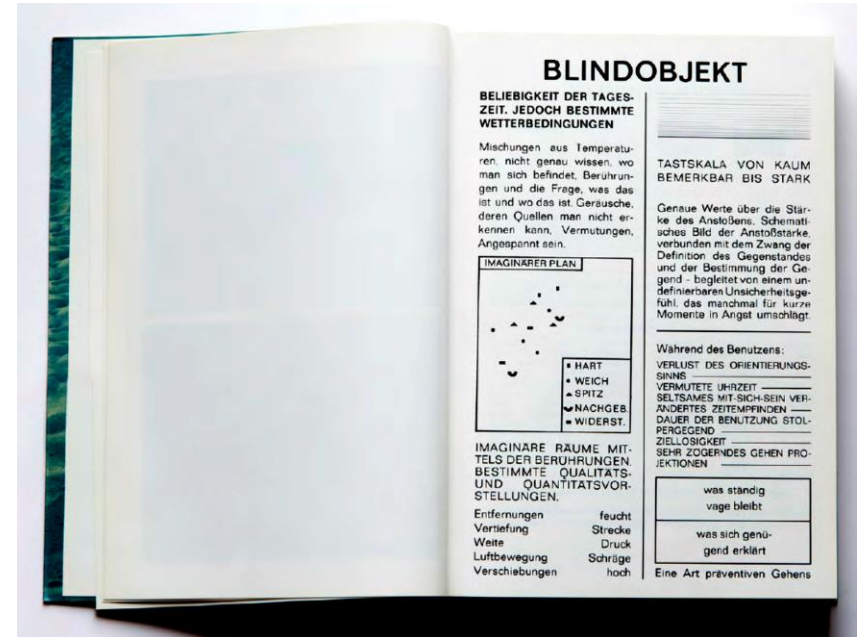
In Pappschuber „le Livre des livres“

Mit 15 S. Textheft dt./frz.

1990

B: 23,0 x H: 31.0 x T: 2,0

**ALW\* KB 2015 B 103**



## Franz Erhard Walther: Objekte, benutzen

Hrsg. Kasper König, Köln - New York 1968  
broschiert o. S. mit ganzseitigen Textgrafiken und Fotos  
von Barbara Brown

H: 21,7 x B: 15,0 x T: 2,0

Mit einer A4-Bleistiftzeichnung von F. E. Walther mit  
Skizzen und Preisangaben von 8 seiner Objekte des 1.  
Werksatzes und Aufrechnung von M. Lingner des  
Preisunterschiedes zwischen Galerie Hans Neuendorf,  
Hamburg und Galerie Heiner Friedrich, Köln in 1972

**ALW \*KB 2015 A 89**

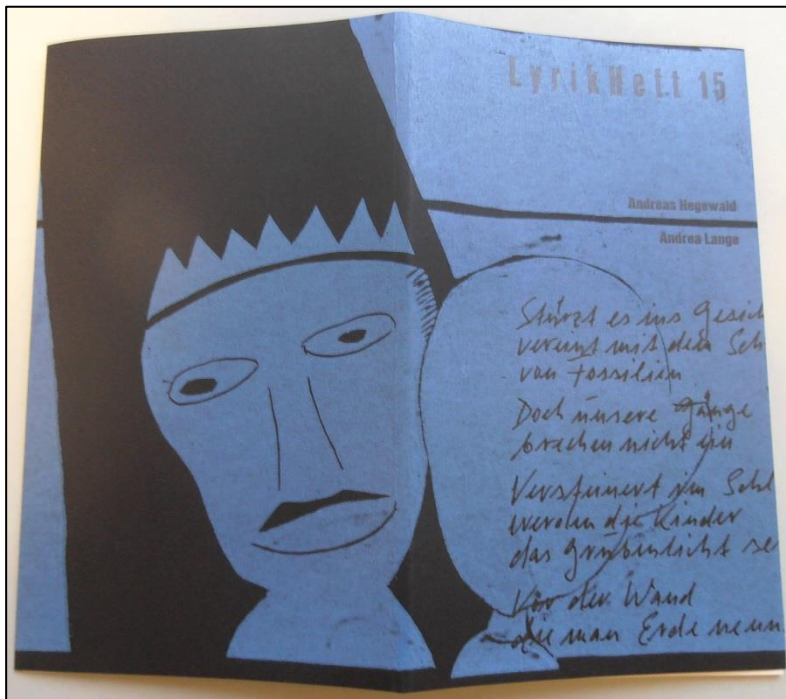




**Imi Knoebel:**  
**Mennigebilder** 1976-1992  
Deichtorhallen Hamburg  
Ex. 308/600  
Mit 17 S. Textheft und ca.  
54 variabel schichtbaren  
Papierstanzungen in  
Pappschuber  
B: 23,0 x H: 30,0 x T: 3,0 cm

**ALW\* KB 2015 B 104**

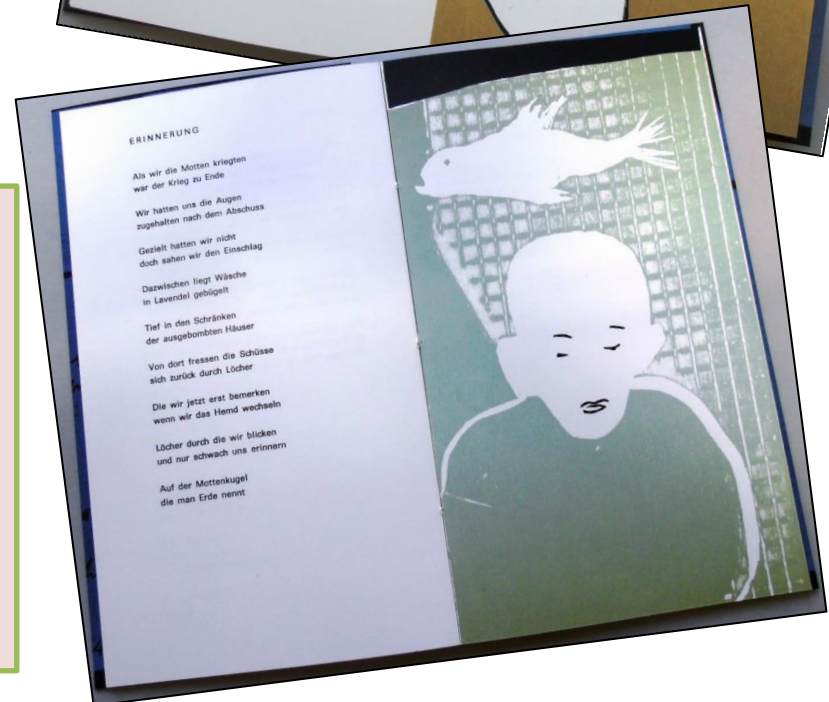


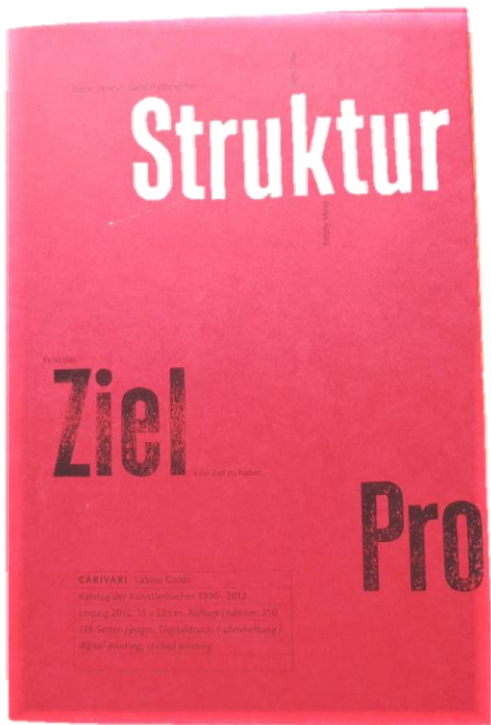


## LyrikHeft 15

Gedichte und Farbholzschnitte von **Andrea Lange**. Format: 21,5 x 13 cm, 20 Seiten, Auflage 200 von Andrea Lange signierte und nummerierte Exemplare, Handsatz, Druck auf einer Zylinderandruckpresse in den Werkstätten der Sonnenberg Presse in Chemnitz und Kemberg.

**ALW\* KB 2015 A 88**





**Carivari - Sabine Golde:  
Unmöglichkeit eines Werks ohne  
Irrtümer**

Katalog der Künstlerbücher 1990 -  
2012

Leipzig 2012, 15 x 22 cm,  
Auflage: 250, 128 Seiten,  
Digitaldruck, Fadenheftung

**ALW\* KB 2015 A 86**





**Cornelia Groß: Das Künstlerbuch**  
 Druck, 22 x 15 cm  
 ALW \*KB 2015 A 85



# Illner, Torsten; Mahn, Jule Claudia; Stabe, Helmut Der Kaugummi

Poesien des Alltags IV

2014

mit einer Beilage

10 x 15 cm

ALW\* KB 2015 A 87

